

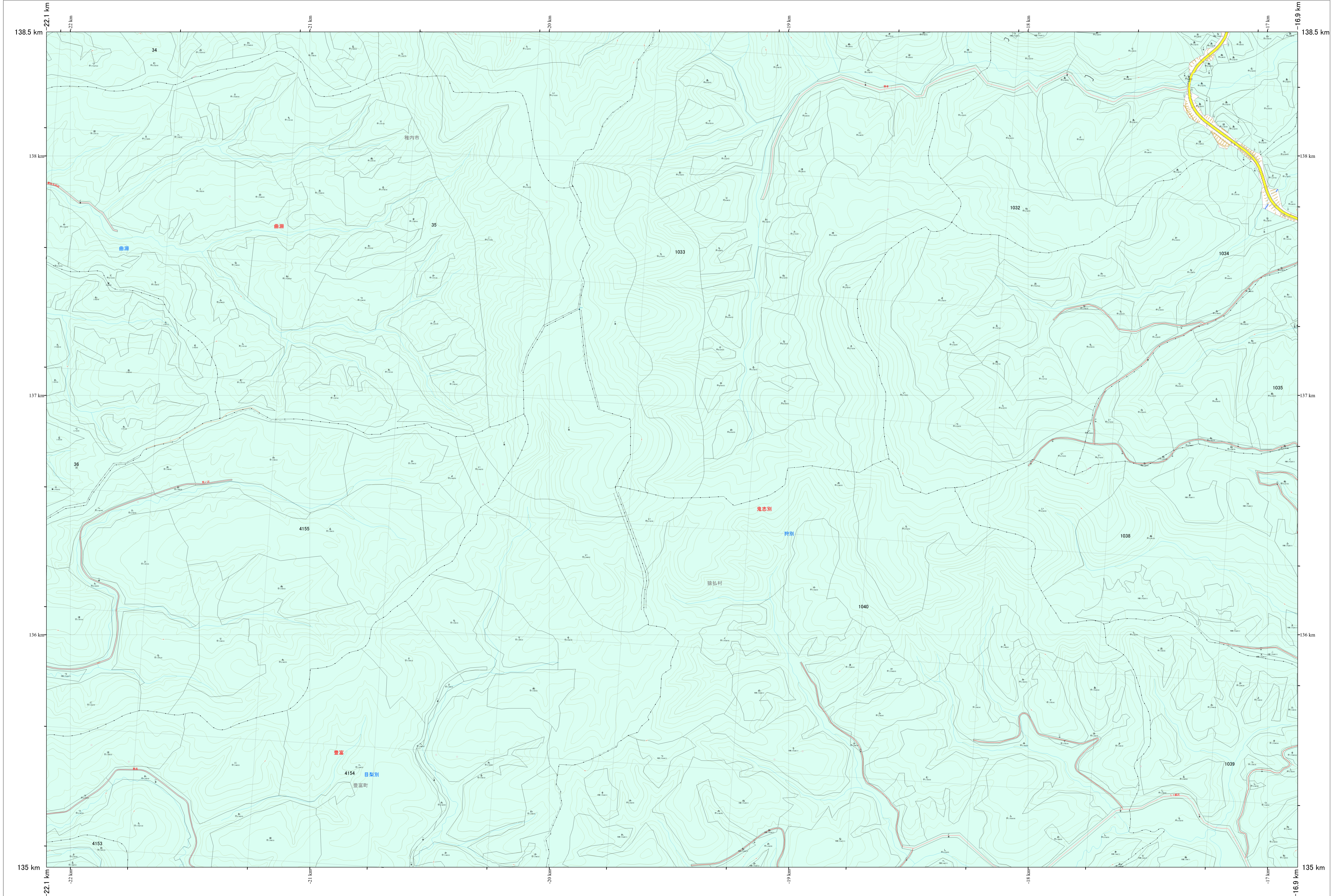
北海道森林管理局 宗谷森林計画区
宗谷森林管理署 基本図・国有林野施業実施計画図 100 (全256)

第12公共座標

宗谷 100

林班番号: 0034, 0035, 0036, 1032, 1033, 1034, 1035, 1038, 1039, 1040, 4153, 4154, 4155

令和7年度 第7次樹立



「測量法に基づく国土地理院長承認(使用)R 7JHs 526」
この地図は、国土地理院長の承認を得て、同院発行の電子地形図を用いて作成したものである。
第三者がさらに複製する場合には、国土地理院長の承認を得なければならない。

林班番号: 0034, 0035, 0036, 1032, 1033, 1034, 1035, 1038, 1039, 1040, 4153, 4154, 4155

北海道森林管理局 宗谷森林管理署

宗谷 100