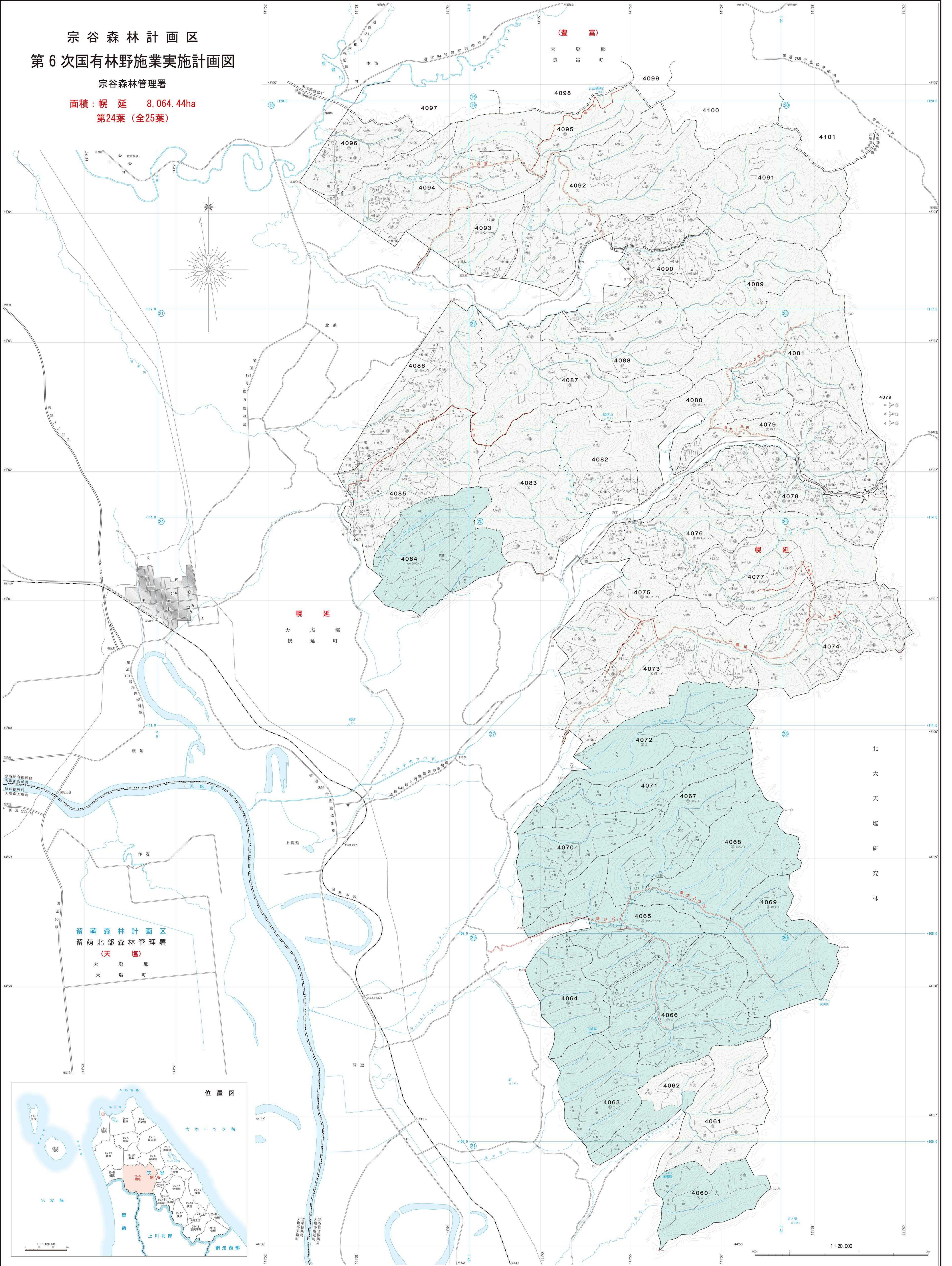


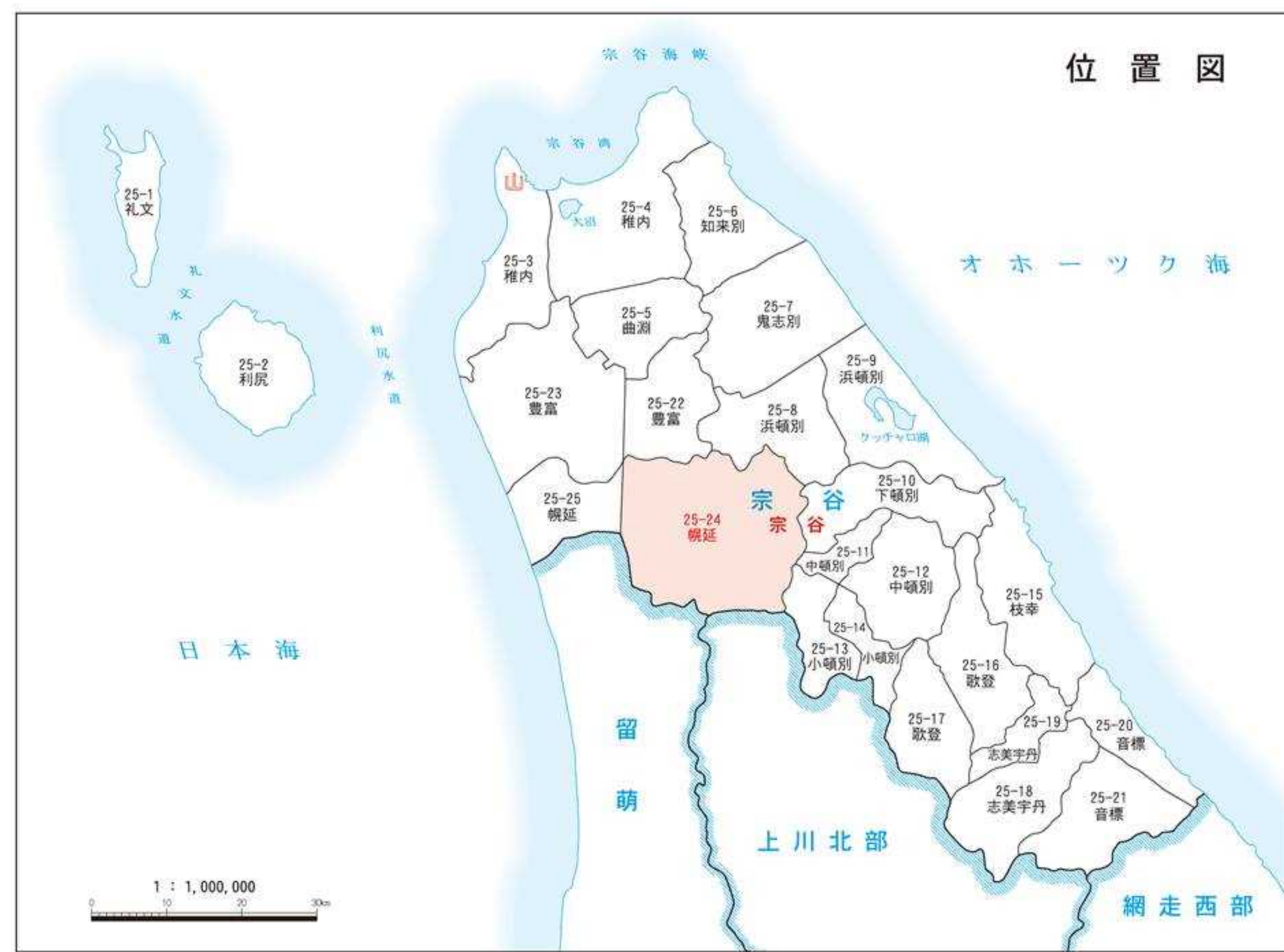
# 宗谷森林計画区 第6次国有林野施業実施計画図

宗谷森林管理署

面積：幌延 8,064.44ha  
第24葉 (全25葉)



留萌森林計画区  
留萌北部森林管理署  
(天塩)  
天塩郡  
天塩町



注：林班番号の下の記号は、その林班の全小班に共通する。

凡	図例	説明
1	国界	国境線
2	道庁界	道庁境界線
3	支庁界	支庁境界線
4	市界	市境界線
5	町界	町境界線
6	村界	村境界線
7	森林区界	森林区境界線
8	林班界	林班境界線
9	林班番号	林班番号
10	水源	水源
11	湧水	湧水
12	河川	河川
13	湖沼	湖沼
14	海岸線	海岸線
15	道路	道路
16	鉄道	鉄道
17	電線	電線
18	境界線	境界線
19	境界線	境界線
20	境界線	境界線
21	境界線	境界線
22	境界線	境界線
23	境界線	境界線
24	境界線	境界線
25	境界線	境界線
26	境界線	境界線
27	境界線	境界線
28	境界線	境界線
29	境界線	境界線
30	境界線	境界線
31	境界線	境界線
32	境界線	境界線
33	境界線	境界線
34	境界線	境界線
35	境界線	境界線
36	境界線	境界線
37	境界線	境界線
38	境界線	境界線
39	境界線	境界線
40	境界線	境界線
41	境界線	境界線
42	境界線	境界線
43	境界線	境界線
44	境界線	境界線
45	境界線	境界線
46	境界線	境界線
47	境界線	境界線
48	境界線	境界線
49	境界線	境界線
50	境界線	境界線
51	境界線	境界線
52	境界線	境界線
53	境界線	境界線
54	境界線	境界線
55	境界線	境界線
56	境界線	境界線
57	境界線	境界線
58	境界線	境界線
59	境界線	境界線
60	境界線	境界線
61	境界線	境界線
62	境界線	境界線
63	境界線	境界線
64	境界線	境界線
65	境界線	境界線
66	境界線	境界線
67	境界線	境界線
68	境界線	境界線
69	境界線	境界線
70	境界線	境界線
71	境界線	境界線
72	境界線	境界線
73	境界線	境界線
74	境界線	境界線
75	境界線	境界線
76	境界線	境界線
77	境界線	境界線
78	境界線	境界線
79	境界線	境界線
80	境界線	境界線
81	境界線	境界線
82	境界線	境界線
83	境界線	境界線
84	境界線	境界線
85	境界線	境界線
86	境界線	境界線
87	境界線	境界線
88	境界線	境界線
89	境界線	境界線
90	境界線	境界線
91	境界線	境界線
92	境界線	境界線
93	境界線	境界線
94	境界線	境界線
95	境界線	境界線
96	境界線	境界線
97	境界線	境界線
98	境界線	境界線
99	境界線	境界線
100	境界線	境界線