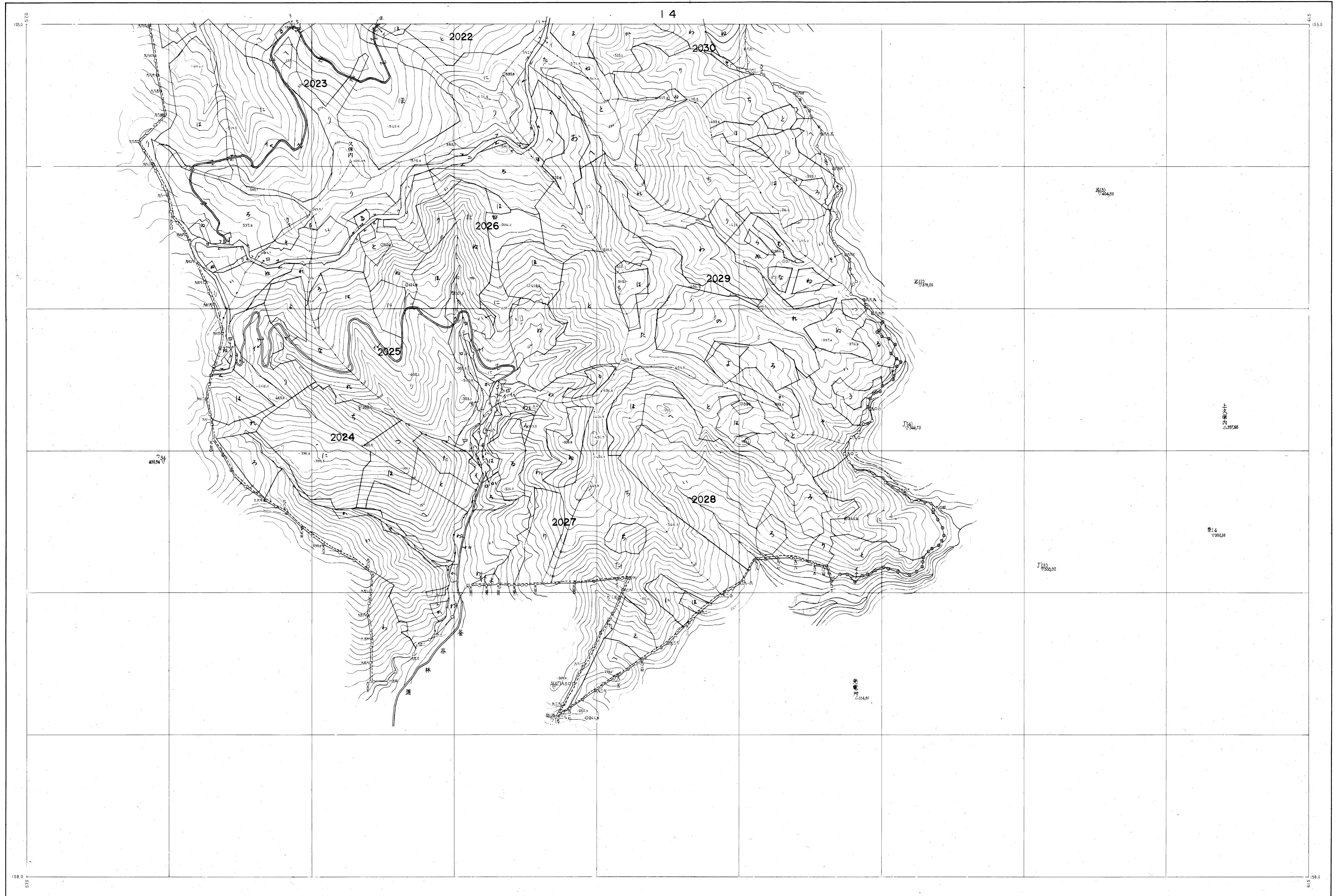


後志森林計画区(室蘭)基本図17



測 図 昭和35年11月
 図化方法 オートグラフA7 ステレオプロッターA8
 使用写真 昭和30年8月撮影(山-17)

1	J, C-20 No. 2-5
2	J, C-21 No. 3-5

1:5,000
 0 100 200 300 400 500 600 700 800 900 1000