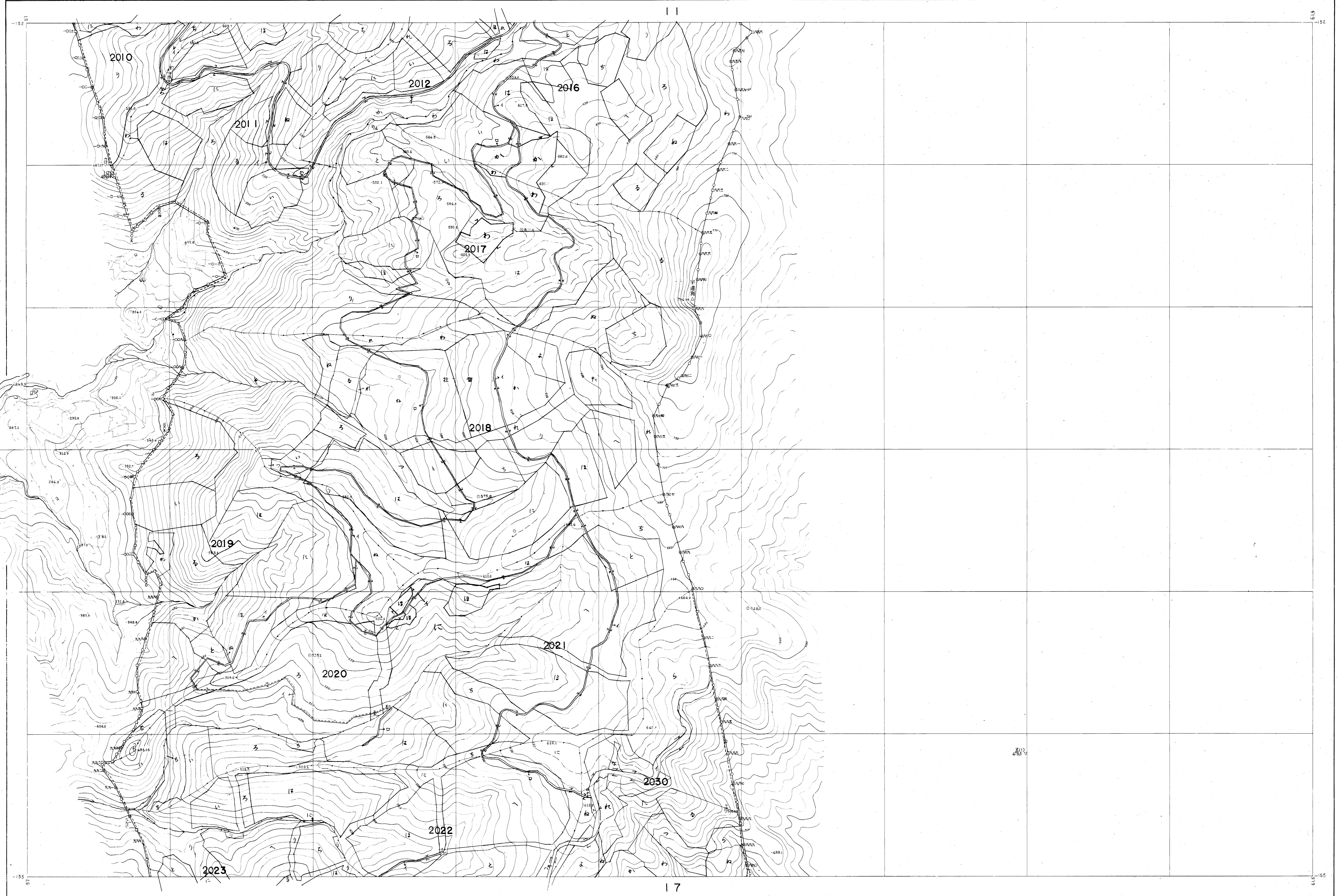


後志森林計画区(室蘭)基本図14



測 図 昭和 35 年 11 月  
 図化方法 オートグラフA7 ステレオプロッターA8  
 使用写真 昭和 30 年 8 月撮影(山-17)  
 1. C-11 NR 3-5  
 2. C-18 3-5

1:5,000  
 m 0 100 200 300 400 500 1000