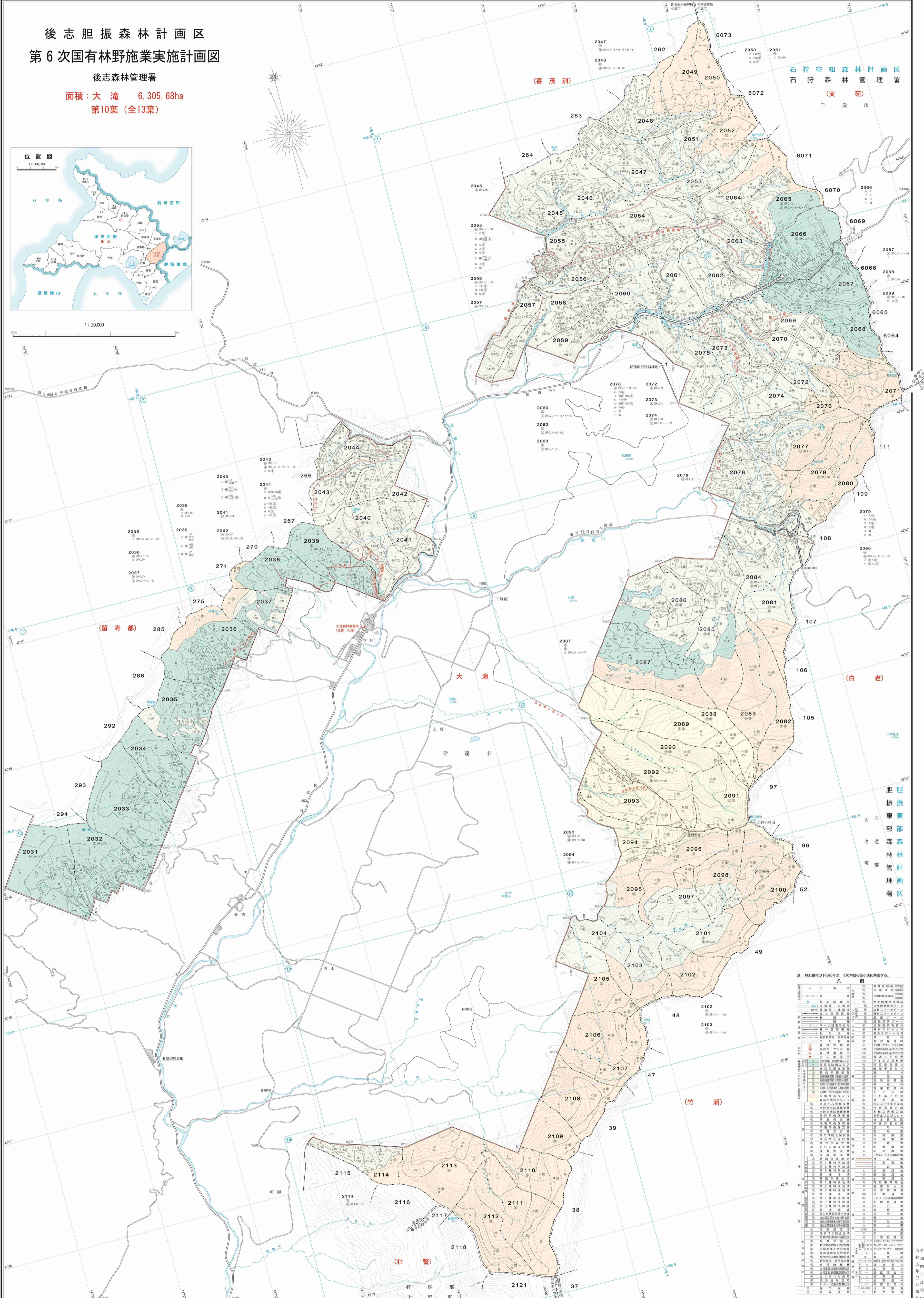
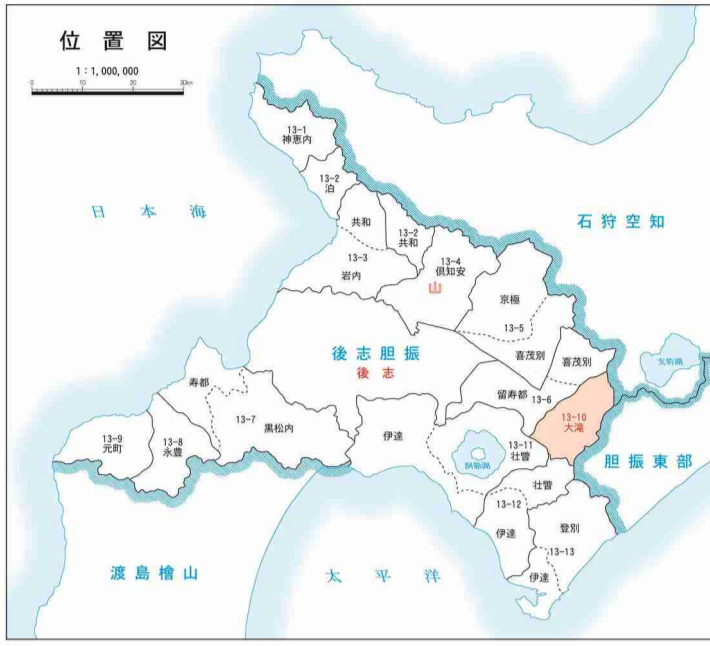


# 後志胆振森林計画区 第6次国有林野施業実施計画図

後志森林管理署

面積：大滝 6,305.68ha  
第10葉 (全13葉)



注：経緯番号の下の記号は、その林地の全号に共通する。

凡	
①	後志森林管理署管下
②	石狩森林管理署管下
③	胆振東部森林管理署管下
④	胆振西部森林管理署管下
⑤	十勝森林管理署管下
⑥	釧路森林管理署管下
⑦	根室森林管理署管下
⑧	網走森林管理署管下
⑨	紋別森林管理署管下
⑩	室蘭森林管理署管下
⑪	札幌森林管理署管下
⑫	旭川森林管理署管下
⑬	帯広森林管理署管下
⑭	苫小牧森林管理署管下
⑮	名寄森林管理署管下
⑯	稚内森林管理署管下
⑰	釧路市森林管理事務所管下
⑱	帯広市森林管理事務所管下
⑲	苫小牧市森林管理事務所管下
⑳	名寄市森林管理事務所管下
㉑	稚内市森林管理事務所管下
㉒	釧路市森林管理事務所管下
㉓	帯広市森林管理事務所管下
㉔	苫小牧市森林管理事務所管下
㉕	名寄市森林管理事務所管下
㉖	稚内市森林管理事務所管下
㉗	釧路市森林管理事務所管下
㉘	帯広市森林管理事務所管下
㉙	苫小牧市森林管理事務所管下
㉚	名寄市森林管理事務所管下
㉛	稚内市森林管理事務所管下
㉜	釧路市森林管理事務所管下
㉝	帯広市森林管理事務所管下
㉞	苫小牧市森林管理事務所管下
㉟	名寄市森林管理事務所管下
㊱	稚内市森林管理事務所管下
㊲	釧路市森林管理事務所管下
㊳	帯広市森林管理事務所管下
㊴	苫小牧市森林管理事務所管下
㊵	名寄市森林管理事務所管下
㊶	稚内市森林管理事務所管下
㊷	釧路市森林管理事務所管下
㊸	帯広市森林管理事務所管下
㊹	苫小牧市森林管理事務所管下
㊺	名寄市森林管理事務所管下
㊻	稚内市森林管理事務所管下
㊼	釧路市森林管理事務所管下
㊽	帯広市森林管理事務所管下
㊾	苫小牧市森林管理事務所管下
㊿	名寄市森林管理事務所管下