

後志胆振森林計画区 第6次国有林野施業実施計画図

後志森林管理署

面積：倶知安 5,639.09ha
第4葉 (全13葉)

石狩空知森林計画区
石狩森林管理署

(明治)

余市郡
赤井川村

(共和)

岩内郡
共和町

(倶知安)

虻田郡
倶知安町

(岩内)

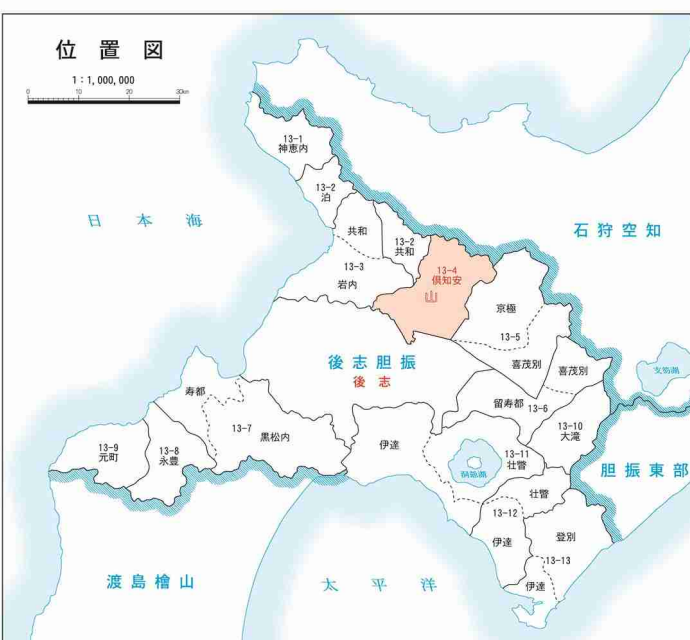
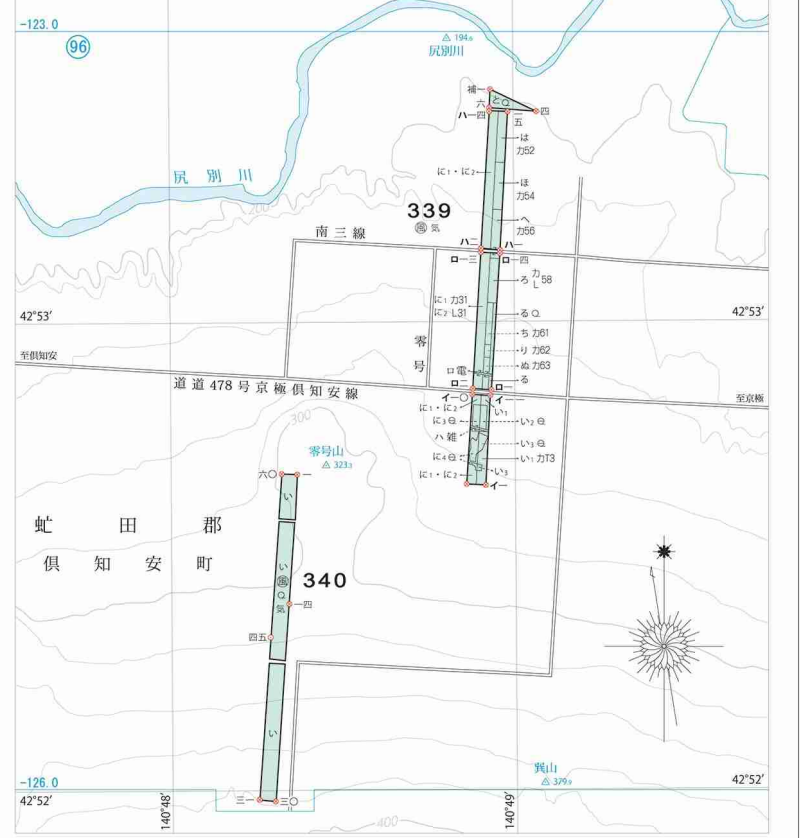
岩内郡
共和町

(倶知安)

虻田郡
倶知安町

虻田郡
二七コ町

翼防風林



注：林班番号の下の記号は、その林班の全小班に共通する。

林班番号	林班名	面積 (ha)	林種	林況	備考
1	倶知安	1,200.00	杉	良好	
2	倶知安	800.00	杉	良好	
3	倶知安	600.00	杉	良好	
4	倶知安	500.00	杉	良好	
5	倶知安	400.00	杉	良好	
6	倶知安	300.00	杉	良好	
7	倶知安	200.00	杉	良好	
8	倶知安	100.00	杉	良好	
9	倶知安	100.00	杉	良好	
10	倶知安	100.00	杉	良好	
11	倶知安	100.00	杉	良好	
12	倶知安	100.00	杉	良好	
13	倶知安	100.00	杉	良好	
14	倶知安	100.00	杉	良好	
15	倶知安	100.00	杉	良好	
16	倶知安	100.00	杉	良好	
17	倶知安	100.00	杉	良好	
18	倶知安	100.00	杉	良好	
19	倶知安	100.00	杉	良好	
20	倶知安	100.00	杉	良好	
21	倶知安	100.00	杉	良好	
22	倶知安	100.00	杉	良好	
23	倶知安	100.00	杉	良好	
24	倶知安	100.00	杉	良好	
25	倶知安	100.00	杉	良好	
26	倶知安	100.00	杉	良好	
27	倶知安	100.00	杉	良好	
28	倶知安	100.00	杉	良好	
29	倶知安	100.00	杉	良好	
30	倶知安	100.00	杉	良好	
31	倶知安	100.00	杉	良好	
32	倶知安	100.00	杉	良好	
33	倶知安	100.00	杉	良好	
34	倶知安	100.00	杉	良好	
35	倶知安	100.00	杉	良好	
36	倶知安	100.00	杉	良好	
37	倶知安	100.00	杉	良好	
38	倶知安	100.00	杉	良好	
39	倶知安	100.00	杉	良好	
40	倶知安	100.00	杉	良好	
41	倶知安	100.00	杉	良好	
42	倶知安	100.00	杉	良好	
43	倶知安	100.00	杉	良好	
44	倶知安	100.00	杉	良好	
45	倶知安	100.00	杉	良好	
46	倶知安	100.00	杉	良好	
47	倶知安	100.00	杉	良好	
48	倶知安	100.00	杉	良好	
49	倶知安	100.00	杉	良好	
50	倶知安	100.00	杉	良好	
51	倶知安	100.00	杉	良好	
52	倶知安	100.00	杉	良好	
53	倶知安	100.00	杉	良好	
54	倶知安	100.00	杉	良好	
55	倶知安	100.00	杉	良好	
56	倶知安	100.00	杉	良好	
57	倶知安	100.00	杉	良好	
58	倶知安	100.00	杉	良好	
59	倶知安	100.00	杉	良好	
60	倶知安	100.00	杉	良好	
61	倶知安	100.00	杉	良好	
62	倶知安	100.00	杉	良好	
63	倶知安	100.00	杉	良好	
64	倶知安	100.00	杉	良好	
65	倶知安	100.00	杉	良好	
66	倶知安	100.00	杉	良好	