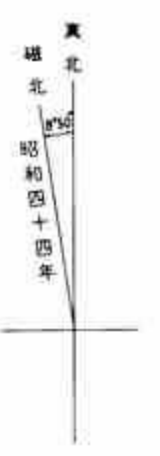
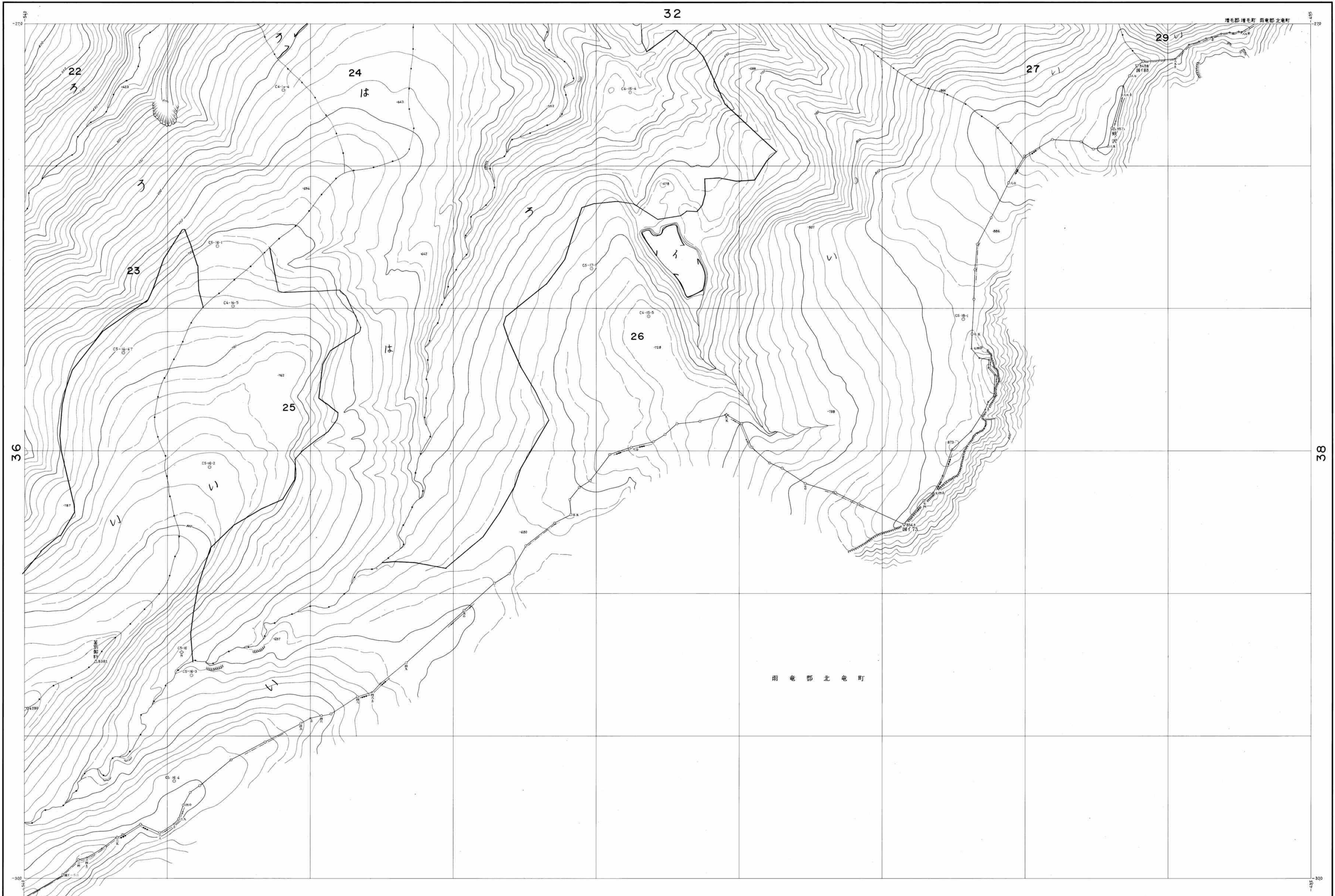


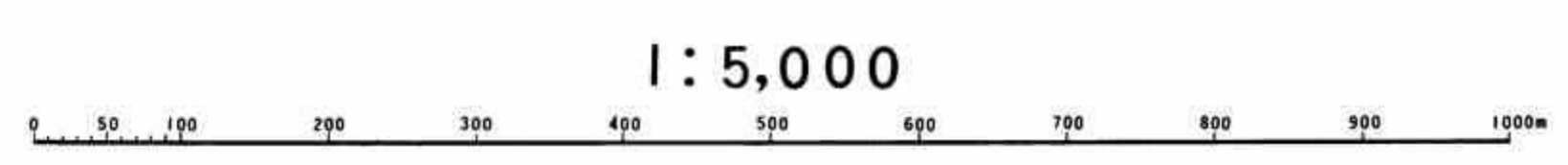
留萌森林計画区
留萌南部森林管理署 基本図 37 (全41)

第四公共原点

留 37



雨 竜 郡 北 竜 町



(1) 昭和40年 9月撮影空中写真(山-41) C4-14-17)
(2) 昭和40年 10月撮影空中写真(山-41) CS-16-18)
アルシプロッターによる図化

(1)
(2)

北海道森林管理局

昭和四十四年十一月 株式会社協同測量社調製

留 37