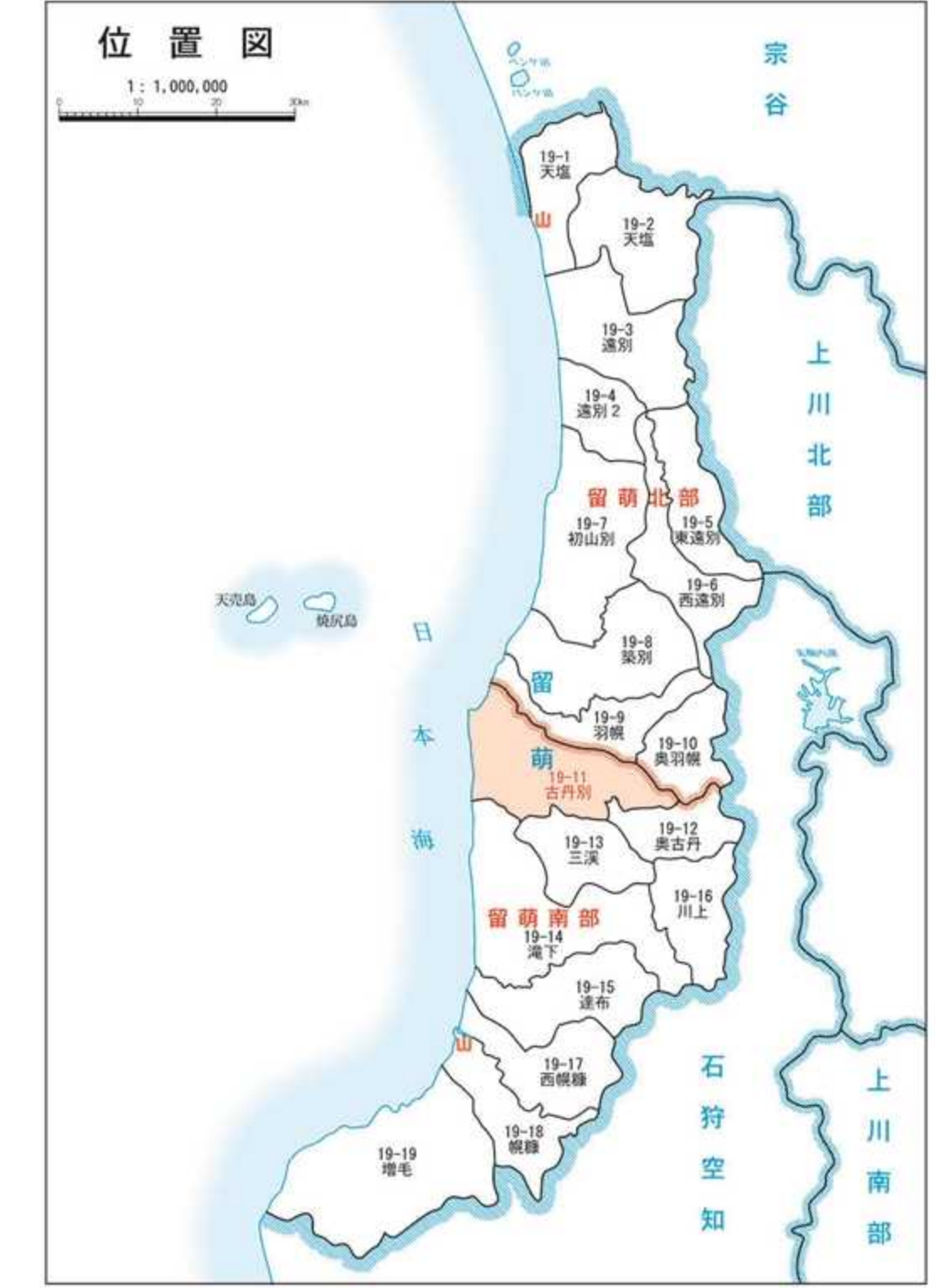
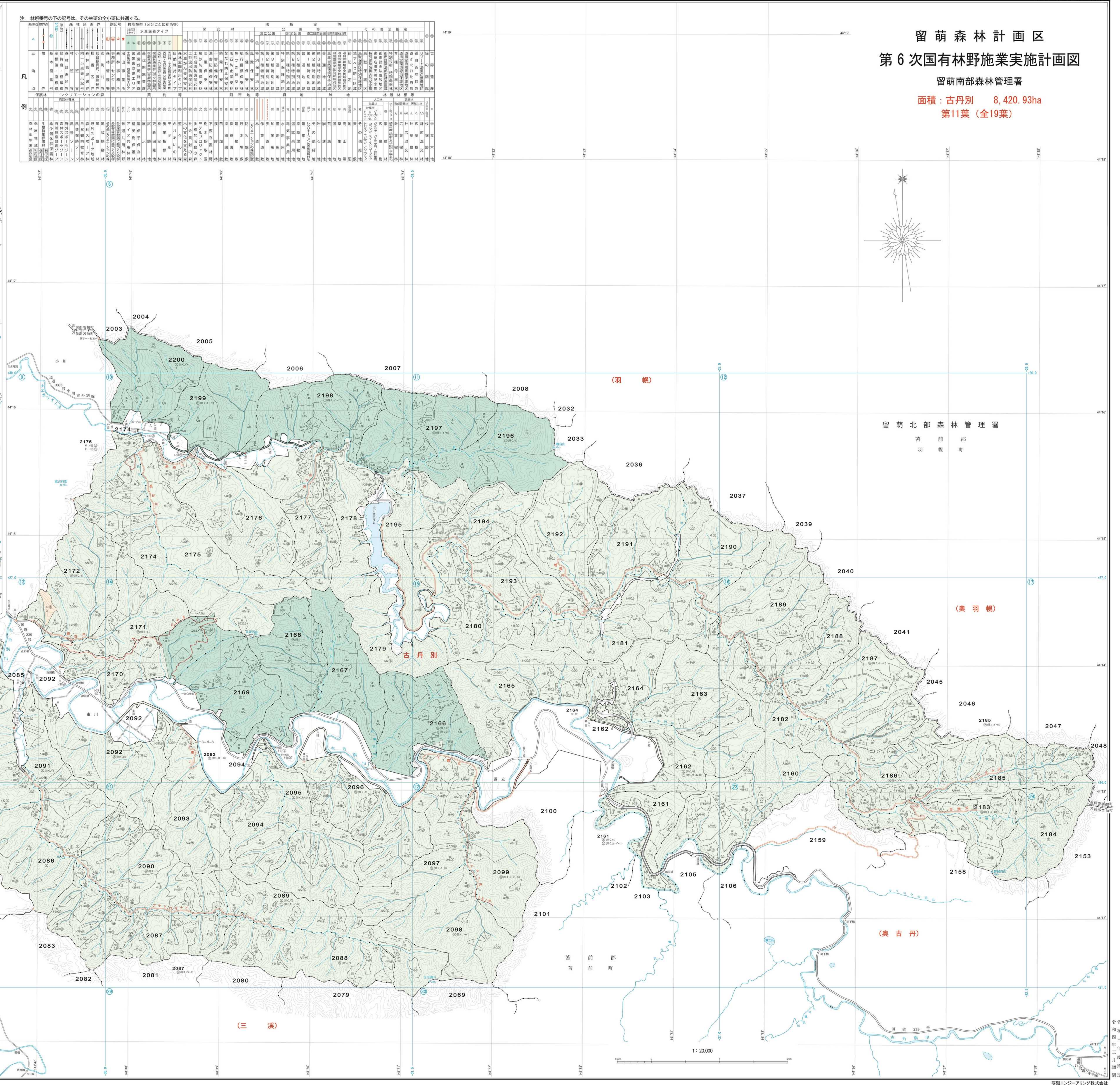


留萌森林計画区
第6次国有林野施業実施計画図
留萌南部森林管理署
面積：古丹別 8,420.93ha
第11葉 (全19葉)

注：林野番号の下の記号は、その林野の令小區に共通する。

林野番号	令小區番号	面積 (ha)	林野種別	林野利用	林野管理	林野利用	林野管理	林野利用	林野管理
2003	1	10.00	雑木林	林業	林業	林業	林業	林業	林業
2004	1	10.00	雑木林	林業	林業	林業	林業	林業	林業
2005	1	10.00	雑木林	林業	林業	林業	林業	林業	林業
2006	1	10.00	雑木林	林業	林業	林業	林業	林業	林業
2007	1	10.00	雑木林	林業	林業	林業	林業	林業	林業
2008	1	10.00	雑木林	林業	林業	林業	林業	林業	林業
2009	1	10.00	雑木林	林業	林業	林業	林業	林業	林業
2010	1	10.00	雑木林	林業	林業	林業	林業	林業	林業
2011	1	10.00	雑木林	林業	林業	林業	林業	林業	林業
2012	1	10.00	雑木林	林業	林業	林業	林業	林業	林業
2013	1	10.00	雑木林	林業	林業	林業	林業	林業	林業
2014	1	10.00	雑木林	林業	林業	林業	林業	林業	林業
2015	1	10.00	雑木林	林業	林業	林業	林業	林業	林業
2016	1	10.00	雑木林	林業	林業	林業	林業	林業	林業
2017	1	10.00	雑木林	林業	林業	林業	林業	林業	林業
2018	1	10.00	雑木林	林業	林業	林業	林業	林業	林業
2019	1	10.00	雑木林	林業	林業	林業	林業	林業	林業
2020	1	10.00	雑木林	林業	林業	林業	林業	林業	林業
2021	1	10.00	雑木林	林業	林業	林業	林業	林業	林業
2022	1	10.00	雑木林	林業	林業	林業	林業	林業	林業
2023	1	10.00	雑木林	林業	林業	林業	林業	林業	林業
2024	1	10.00	雑木林	林業	林業	林業	林業	林業	林業
2025	1	10.00	雑木林	林業	林業	林業	林業	林業	林業
2026	1	10.00	雑木林	林業	林業	林業	林業	林業	林業
2027	1	10.00	雑木林	林業	林業	林業	林業	林業	林業
2028	1	10.00	雑木林	林業	林業	林業	林業	林業	林業
2029	1	10.00	雑木林	林業	林業	林業	林業	林業	林業
2030	1	10.00	雑木林	林業	林業	林業	林業	林業	林業
2031	1	10.00	雑木林	林業	林業	林業	林業	林業	林業
2032	1	10.00	雑木林	林業	林業	林業	林業	林業	林業
2033	1	10.00	雑木林	林業	林業	林業	林業	林業	林業
2034	1	10.00	雑木林	林業	林業	林業	林業	林業	林業
2035	1	10.00	雑木林	林業	林業	林業	林業	林業	林業
2036	1	10.00	雑木林	林業	林業	林業	林業	林業	林業
2037	1	10.00	雑木林	林業	林業	林業	林業	林業	林業
2038	1	10.00	雑木林	林業	林業	林業	林業	林業	林業
2039	1	10.00	雑木林	林業	林業	林業	林業	林業	林業
2040	1	10.00	雑木林	林業	林業	林業	林業	林業	林業
2041	1	10.00	雑木林	林業	林業	林業	林業	林業	林業
2042	1	10.00	雑木林	林業	林業	林業	林業	林業	林業
2043	1	10.00	雑木林	林業	林業	林業	林業	林業	林業
2044	1	10.00	雑木林	林業	林業	林業	林業	林業	林業
2045	1	10.00	雑木林	林業	林業	林業	林業	林業	林業
2046	1	10.00	雑木林	林業	林業	林業	林業	林業	林業
2047	1	10.00	雑木林	林業	林業	林業	林業	林業	林業
2048	1	10.00	雑木林	林業	林業	林業	林業	林業	林業
2049	1	10.00	雑木林	林業	林業	林業	林業	林業	林業
2050	1	10.00	雑木林	林業	林業	林業	林業	林業	林業



1:20,000