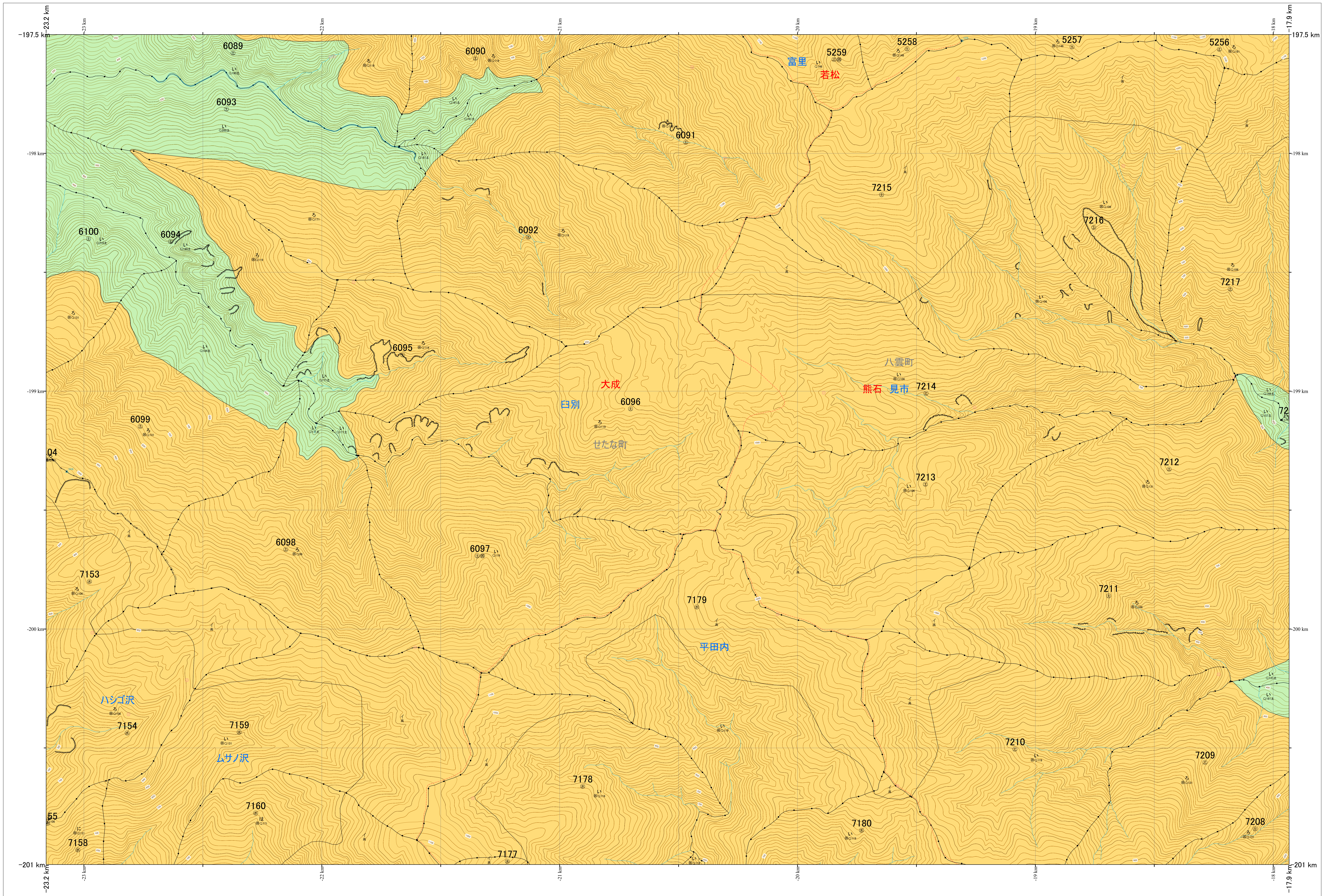


渡島森林管理署 基本図・国有林野施業実施計画図 174 (全194)

5

令和六年度 第七次樹立



174 漢書

北海道森林管理局 渡島森林管理署

「測量法に基づく国土地理院長承認(使用)R 6 JHs 302」
この地図は、国土地理院長の承認を得て、同院発行の電子地形図を用いて作成したものである。
第三者がさらに複製する場合には、国土地理院長の承認を得なければならない。