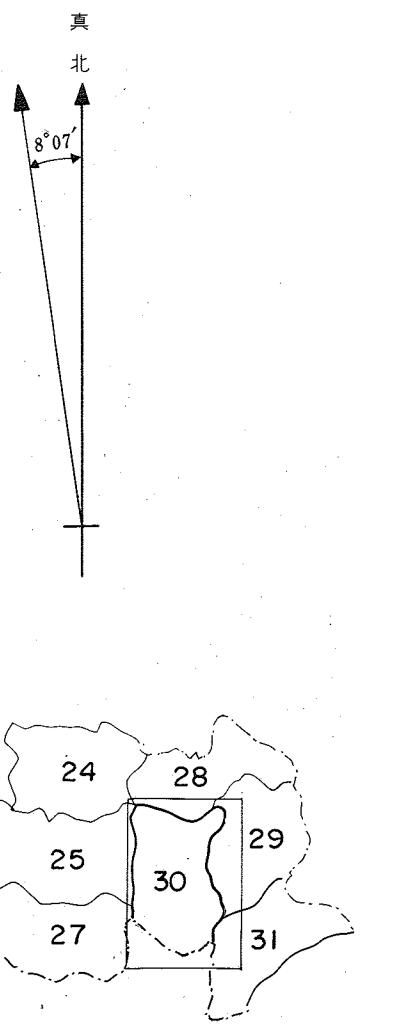
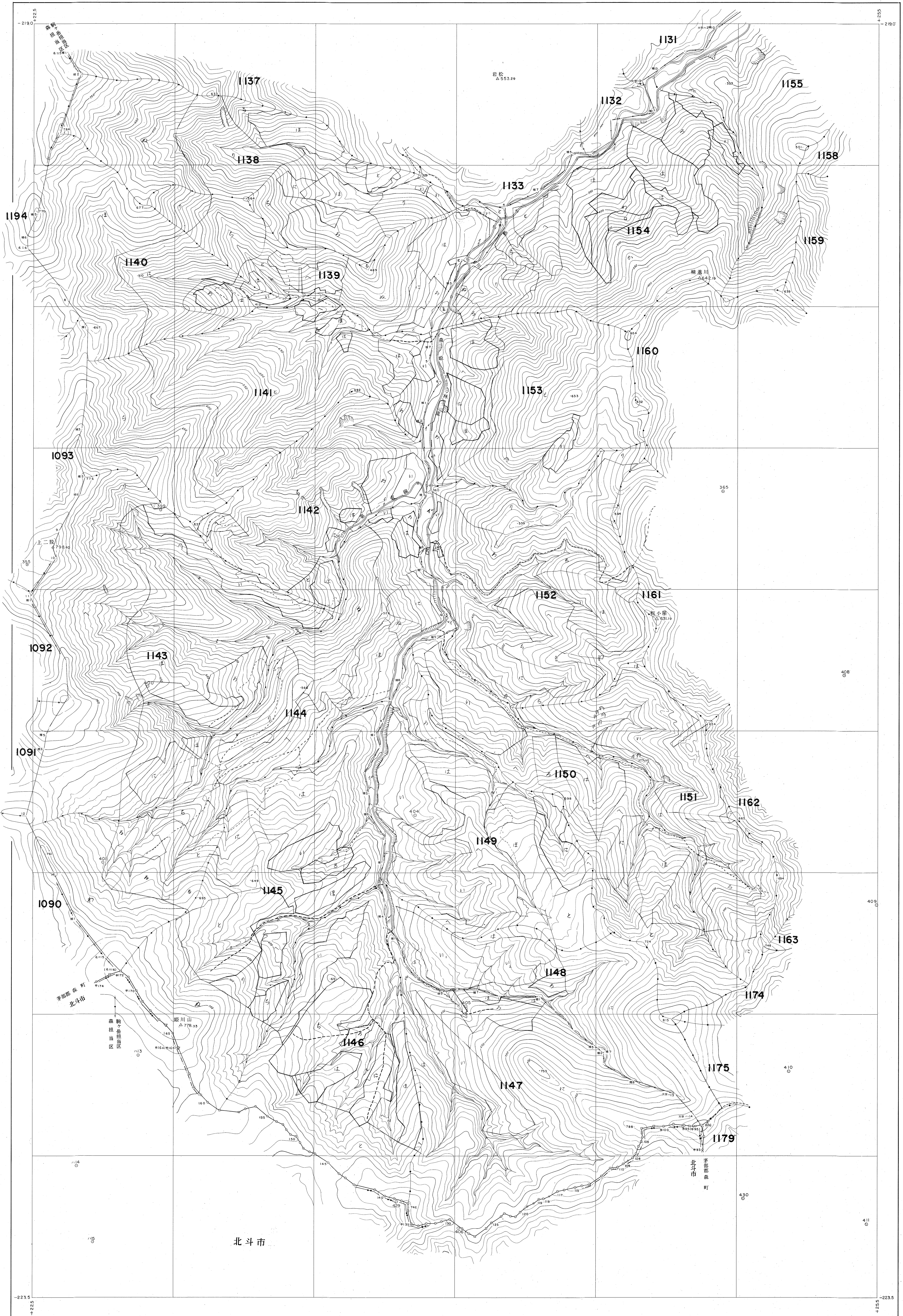


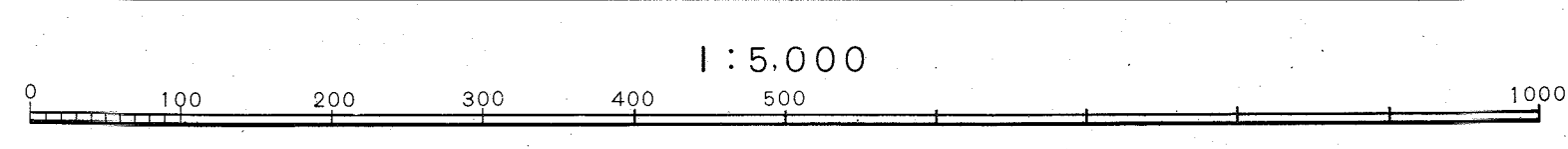
渡島檜山森林計画区(森)基本図 30

公共原点 第Ⅱ系

森30



測 図 昭和51年11月
 図化方法 ナルシュフロッターによる機械図化
 使用写真 昭和46年 航空写真(山-608)
 1. 国土基本図使用
 2. C14 27-30
 3.



この地図は、建設省国土院の承認を得て、国政
 発行の50%の国土基本図を複製したものである。
 (深読番号) 編45 総冊数(48冊)