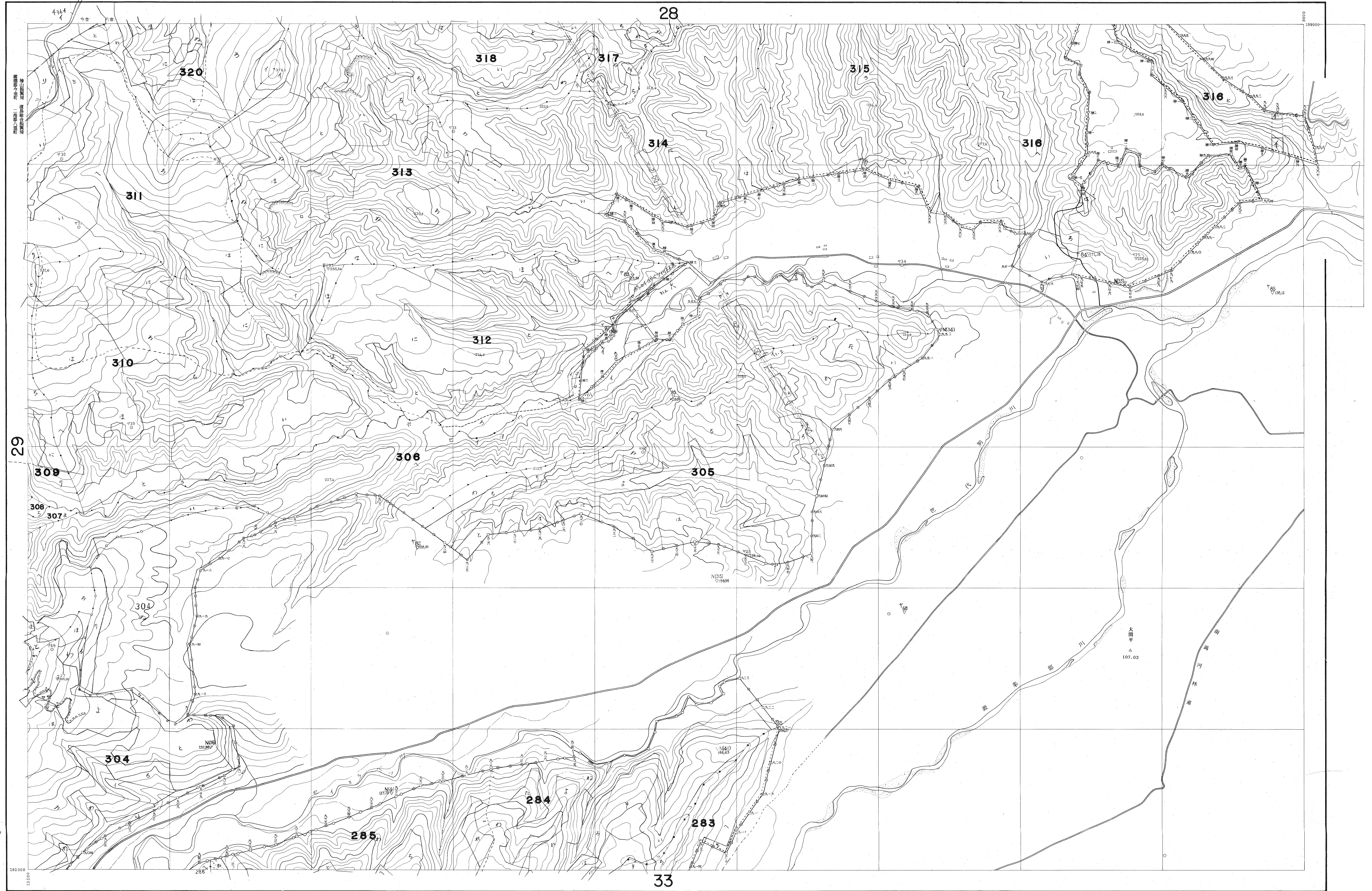


渡島檜山森林計画区(八雲)基本図 30



測 図 昭和37年11月  
 図化方法 ステレオプロッター・A6ケルシュプロッターに依る機械図化  
 使用写真 昭和31年7月撮影  
 1.C-5 No.21~24  
 2.C-6 No.11~14

1:5000

年度第次(全面)