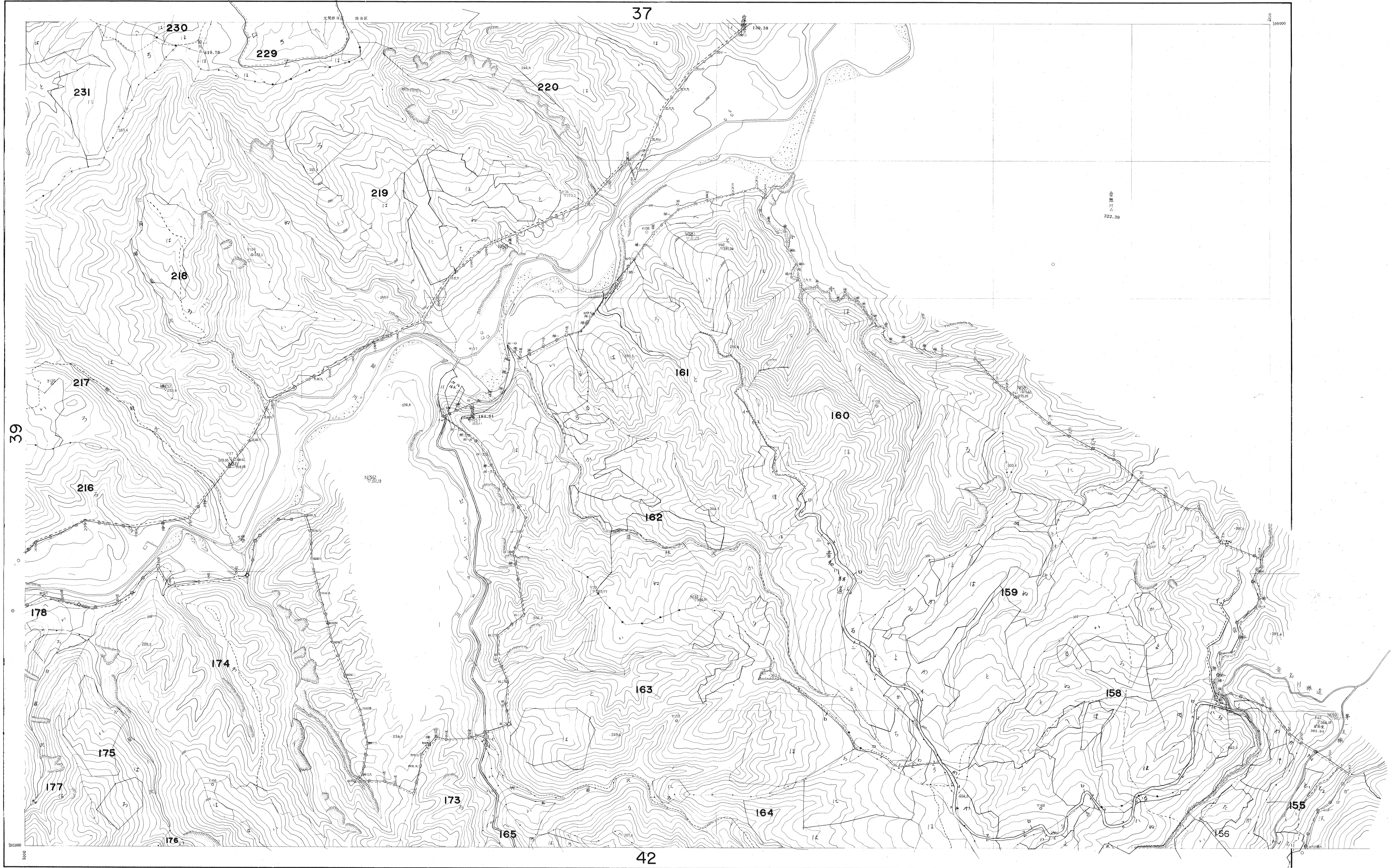


渡島檜山森林計画区(八雲)基本図 40

公共原点第11系



測 図 昭和37年11月
 測 定 方法 大正11年航空写真-メソッドによる複写図
 縮 小 率 昭和31年7月撮影
 1 1:10,000 No.16-19
 2 1:20,000 No.11-14

5,000

平成 年度第 次 (全 面)