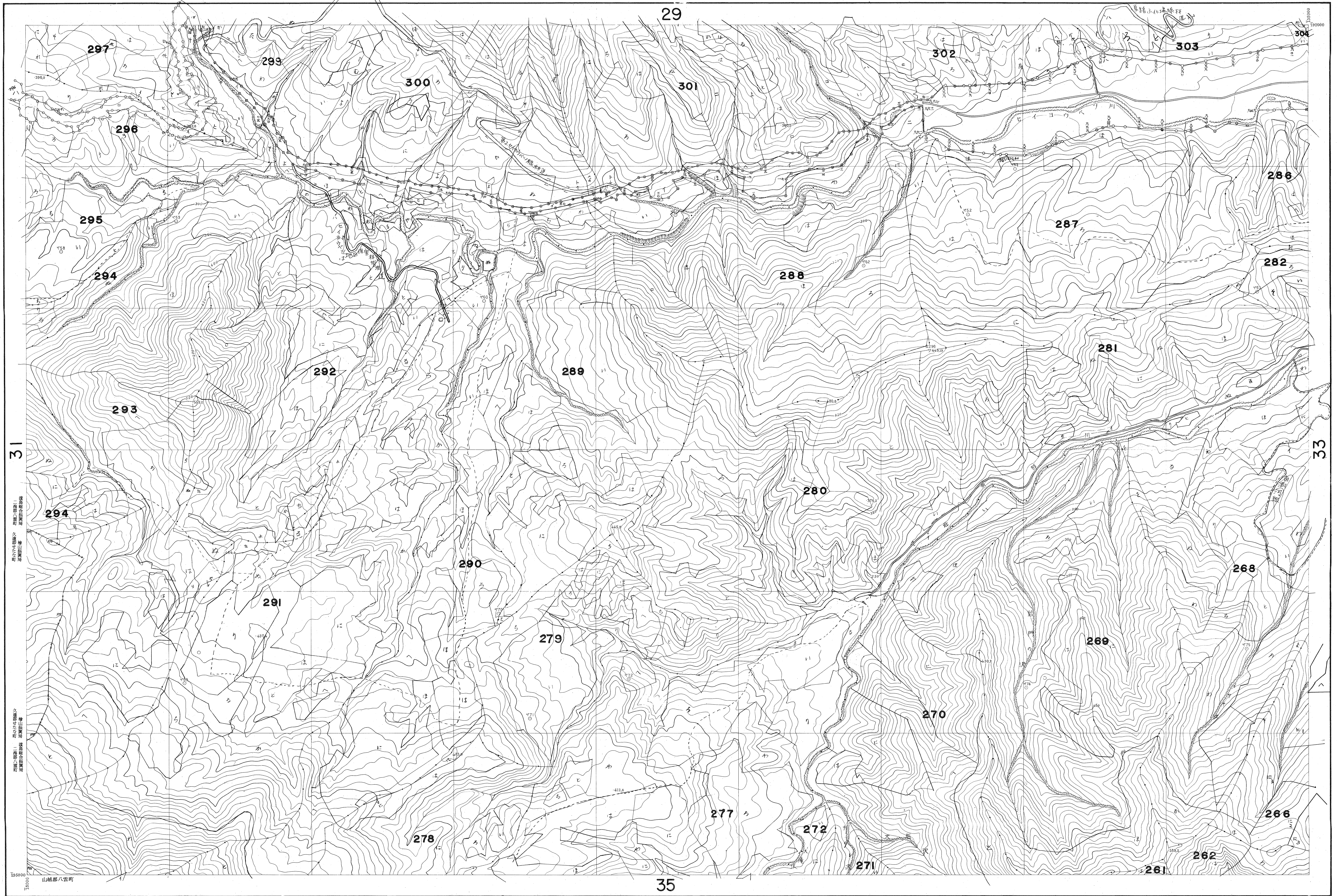


渡島檜山森林計画区(八雲)基本図 32

公共原点第11系



山形部八雲町

測 図 昭和37年11月
 図化方法 ステレオプロッターABケルソプロッターに依る機械図化
 使用写真 昭和31年7月撮影
 J.C-6 No. 7-11
 J.C-7 No. 7-11

1:5000

年度第 次 (全 面)