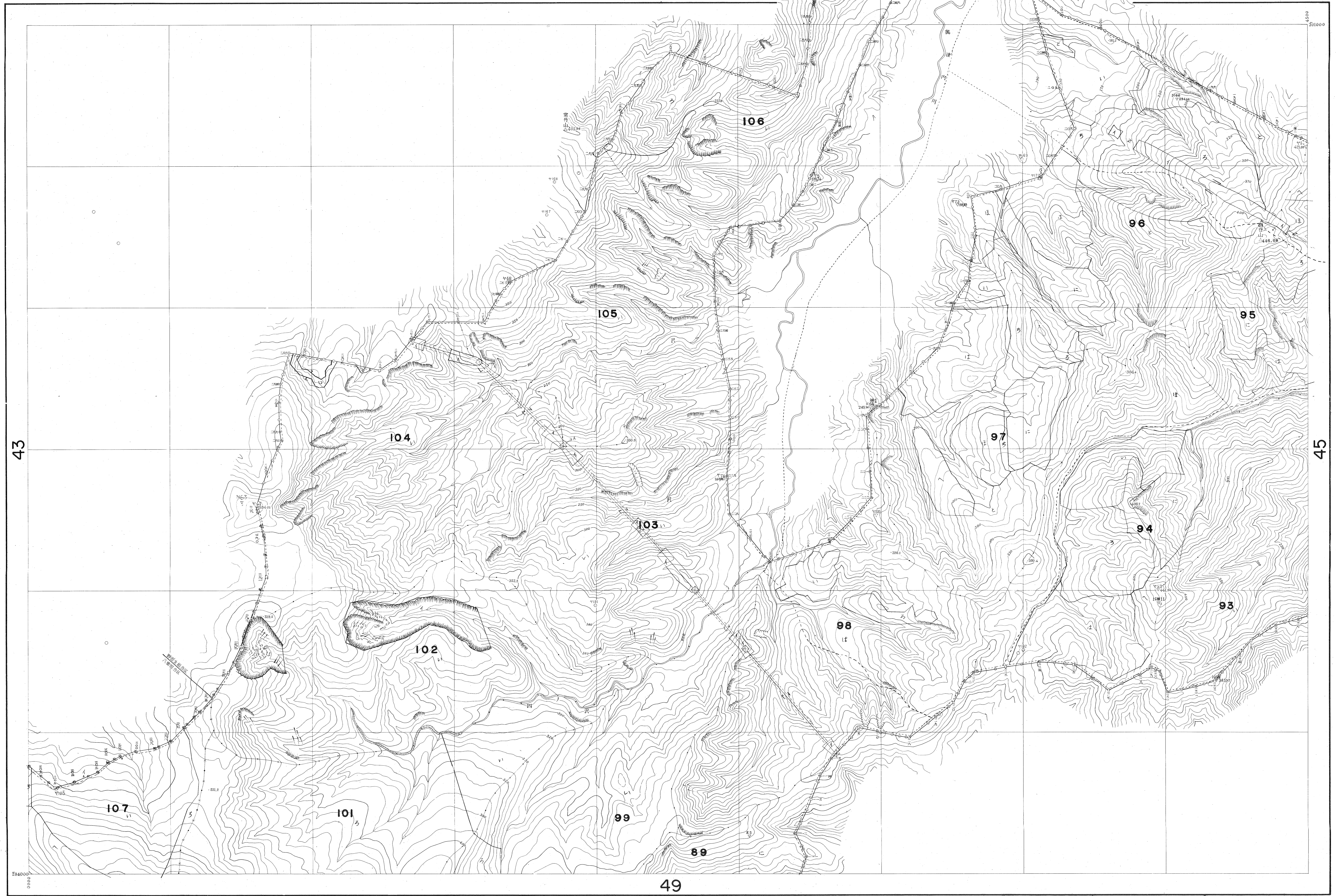


渡島檜山森林計画区(八雲)基本図 44



測 田 昭和37年11月
 図化方法 ステレオアロケラフカメラによる機械図化
 使用写真 昭和31年7月撮影
 1 C-10 No. 17 ~ 20
 2 C-11 No. 1 ~ 4

1:5,000

年度第 次 (全 面)