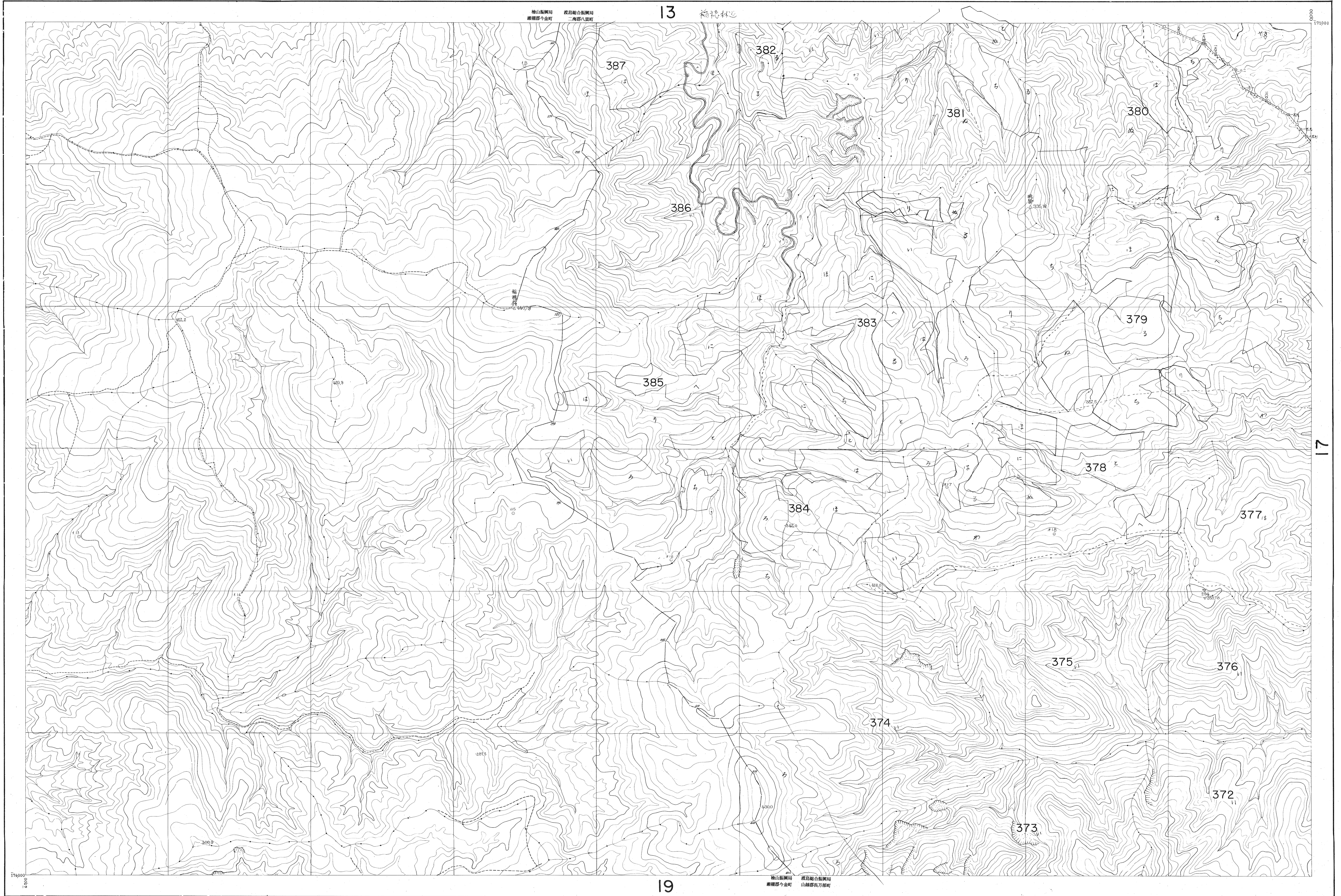


渡島檜山森林計画区(八雲)基本図 16

公共原点第11系



測 図 昭和37年11月
 図化方法 ステレオプロッター-アナログプロッターに依り機械図化
 使用写真 昭和31年7月撮影
 1 C-17 No.14-17
 2 C-18 No.4-8

19

1:5000

年度第次(全面)