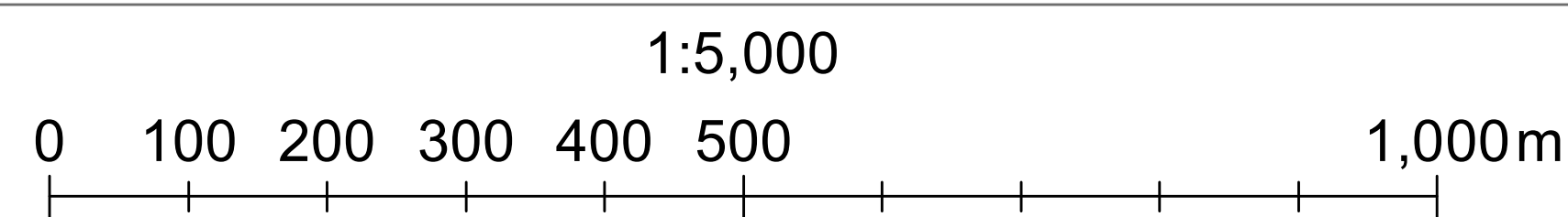
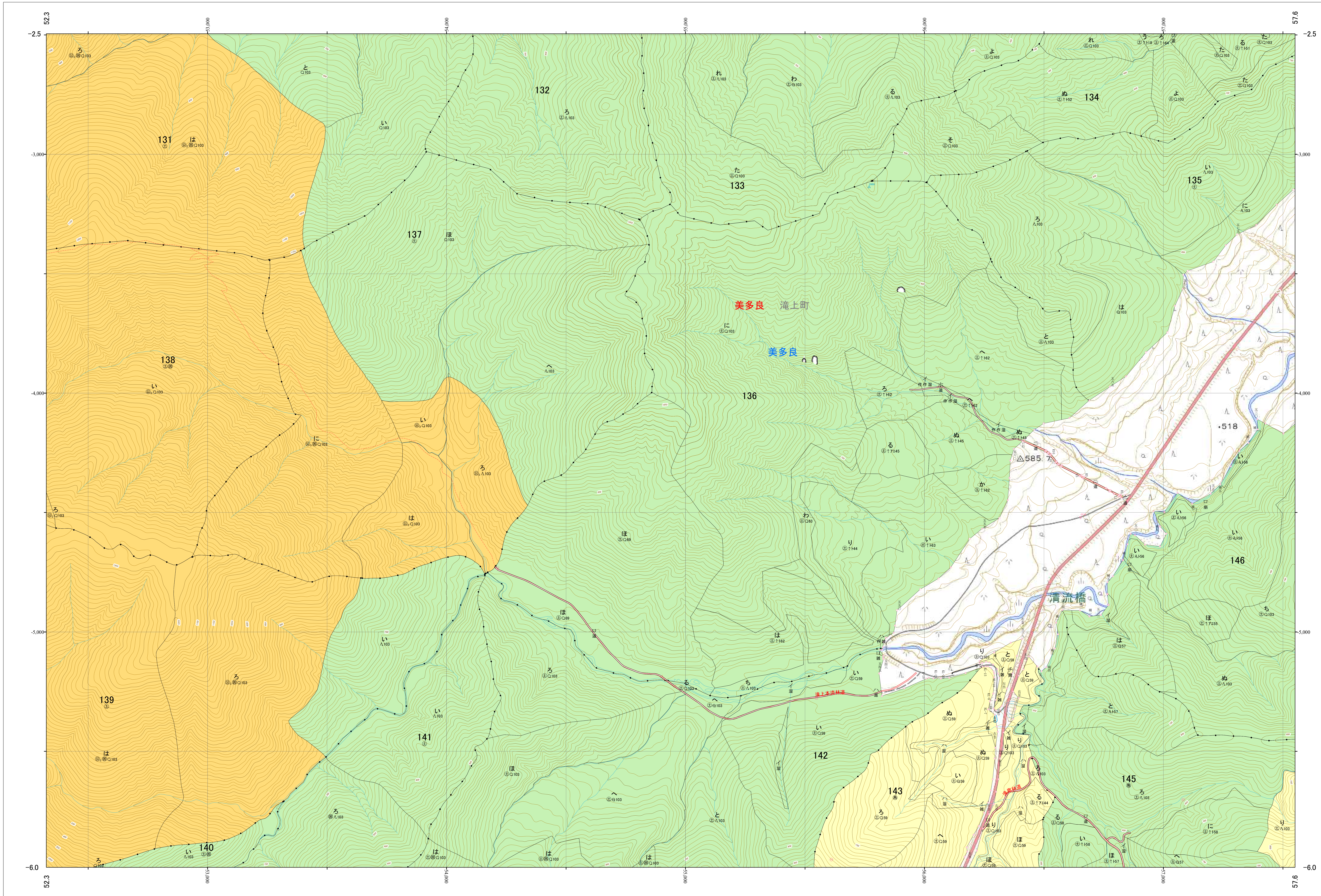


北海道森林管理局 網走西部森林計画区
網走西部森林管理署西紋別支署 基本図・国有林野施業実施計画図 38 (全110)

第12公共座標

38
西紋別支



「測量法に基づく国土地理院長承認(使用) R 5JHs 635」
この地図は、国土地理院長の承認を得て、同院発行の電子地形図を用いて作成したものである。
第三者がさらに複製する場合には、国土地理院長の承認を得なければならない。

北海道森林管理局 網走西部森林管理署西紋別支署
西紋別支 38

令和五年度 第六次樹立