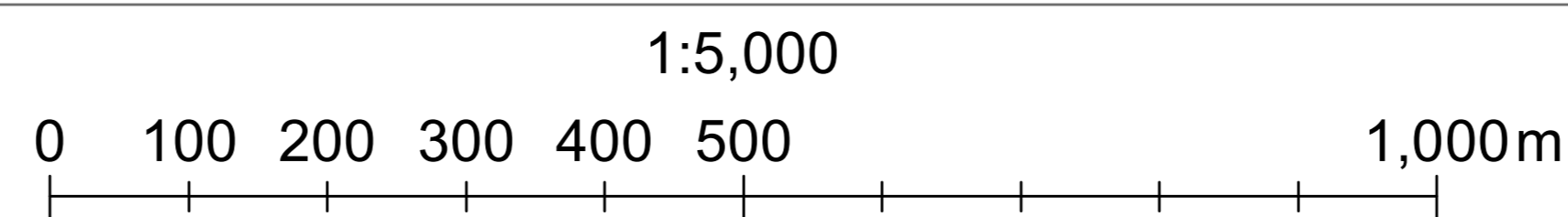
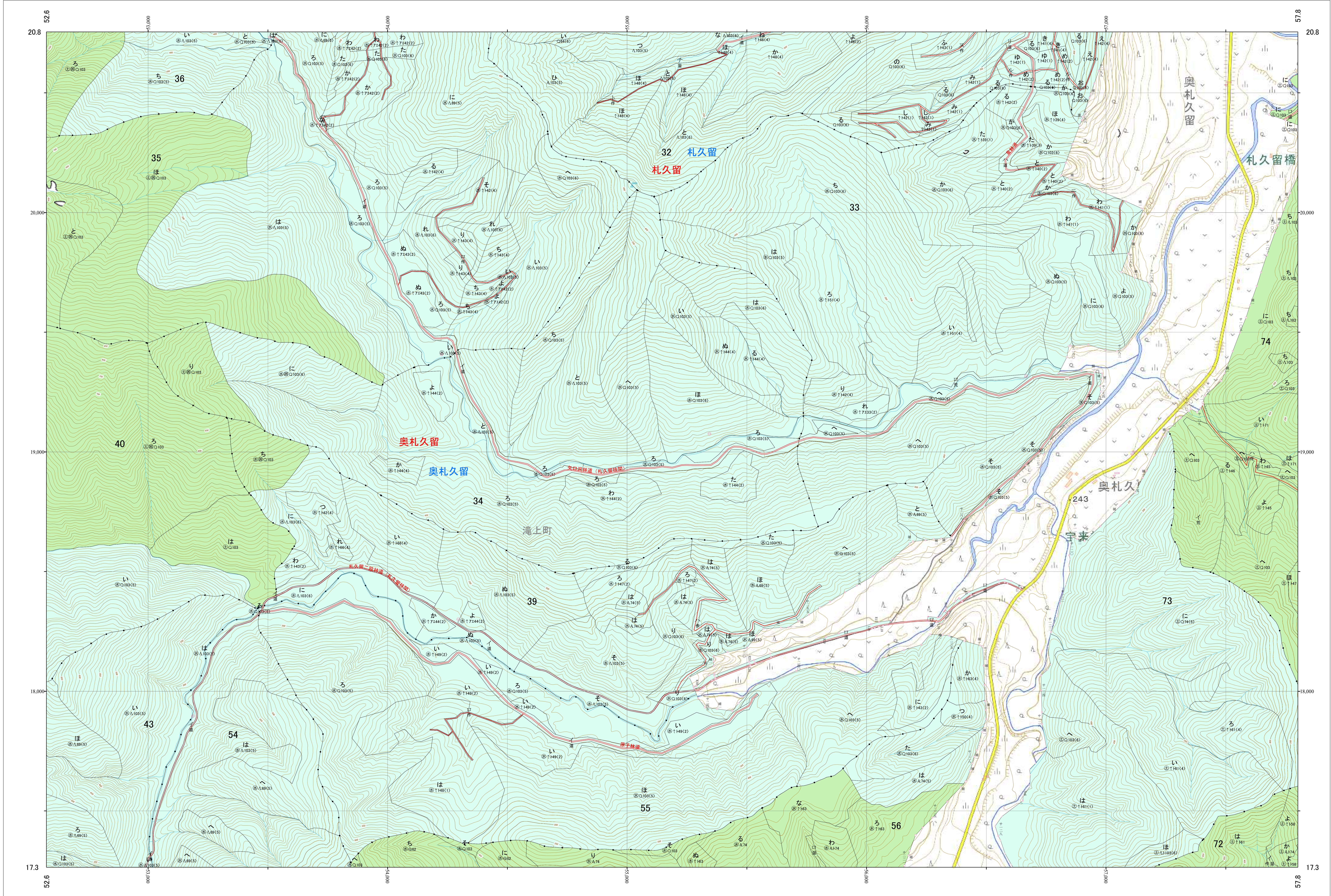


北海道森林管理局 網走西部森林計画区  
網走西部森林管理署西紋別支署 基本図・国有林野施業実施計画図 10 (全110)

第12公共座標

西紋別支 10



「測量法に基づく国土院院長承認(使用) R 5JHs 635」  
この地図は、国土院院長の承認を得て、同院発行の電子地形図を用いて作成したものである。  
第三者がさらに複製する場合には、国土院院長の承認を得なければならない。

北海道森林管理局 網走西部森林管理署西紋別支署  
西紋別支 10

令和五年度 第六次樹立