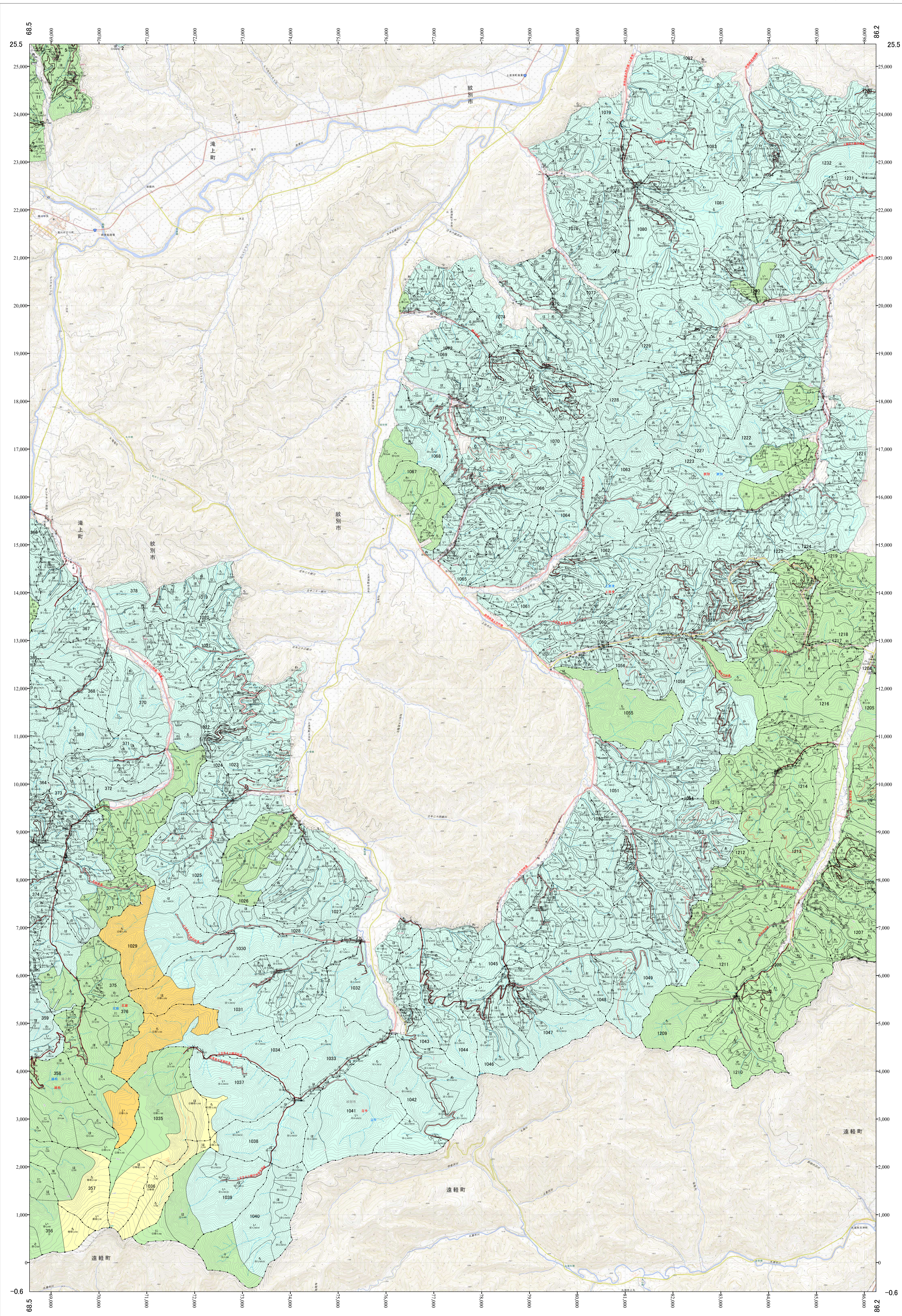


北海道森林管理局 網走西部森林計画区  
網走西部森林管理署西紋別支署 国有林野施業実施計画図 上渚滑2・立牛 (9-7)

第12公共座標

西紋別支 上渚滑2・立牛



令和五年度 第六次樹立  
「測量法に基づき国土地理院監修承認(使用) R 5. JHs 635」  
この地図は、国土地理院監修の承認を得て、国土院発行の電子地形図を用いて作成したものである。  
第三者がさらに複製する場合には、国土地理院長の承認を得なければならぬ。

北海道森林管理局 網走西部森林管理署西紋別支署  
西紋別支 上渚滑2・立牛