

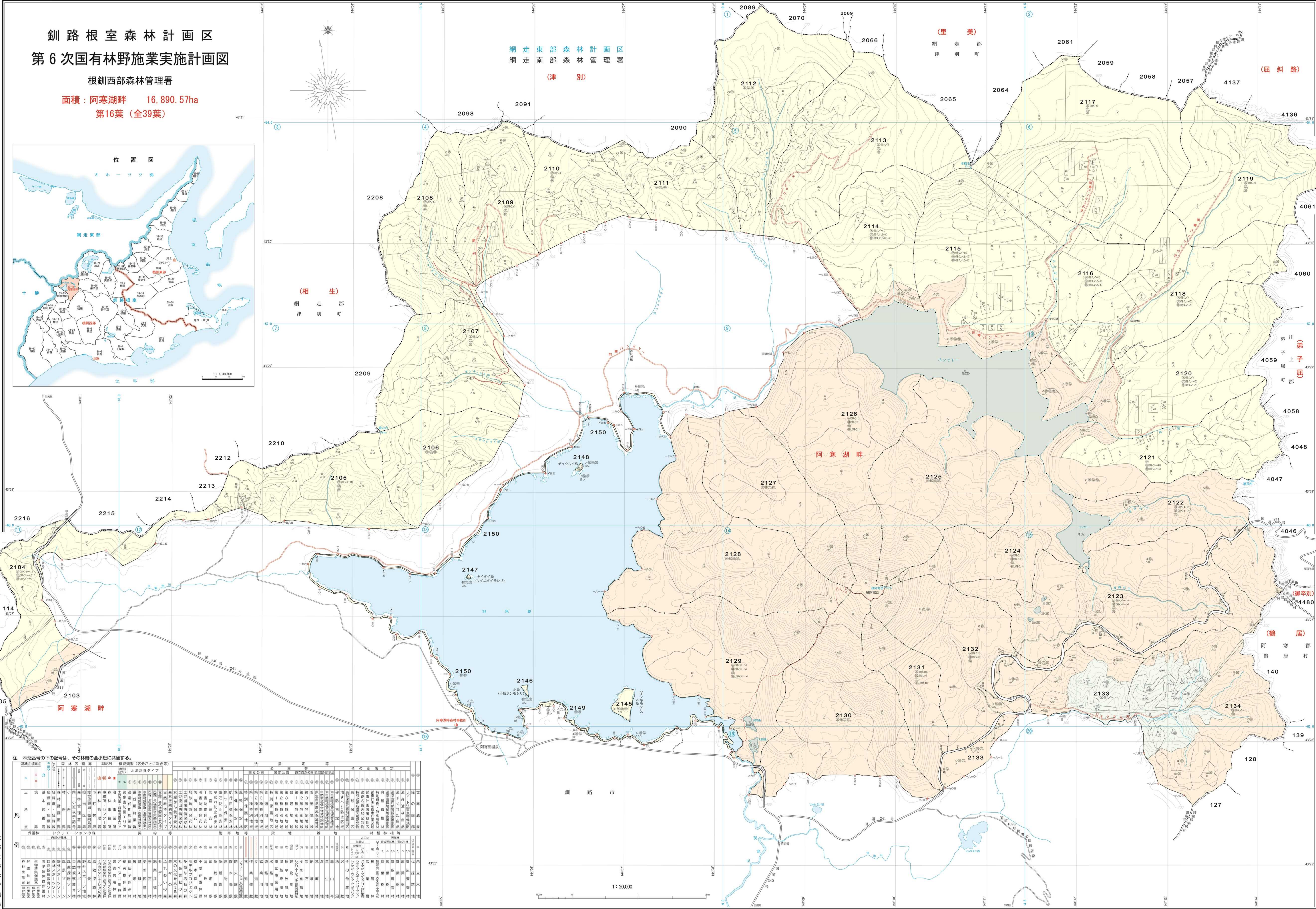
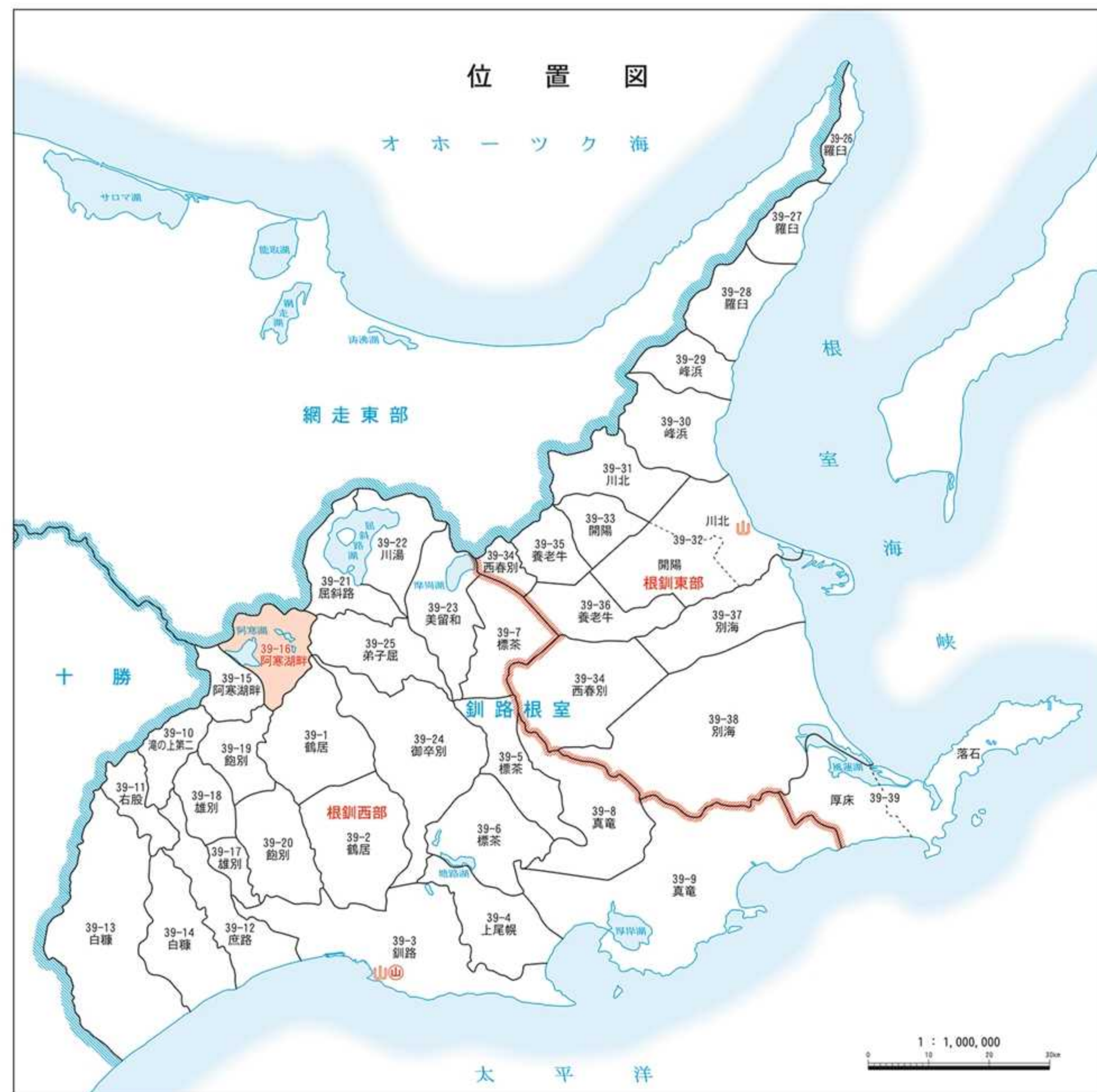
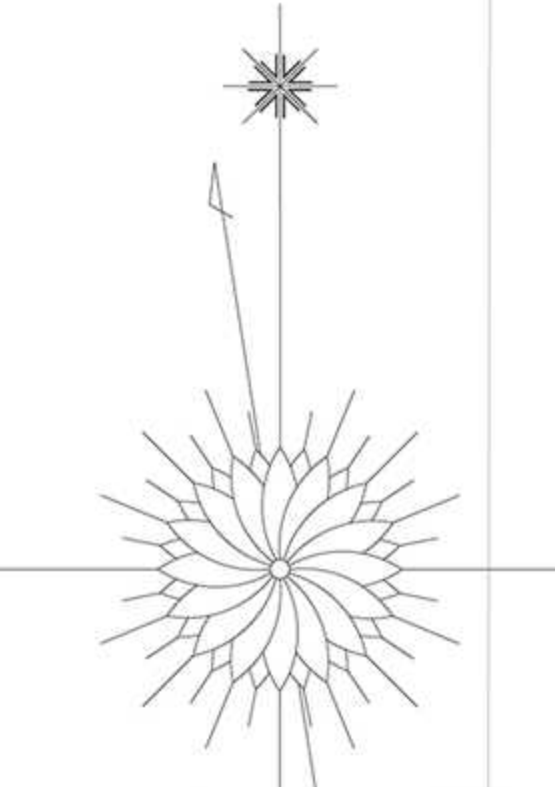
# 釧路根室森林計画区 第6次国有林野施業実施計画図

根釧西部森林管理署

面積：阿寒湖畔 16,890.57ha  
第16葉 (全39葉)

網走東部森林計画区  
網走南部森林管理署  
(津別)

(里美)  
網走郡  
津別町



十勝東部森林計画区  
(鳥取第1)

北海道森林管理局

注：林相番号の下の記号は、その林相の全小相に共通する。

林相番号	林相名	林相記号	林相タイプ	林相説明
101	天然林	○	天然林	天然林
102	人工林	△	人工林	人工林
103	水産資源	□	水産資源	水産資源
104	公園	◇	公園	公園
105	その他	◇	その他	その他