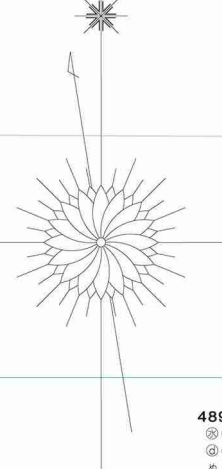
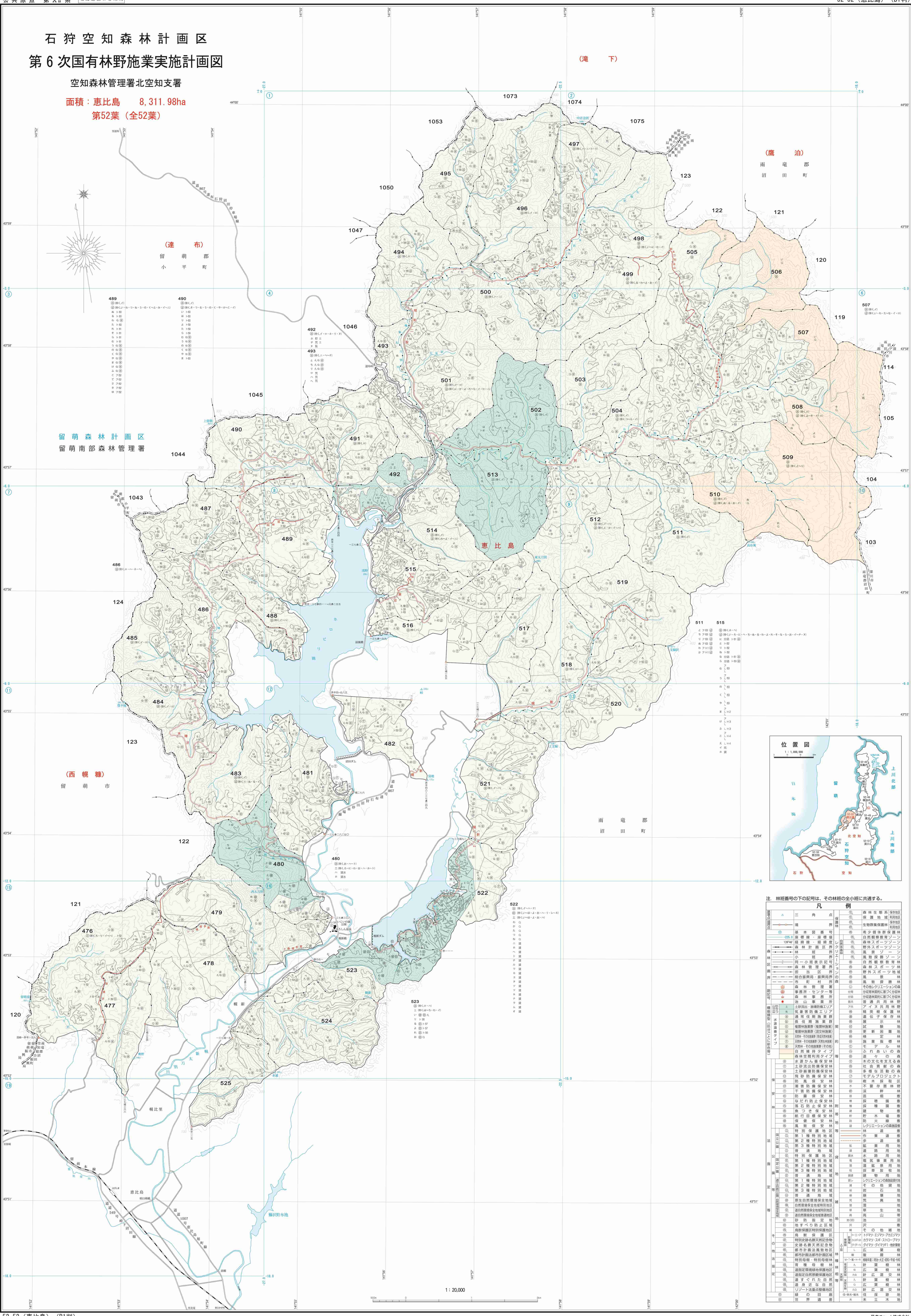


石狩空知森林計画区 第6次国有林野施業実施計画図

空知森林管理署北空知支署

面積：恵比島 8,311.98ha
第52葉 (全52葉)

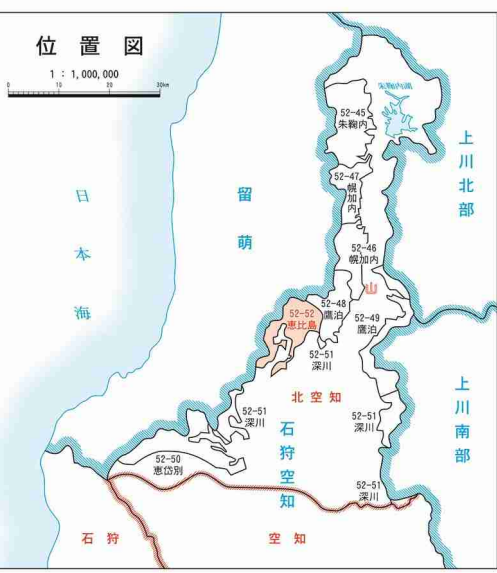


(達 布)
留 萌 郡
小 平 町

留 萌 森 林 計 画 区
留 萌 南 部 森 林 管 理 署

(西 幌 糠)
留 萌 市

(鷹 泊)
雨 竜 郡
沼 田 町



注：林班番号の下の記号は、その林班の小班に共通する。

凡 例	
①	基本図番
②	林班
③	林野計画区界
④	市町界
⑤	市町界
⑥	市町界
⑦	市町界
⑧	市町界
⑨	市町界
⑩	市町界
⑪	市町界
⑫	市町界
⑬	市町界
⑭	市町界
⑮	市町界
⑯	市町界
⑰	市町界
⑱	市町界
⑲	市町界
⑳	市町界
㉑	市町界
㉒	市町界
㉓	市町界
㉔	市町界
㉕	市町界
㉖	市町界
㉗	市町界
㉘	市町界
㉙	市町界
㉚	市町界
㉛	市町界
㉜	市町界
㉝	市町界
㉞	市町界
㉟	市町界
㊱	市町界
㊲	市町界
㊳	市町界
㊴	市町界
㊵	市町界
㊶	市町界
㊷	市町界
㊸	市町界
㊹	市町界
㊺	市町界
㊻	市町界
㊼	市町界
㊽	市町界
㊾	市町界
㊿	市町界
㊱	市町界
㊲	市町界
㊳	市町界
㊴	市町界
㊵	市町界
㊶	市町界
㊷	市町界
㊸	市町界
㊹	市町界
㊺	市町界
㊻	市町界
㊼	市町界
㊽	市町界
㊾	市町界
㊿	市町界
㊱	市町界
㊲	市町界
㊳	市町界
㊴	市町界
㊵	市町界
㊶	市町界
㊷	市町界
㊸	市町界
㊹	市町界
㊺	市町界
㊻	市町界
㊼	市町界
㊽	市町界
㊾	市町界
㊿	市町界
㊱	市町界
㊲	市町界
㊳	市町界
㊴	市町界
㊵	市町界
㊶	市町界
㊷	市町界
㊸	市町界
㊹	市町界
㊺	市町界
㊻	市町界
㊼	市町界
㊽	市町界
㊾	市町界
㊿	市町界
㊱	市町界
㊲	市町界
㊳	市町界
㊴	市町界
㊵	市町界
㊶	市町界
㊷	市町界
㊸	市町界
㊹	市町界
㊺	市町界
㊻	市町界
㊼	市町界
㊽	市町界
㊾	市町界
㊿	市町界