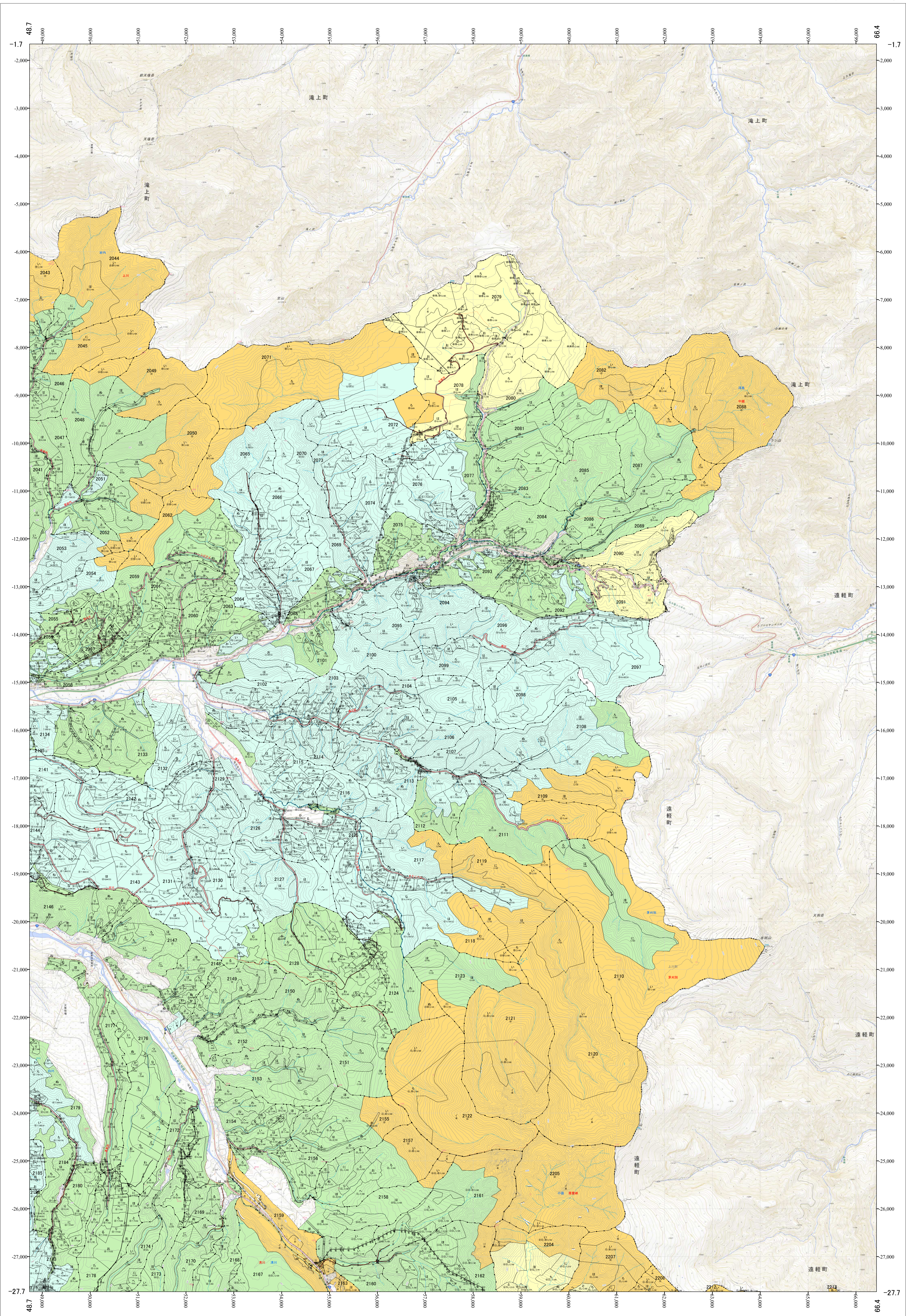


北海道森林管理局 上川南部森林計画区  
上川中部森林管理署 国有林野施業実施計画図 中越・茅刈別 (16-2)

第12公共座標

上川中部 中越・茅刈別



「測量法に基づき国土地理院承認(使用) R 5 JHs 635」  
この地形図は、国土地理院長の承認を得て、国陸務省の電子地形図を用いて作成したものである。  
第三者がさらに複製する場合には、国土地理院長の承認を得なければならない。

令和五年度 第六次樹立

上川中部 中越・茅刈別  
北海道森林管理局 上川中部森林管理署

1:25,000  
0 0.5 1 1.5 2 4km