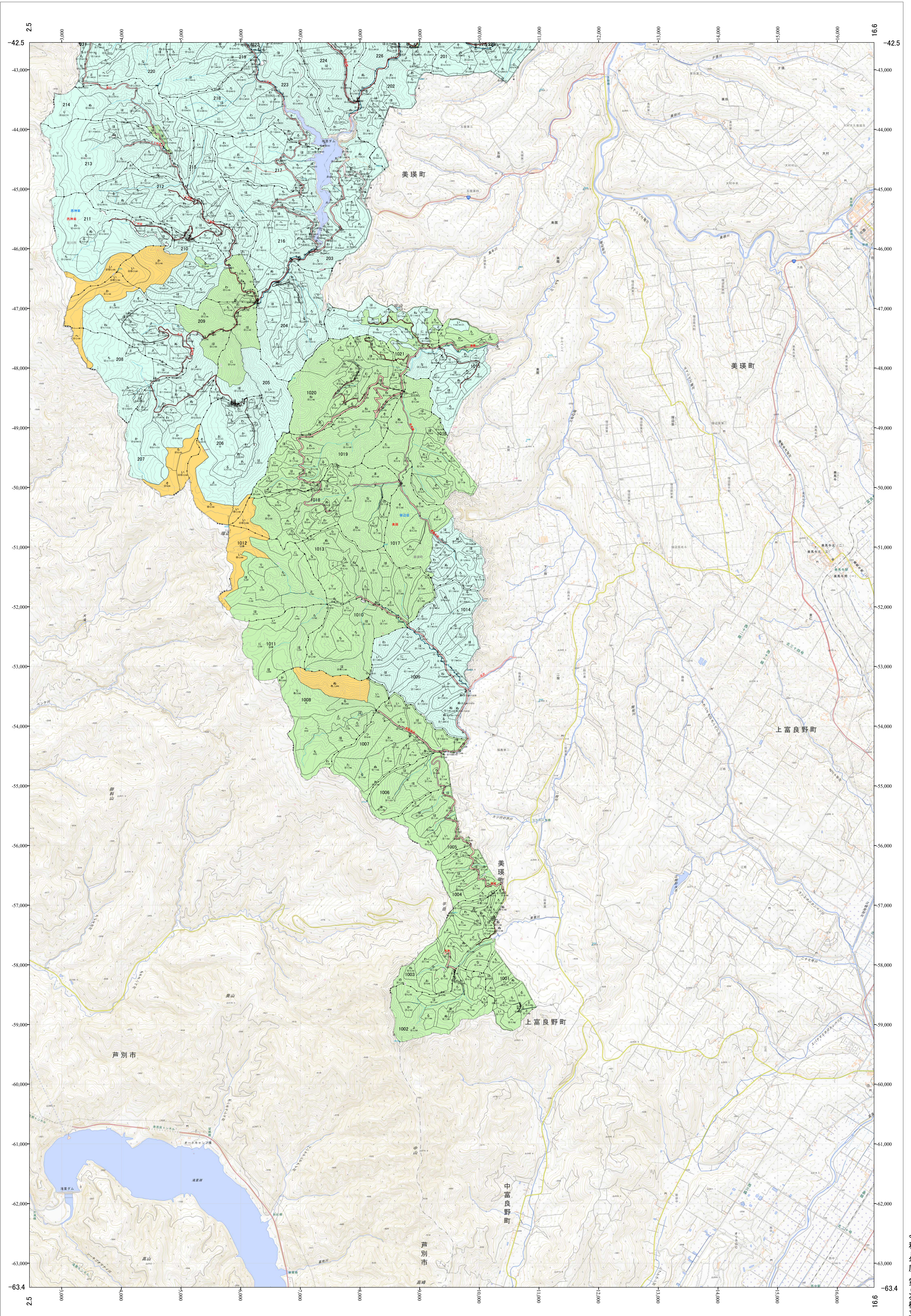


北海道森林管理局 上川南部森林計画区
上川中部森林管理署 国有林野施業実施計画図 美瑛2 (16-16)

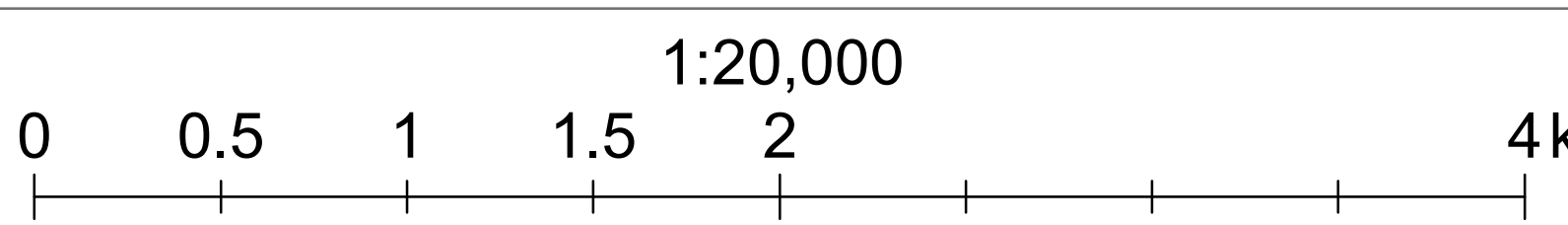
第12公共座標

上川中部 美瑛2



「測図法」に基づき国土地理院承認(使用) R 5.0Hs 635J
この「測図法」に基づき国土地理院承認(使用) R 5.0Hs 635J
の電子地形図は、国土地理院の承認を得て、国土地理院長の承認を得なければならぬ。
第三者がさらに複製する場合には、国土地理院長の承認を得なければならぬ。

令和5年度 第6次樹立



北海道森林管理局 上川中部森林管理署
上川中部 美瑛2