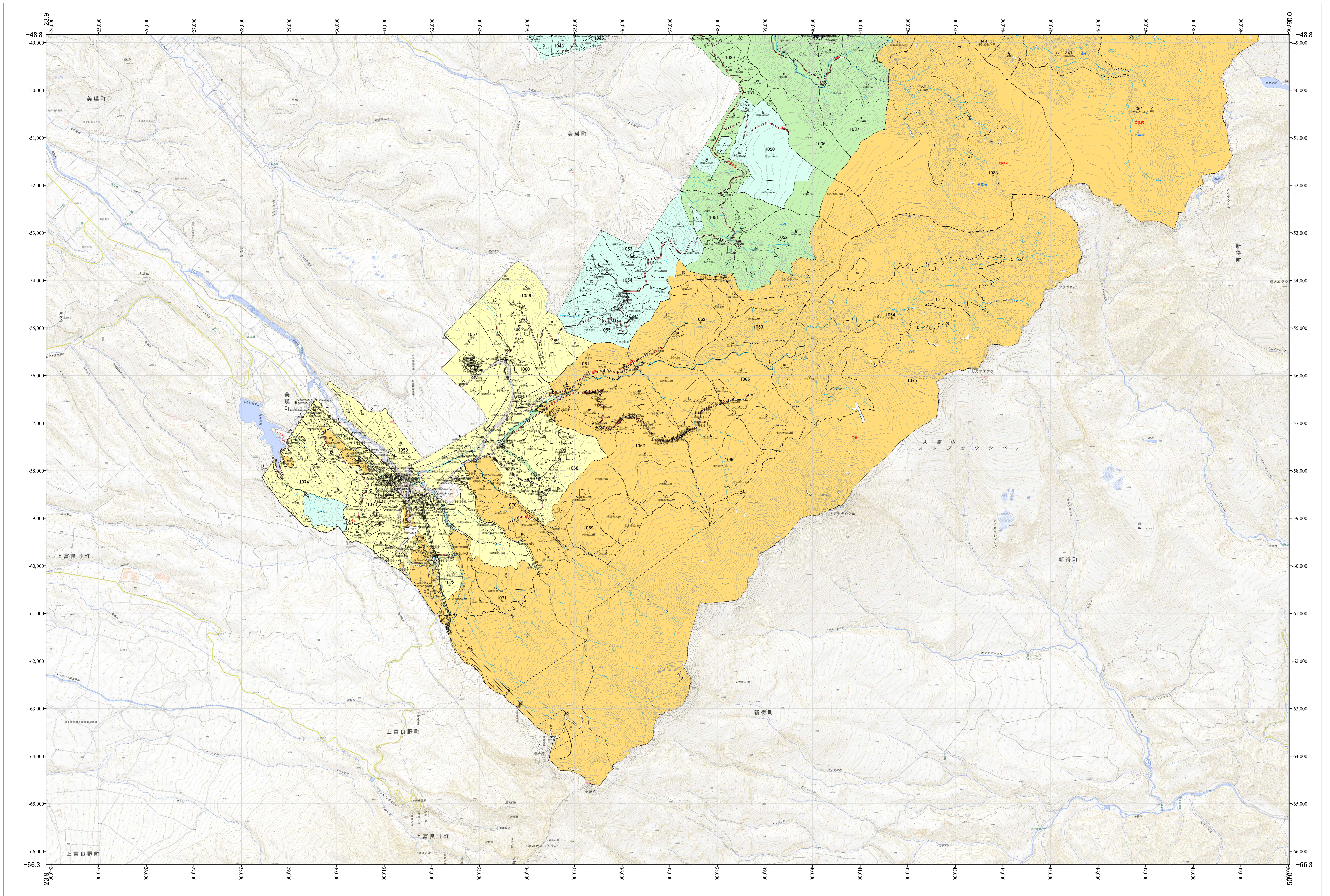


北海道森林管理局 上川南部森林計画区
上川中部森林管理署 国有林野施業実施計画図 美瑛1 (16-15)

第12公共座標

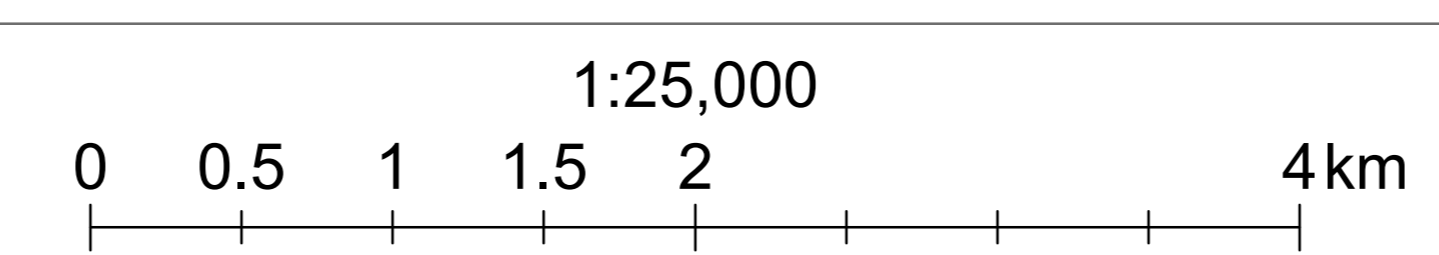


上川中部 美瑛1

令和五年度 第六次樹立

上川中部 美瑛1

北海道森林管理局 上川中部森林管理署



「測量法に基づく国土院院長承認(使用) R 5JHs 635」
この地図は、国土院院長の承認を得て、同院発行の電子地形図を用いて作成したものである。
第三者がさらに複製する場合には、国土院院長の承認を得なければならない。