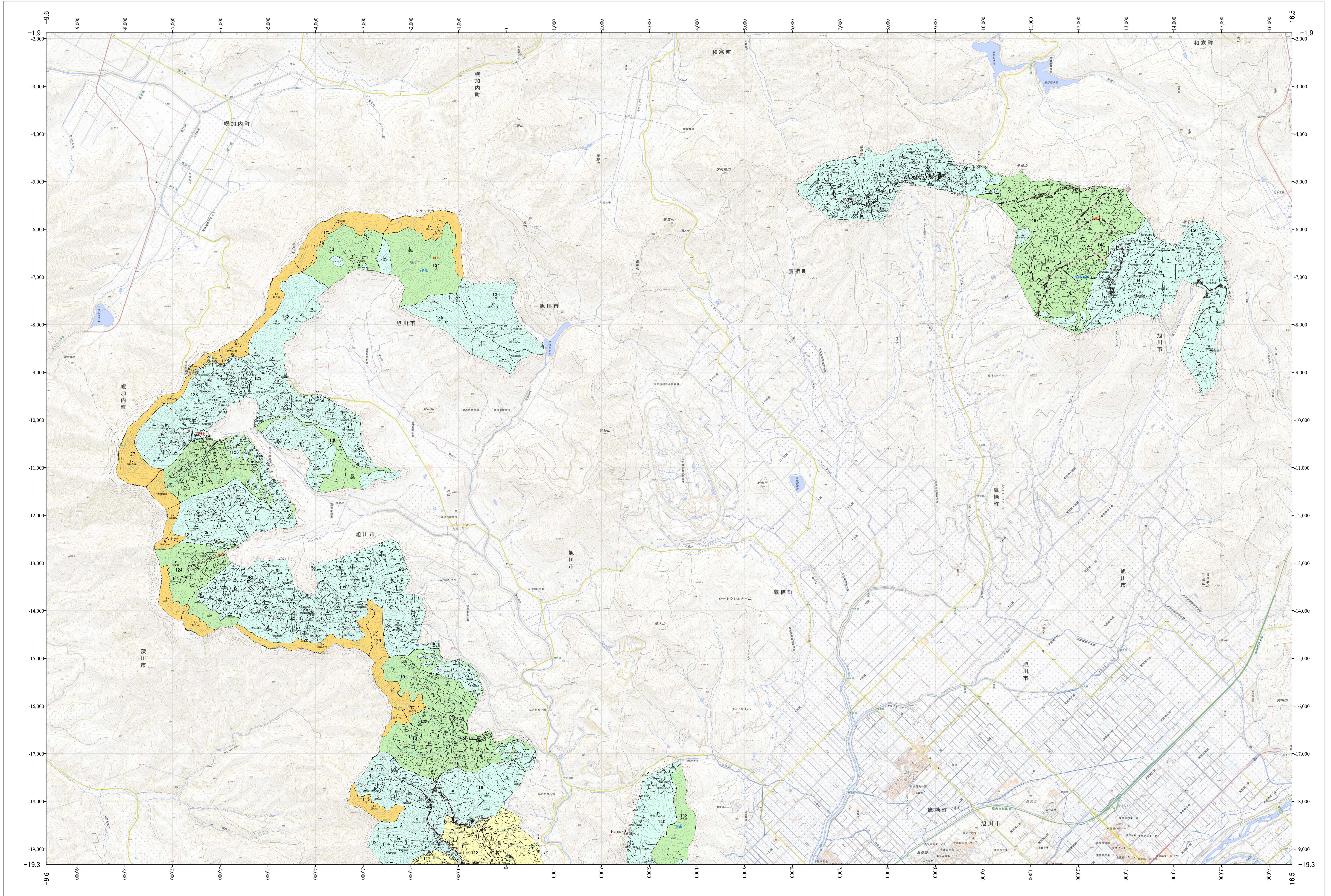


北海道森林管理局 上川南部森林計画区 上川中部森林管理署 国有林野施業実施計画図 旭川1 (16-7)

第12公共座標

旭川1

令和五年度 第六次樹立



1:25,000
0 0.5 1 1.5 2 4km

「測量法に基づく国土院院長承認(使用) R 5JHs 635」
この地図は、国土院院長の承認を得て、同院発行の電子地形図を用いて作成したものである。
第三者がさらに複製する場合には、国土院院長の承認を得なければならない。

北海道森林管理局 上川中部森林管理署
上川中部 旭川1