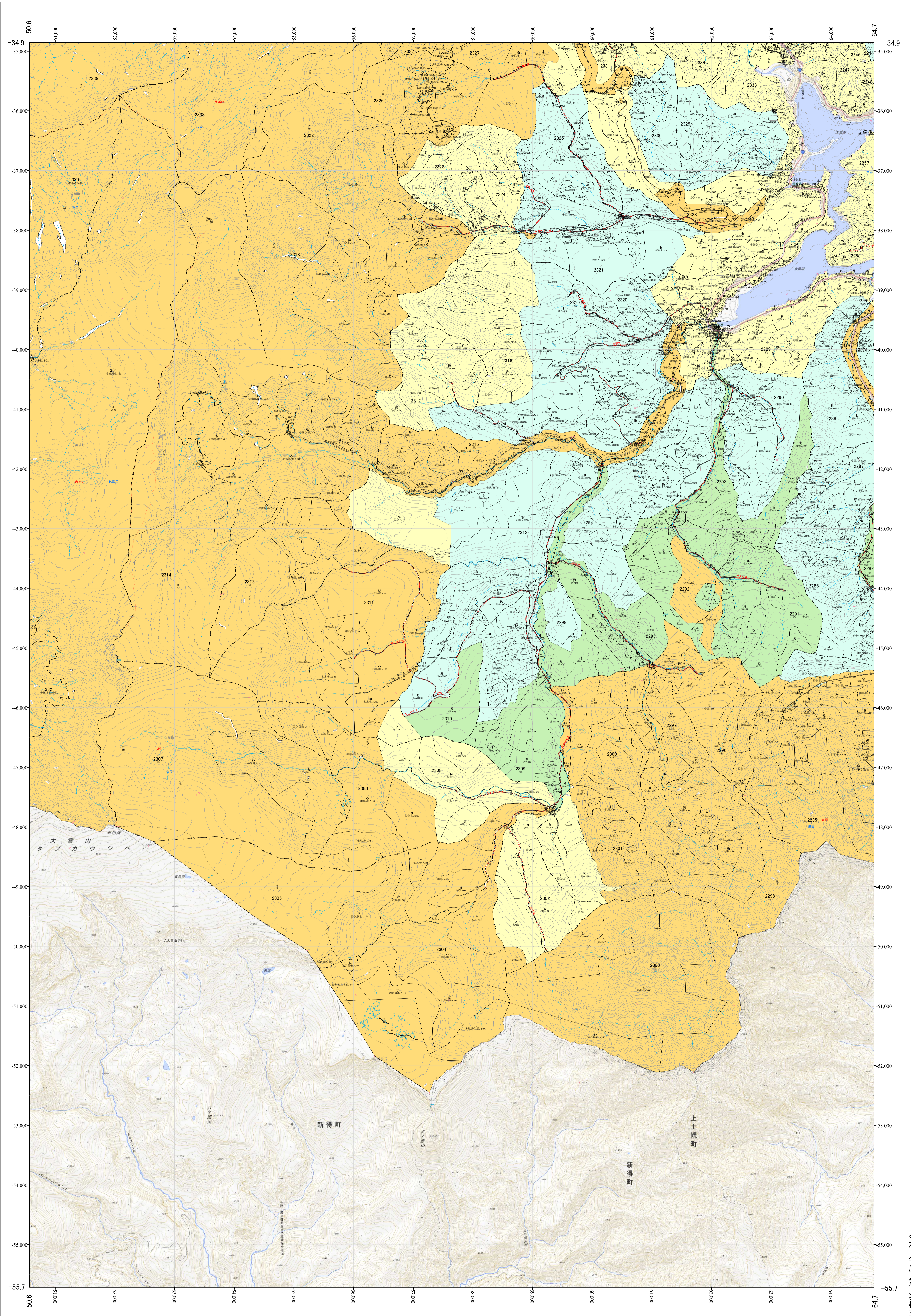


北海道森林管理局 上川南部森林計画区  
上川中部森林管理署 国有林野施業実施計画図 石狩 (16-6)

第12公共座標

上川中部 石狩



「国土院」に基づき、国土院の電子地形図を用いて作成したものである。  
この電子地形図は、国土院の承認を得て、国土院の承認を得なければならない。  
第三者から複製する場合は、国土院の承認を得なければならない。

令和5年度 第6次樹立

北海道森林管理局 上川中部森林管理署  
上川中部 石狩