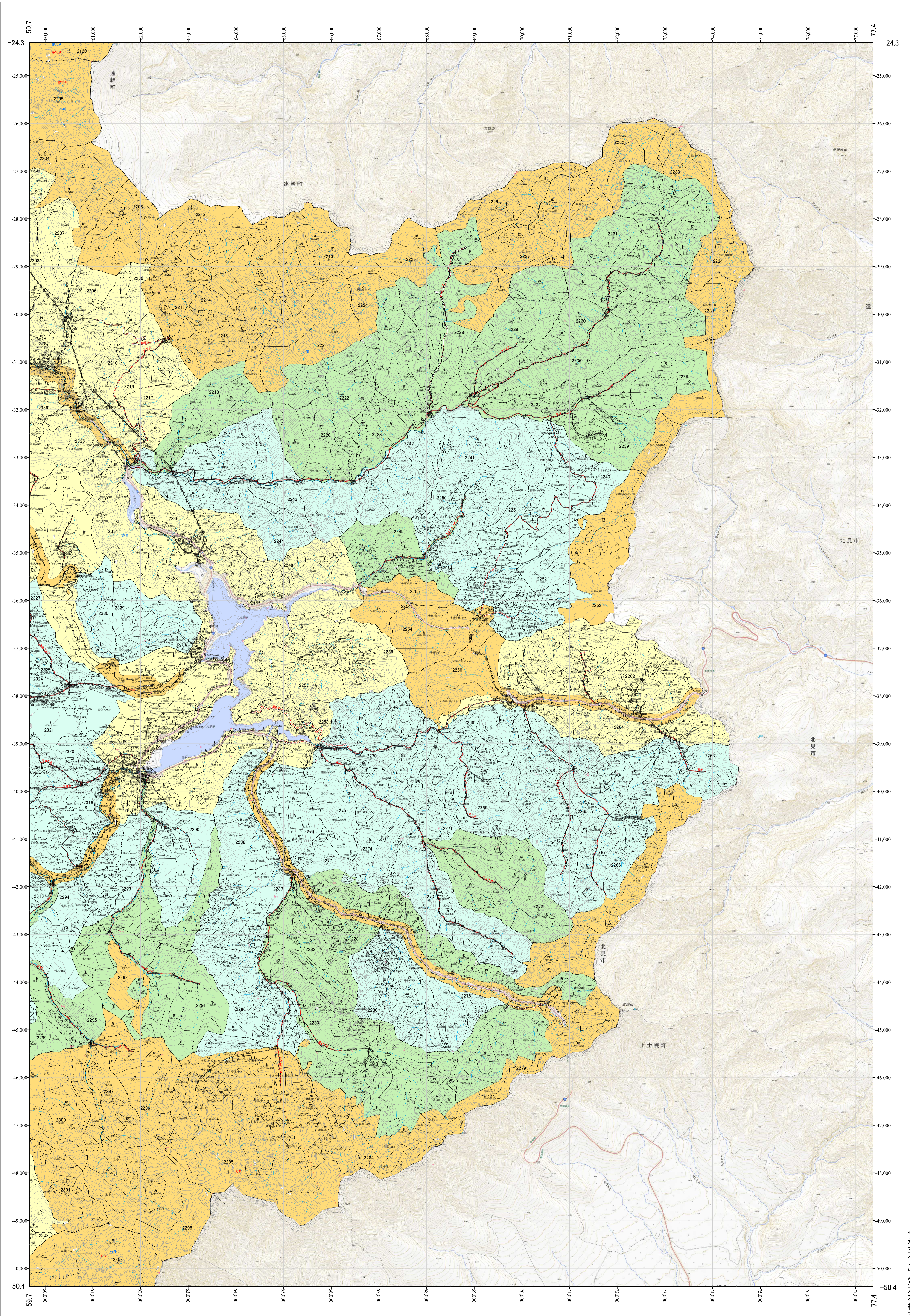


北海道森林管理局 上川南部森林計画区  
上川中部森林管理署 国有林野施業実施計画図 大函 (16-5)

第12公共座標

上川中部 大函



「測量法に基づき国土地理院承認(使用) R 5.0Hs 635J  
この地図は、国土地理院長の承認を得て、国土院発行の電子地形図を用いて作成したものである。  
第三者がさらに複製する場合には、国土地理院長の承認を得なければならない。」

令和五年度 第六次樹立

北海道森林管理局 上川中部森林管理署

上川中部 大函

1:25,000

0 0.5 1 1.5 2 4km