

北海道森林管理局 上川南部森林計画区
上川中部森林管理署 基本図・国有林野施業実施計画図 68 (全207)

第12公共座標

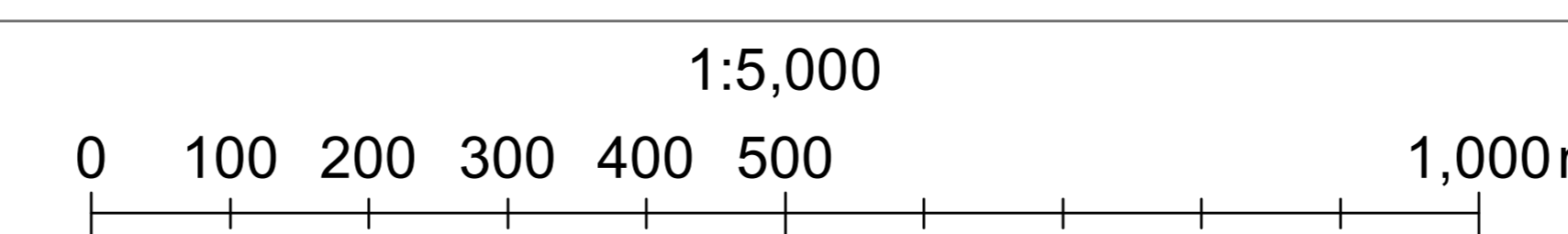
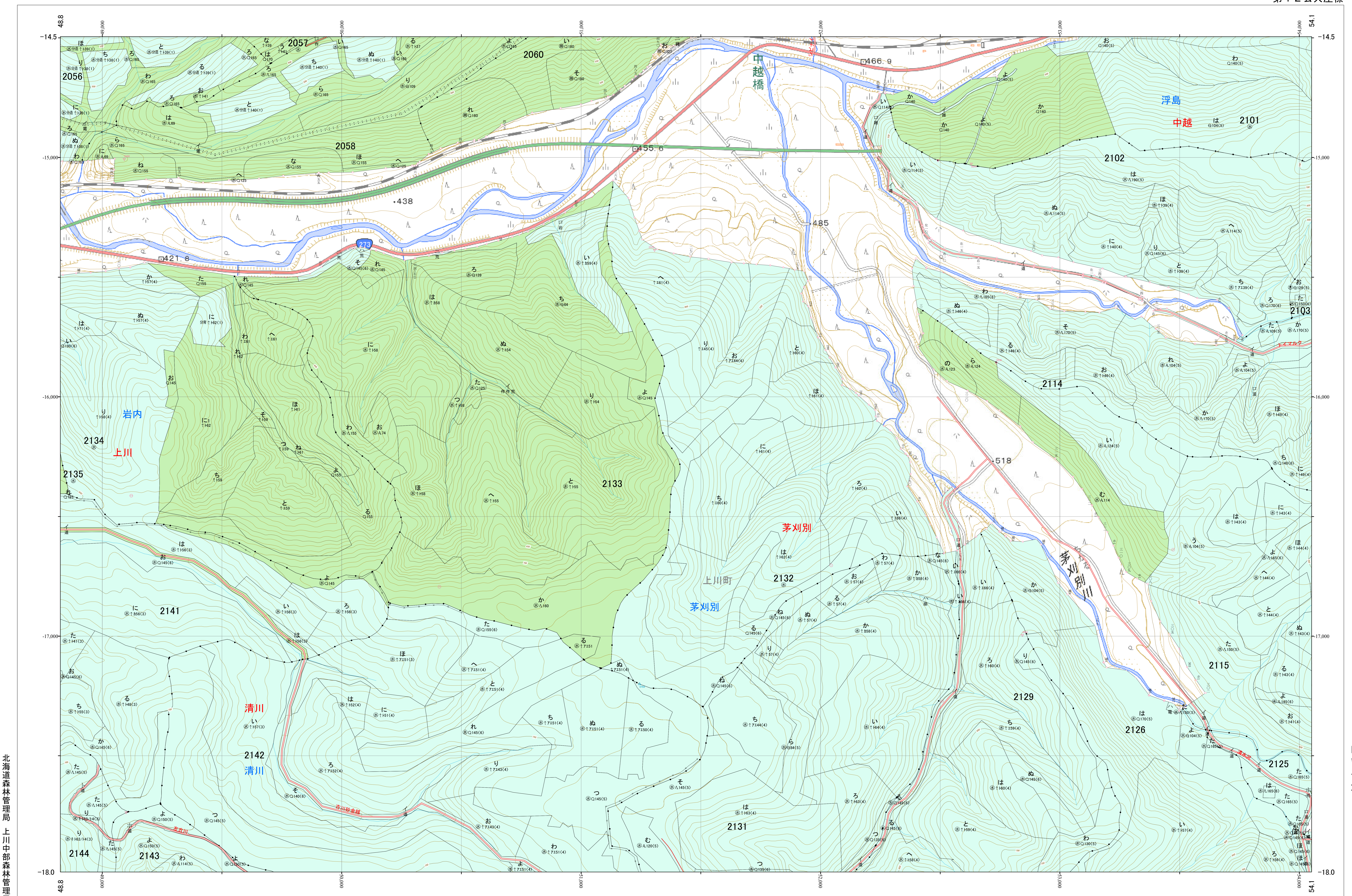
上川中部 68

林班番号: 2055~2058・2060・2063・2101~2103・2114~2115・2125~2126・2129・2131~2135・2141~2144

令和五年度 第六次樹立

林班番号: 2055~2058・2060・2063・2101~2103・2114~2115・2125~2126・2129・2131~2135・2141~2144

上川中部 68



「測量法に基づく国土院院長承認(使用) R 5JHs 635」
この地図は、国土院院長の承認を得て、同院発行の電子地形図を用いて作成したものである。
第三者がさらに複製する場合には、国土院院長の承認を得なければならない。

北海道森林管理局 上川中部森林管理署