

北海道森林管理局 上川南部森林計画区  
上川中部森林管理署 基本図・国有林野施業実施計画図 45 (全207)

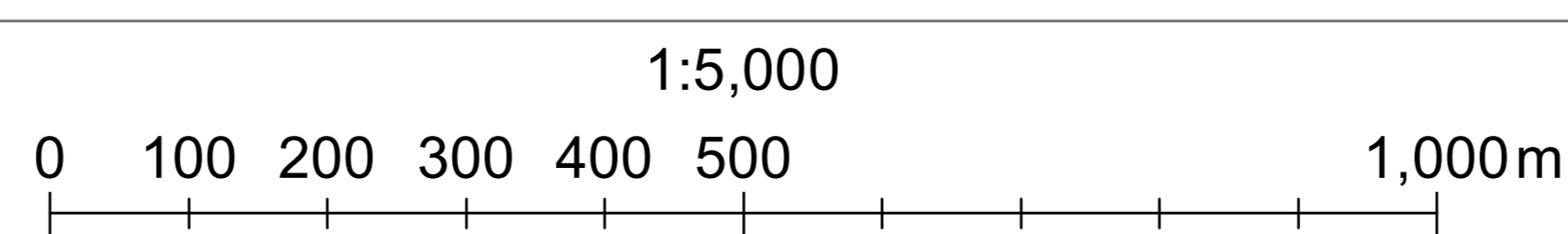
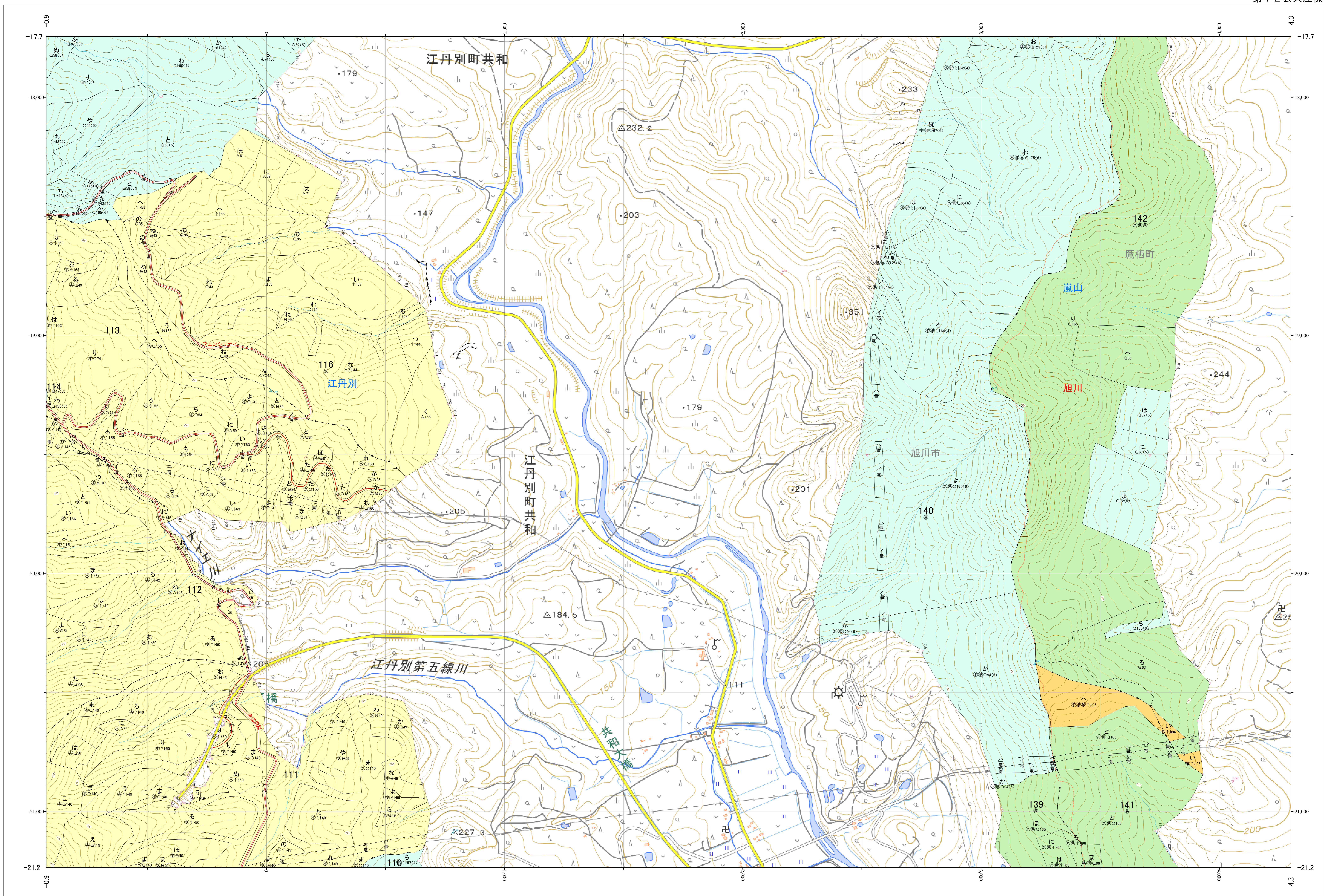
第12公共座標

林班番号: 0110~0113・0116・0139~0142

上川中部 45

林班番号: 0110~0113・0116・0139~0142

令和五年度 第六次樹立



「測量法に基づく国土地理院長承認(使用) R 5JHs 635」  
この地図は、国土地理院長の承認を得て、同院発行の電子地形図を用いて作成したものである。  
第三者がさらに複製する場合には、国土地理院長の承認を得なければならない。

北海道森林管理局 上川中部森林管理署  
上川中部 45