

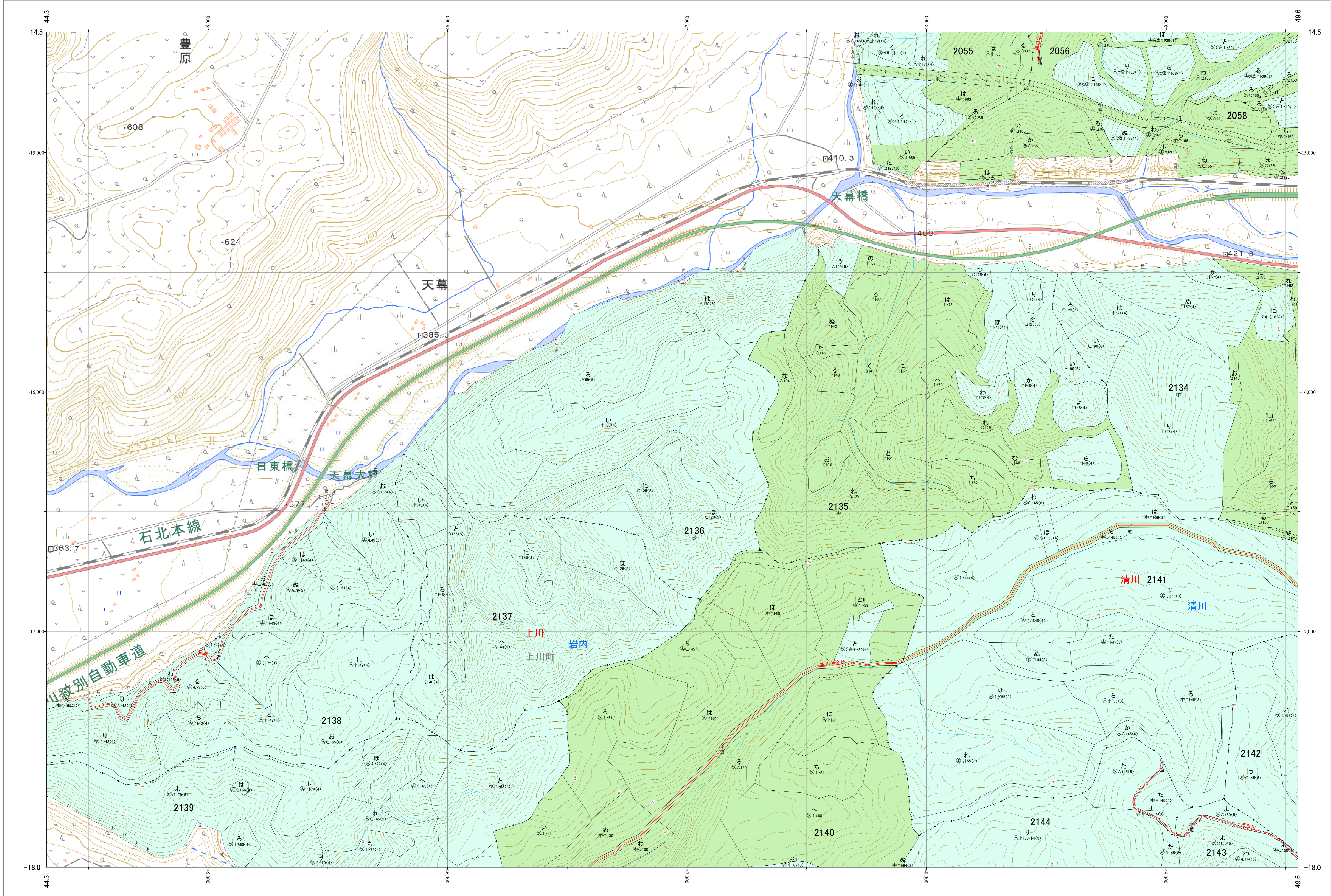
北海道森林管理局 上川南部森林計画区
上川中部森林管理署 基本図・国有林野施業実施計画図 67 (全207)

第12公共座標

上川中部 67

林班番号: 2029・2055～2058・2133～2144

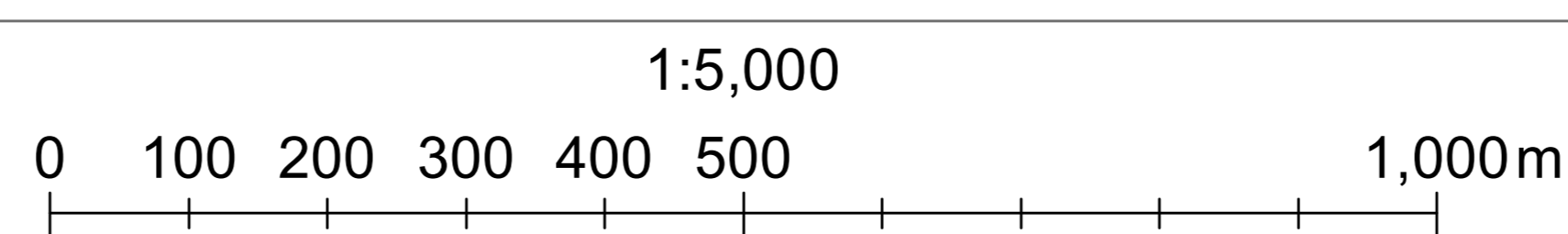
令和五年度 第六次樹立



林班番号: 2029・2055～2058・2133～2144

上川中部 67

北海道森林管理局 上川中部森林管理署



「測量法に基づく国土院院長承認(使用) R 5JHs 635」
この地図は、国土院院長の承認を得て、同院発行の電子地形図を用いて作成したものである。
第三者がさらに複製する場合には、国土院院長の承認を得なければならない。