

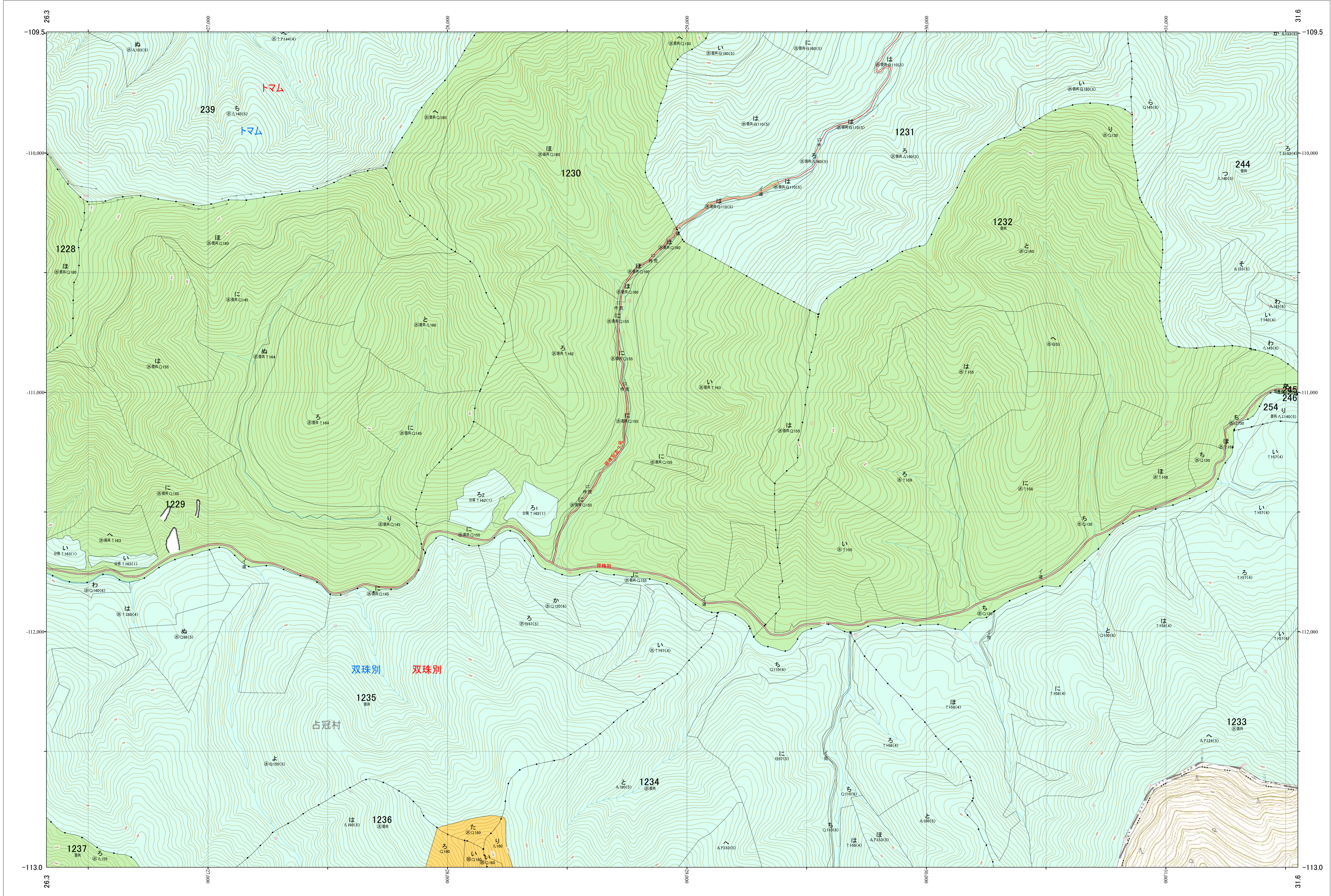
北海道森林管理局 上川南部森林計画区
上川南部森林管理署 基本図・国有林野施業実施計画図 105 (全146)

第12公共座標

上川南部 105

林班番号: 0238~0239・0244~0246・0254・1228~1237

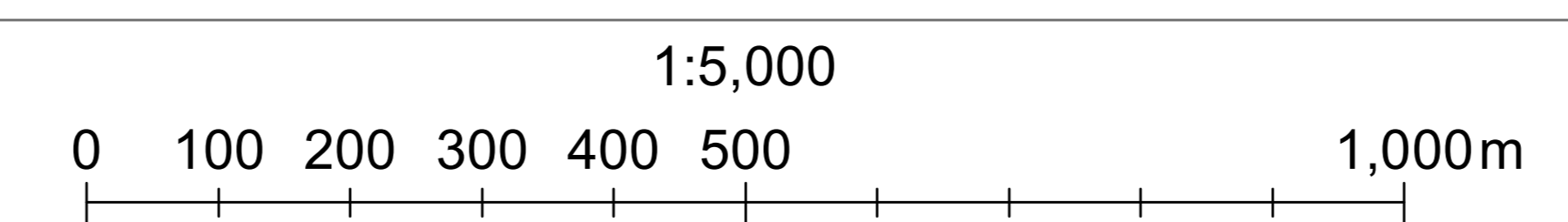
令和五年度 第六次樹立



林班番号: 0238~0239・0244~0246・0254・1228~1237

上川南部 105

北海道森林管理局 上川南部森林管理署



「測量法に基づく国土地理院長承認(使用) R 5JHs 635」
この地図は、国土地理院長の承認を得て、同院発行の電子地形図を用いて作成したものである。
第三者がさらに複製する場合には、国土地理院長の承認を得なければならない。