

北海道森林管理局 上川南部森林計画区
上川南部森林管理署 基本図・国有林野施業実施計画図 54 (全146)

第12公共座標

上川南部 54

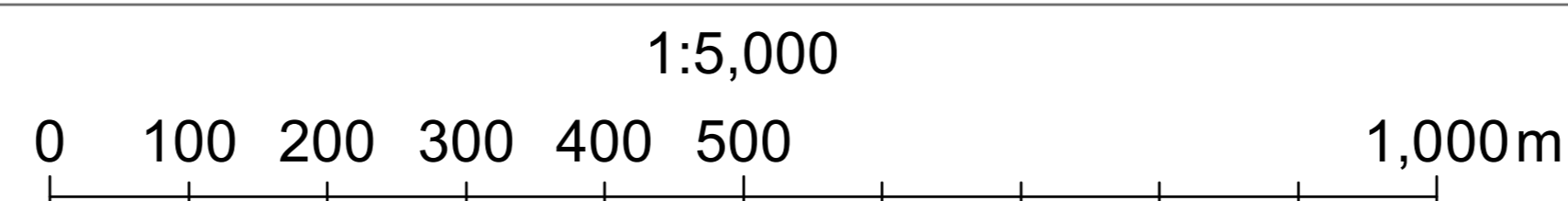
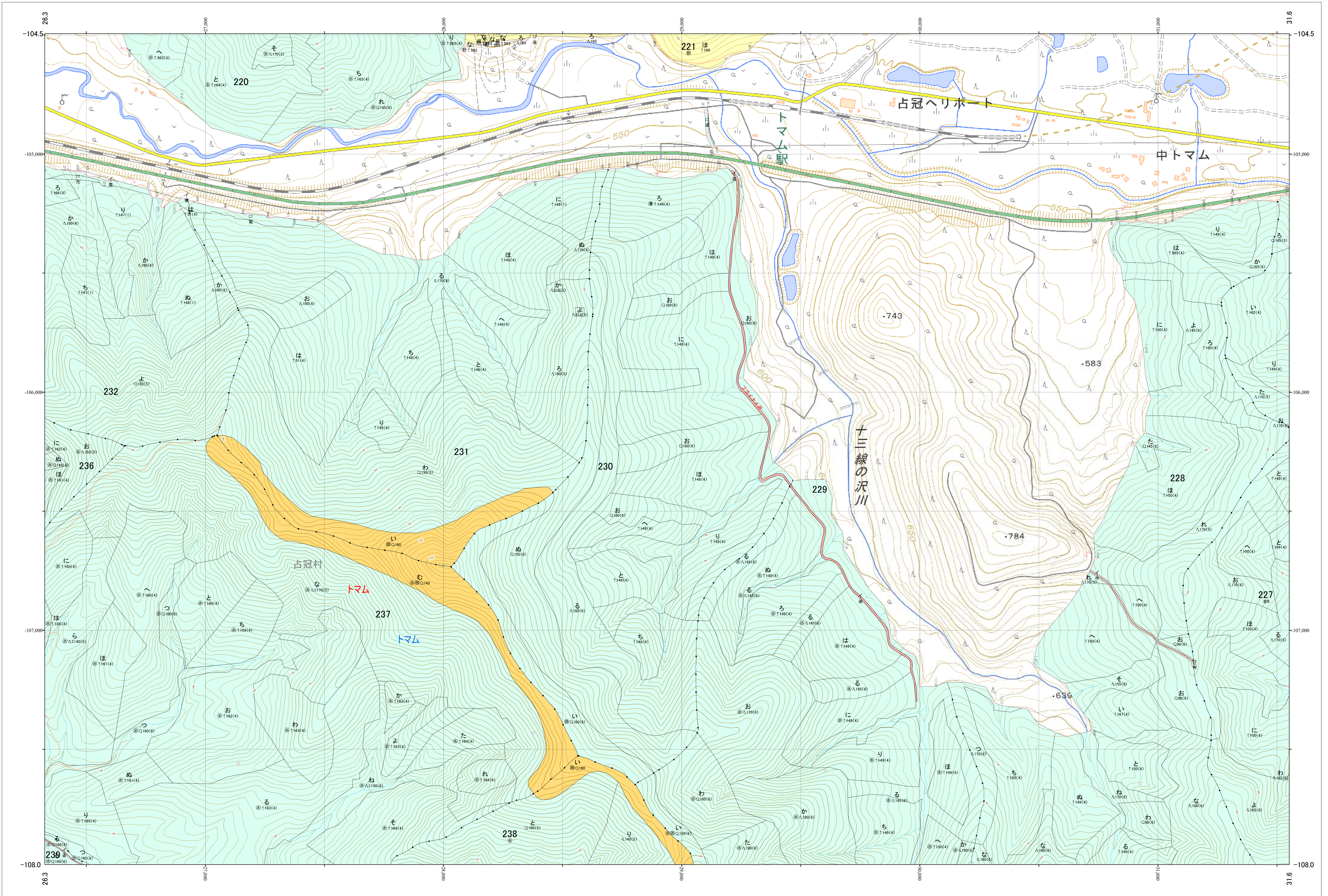
林班番号: 0220~0221・0227~0232・0236~0239・0244

令和五年度 第六次樹立

林班番号: 0220~0221・0227~0232・0236~0239・0244

北海道森林管理局 上川南部森林管理署

上川南部 54



「測量法に基づく国土院院長承認(使用) R 5JHs 635」
この地図は、国土院院長の承認を得て、同院発行の電子地形図を用いて作成したものである。
第三者がさらに複製する場合には、国土院院長の承認を得なければならない。