

北海道森林管理局 上川南部森林計画区  
上川南部森林管理署 基本図・国有林野施業実施計画図 47 (全146)

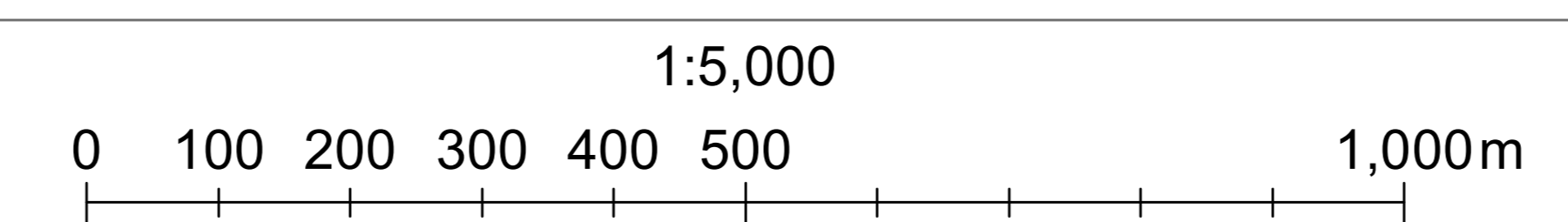
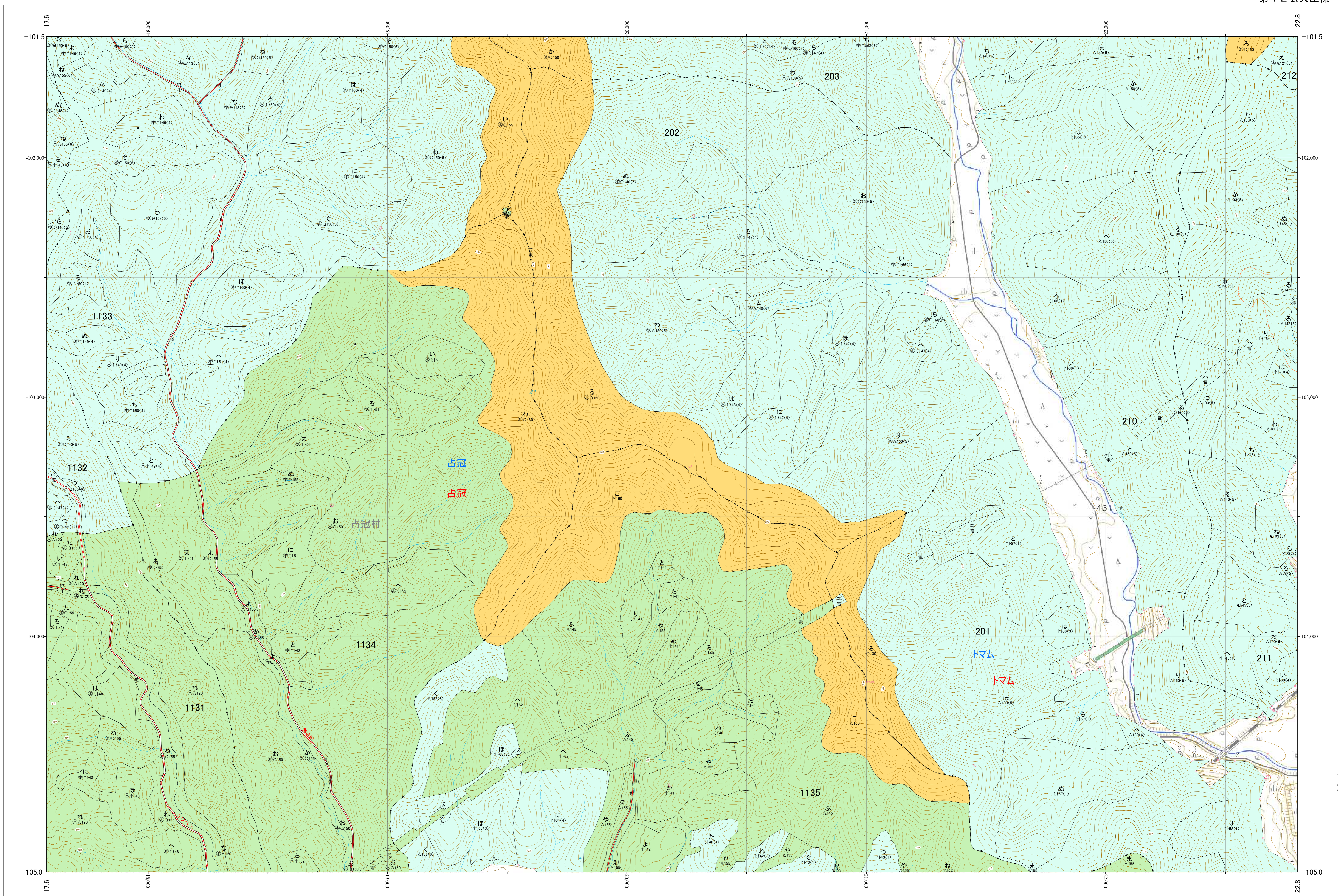
第12公共座標

上川南部 47

林班番号:0201~0203・0210~0212・1130~1136  
令和五年度 第六次樹立

林班番号:0201~0203・0210~0212・1130~1136

北海道森林管理局 上川南部森林管理署  
上川南部 47



「測量法に基づく国土院院長承認(使用) R 5JHs 635」  
この地図は、国土院院長の承認を得て、同院発行の電子地形図を用いて作成したものである。  
第三者がさらに複製する場合には、国土院院長の承認を得なければならない。