

北海道森林管理局 上川南部森林計画区  
上川南部森林管理署 基本図・国有林野施業実施計画図 43 (全146)

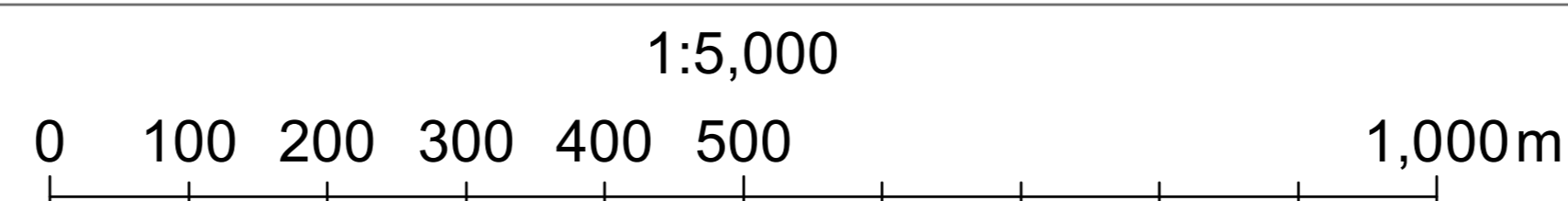
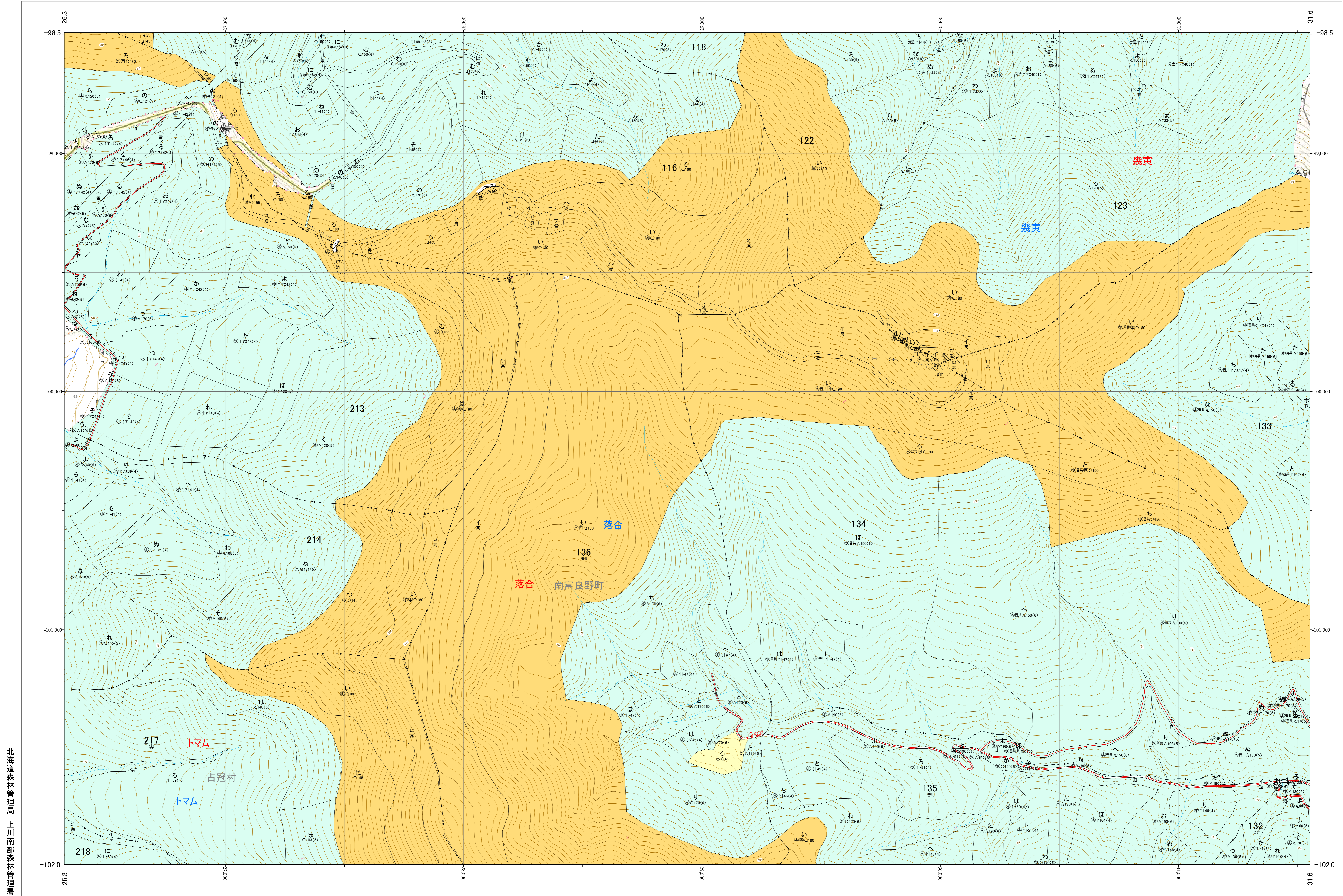
第12公共座標

上川南部 43

林班番号: 0115~0116・0118・0122~0124・0132~0136・0213~0214・0217~0218・0221~0222

令和五年度 第六次樹立

林班番号: 0115~0116・0118・0122~0124・0132~0136・0213~0214・0217~0218・0221~0222



「測量法に基づく国土院院長承認(使用) R 5JHs 635」  
この地図は、国土院院長の承認を得て、同院発行の電子地形図を用いて作成したものである。  
第三者がさらに複製する場合には、国土院院長の承認を得なければならない。

北海道森林管理局 上川南部森林管理署

上川南部 43