

北海道森林管理局 上川南部森林計画区
上川南部森林管理署 基本図・国有林野施業実施計画図 35 (全146)

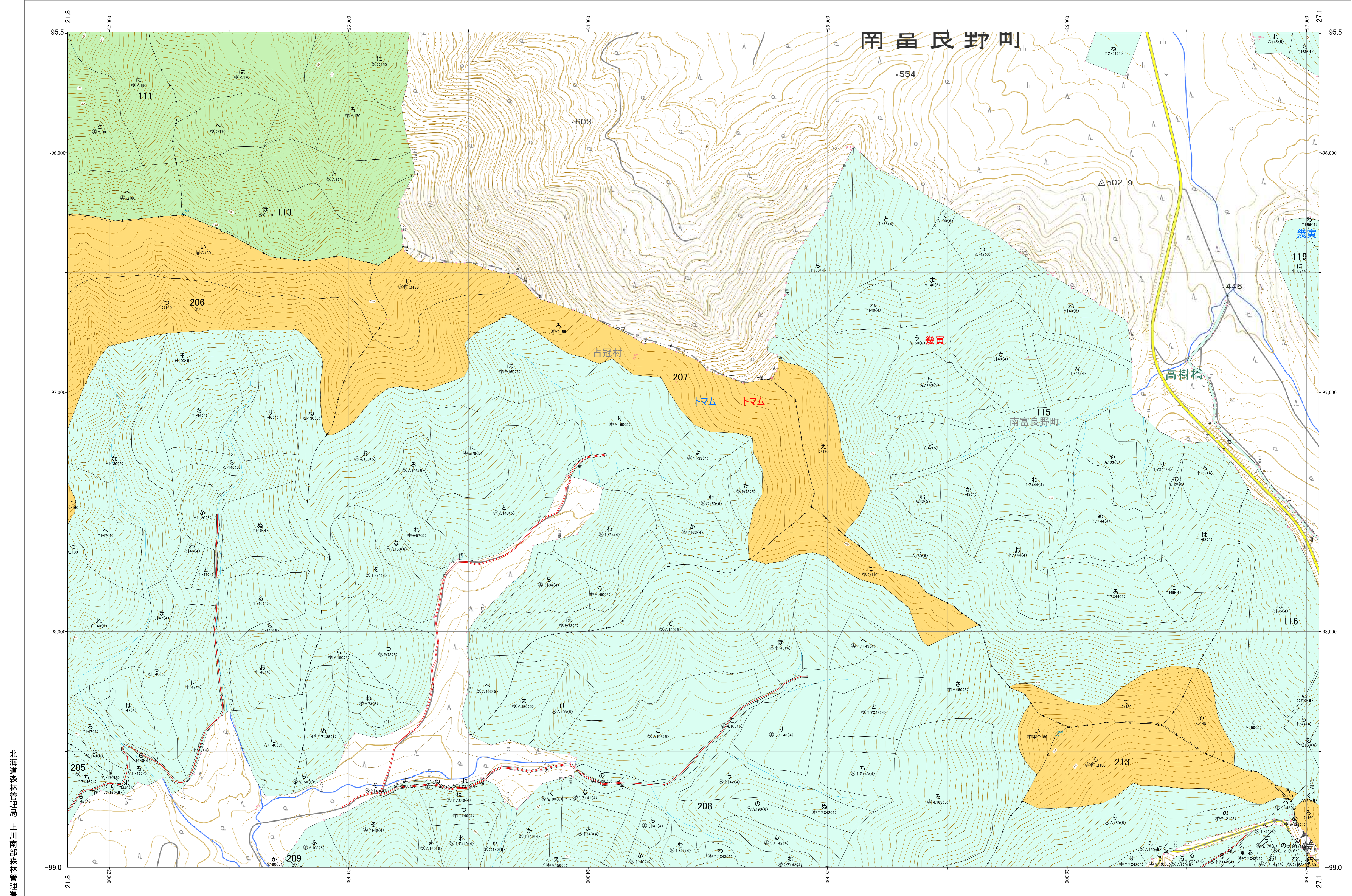
第12公共座標

上川南部 35

林班番号: 0111-0113-0115~0116-0119~0120-0205~0209-0213
令和五年度 第六次樹立

林班番号: 0111-0113-0115~0116-0119~0120-0205~0209-0213

上川南部 35



1:5,000
0 100 200 300 400 500 1,000m

「測量法に基づく国土院院長承認(使用) R 5JHs 635」
この地図は、国土院院長の承認を得て、同院発行の電子地形図を用いて作成したものである。
第三者がさらに複製する場合には、国土院院長の承認を得なければならない。