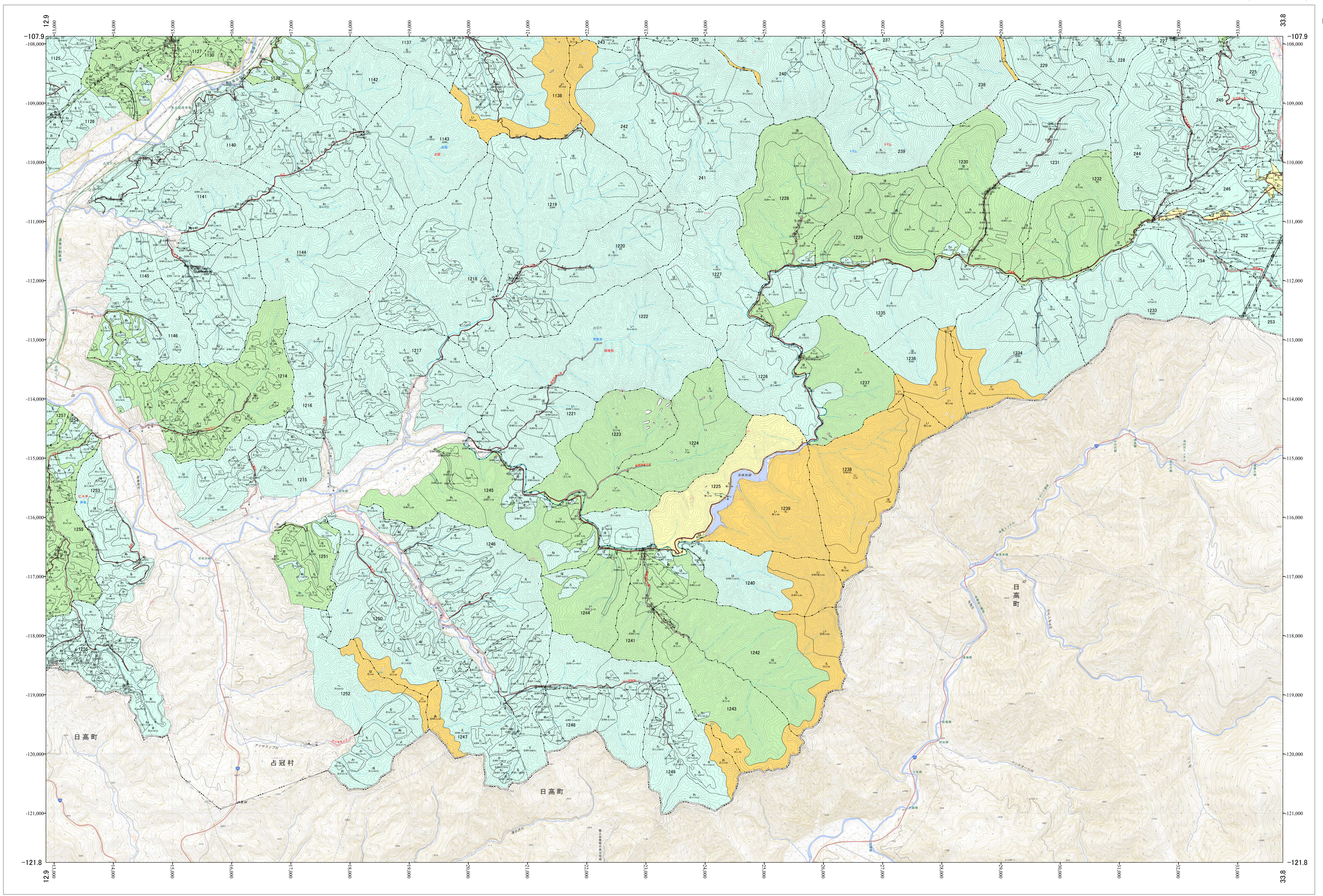


# 北海道森林管理局 上川南部森林計画区 上川南部森林管理署 国有林野施業実施計画図 双珠別 (10-6)

第12公共座標

上川南部 双珠別

令和五年度 第六次樹立



1:20,000  
0 0.5 1 1.5 2 4km

「測量法に基づく国土院院長承認(使用) R 5JHs 635」  
この地図は、国土院院長の承認を得て、同院発行の電子地形図を用いて作成したものである。  
第三者がさらに複製する場合には、国土院院長の承認を得なければならない。

北海道森林管理局 上川南部森林管理署  
上川南部 双珠別