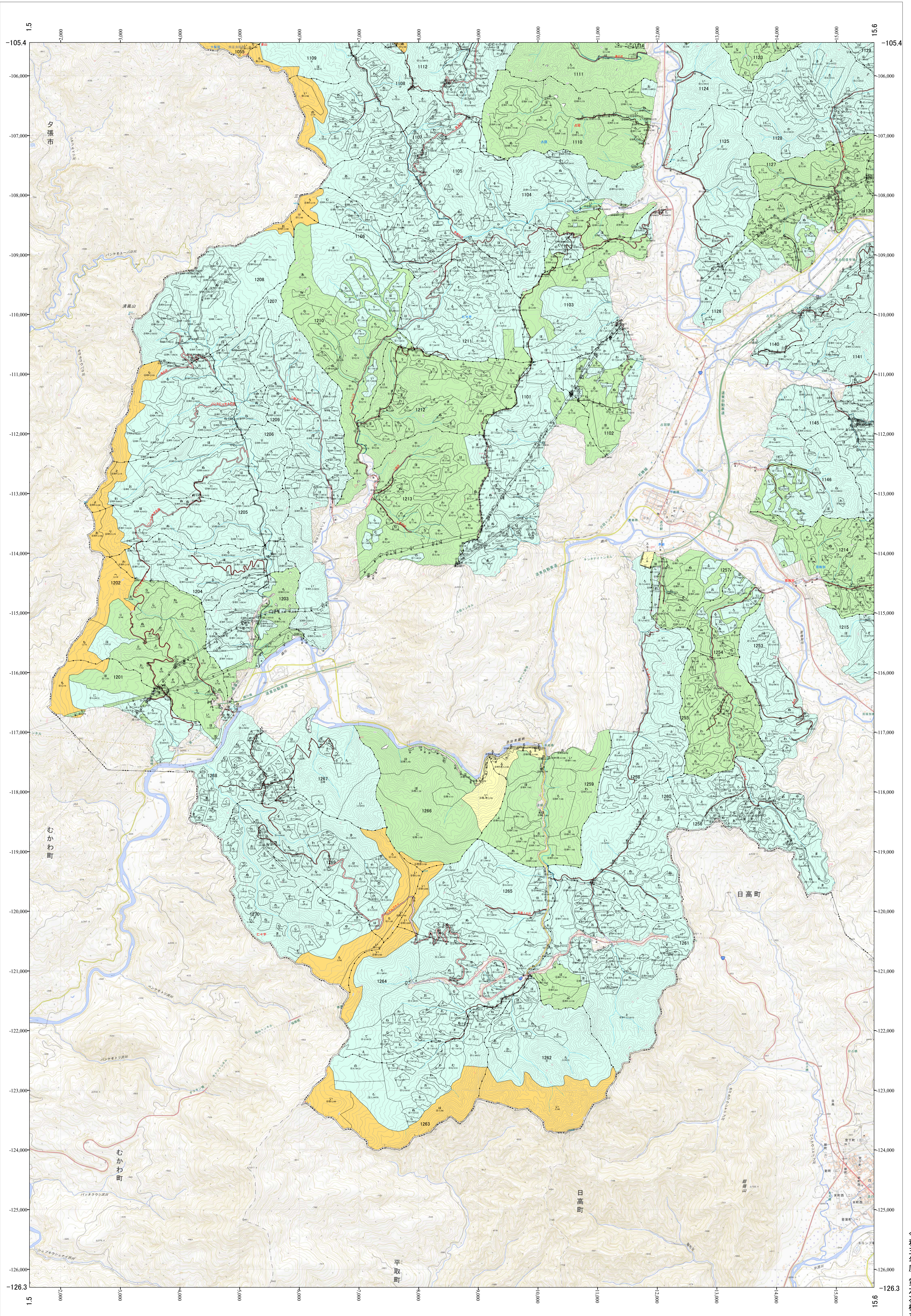


北海道森林管理局 上川南部森林計画区
上川南部森林管理署 国有林野施業実施計画図 仁々宇 (10-5)

第12公共座標

上川南部 仁々宇



「測量法に基づき国土地理院陸岸承認(使用) R 5.0Hs 635」
この地図は、国土地理院の承認を得て、国土地理院の電子地形図を用いて作成したものである。
第三者がさらに複製する場合には、国土地理院長の承認を得なければならない。

令和五年度 第六次樹立

北海道森林管理局 上川南部森林管理署
上川南部 仁々宇