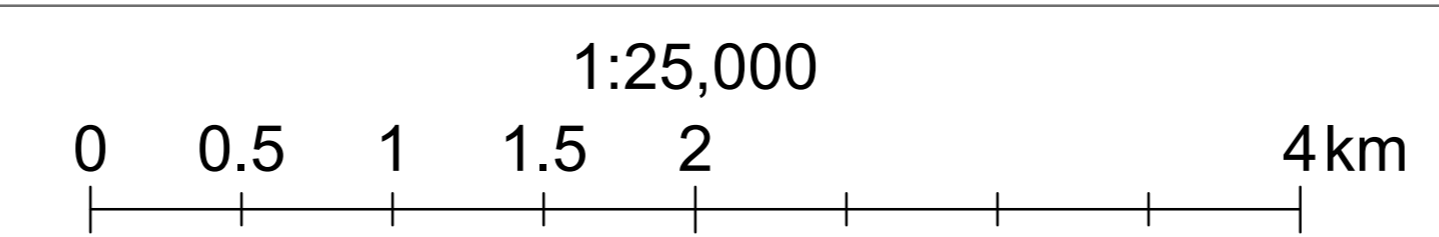
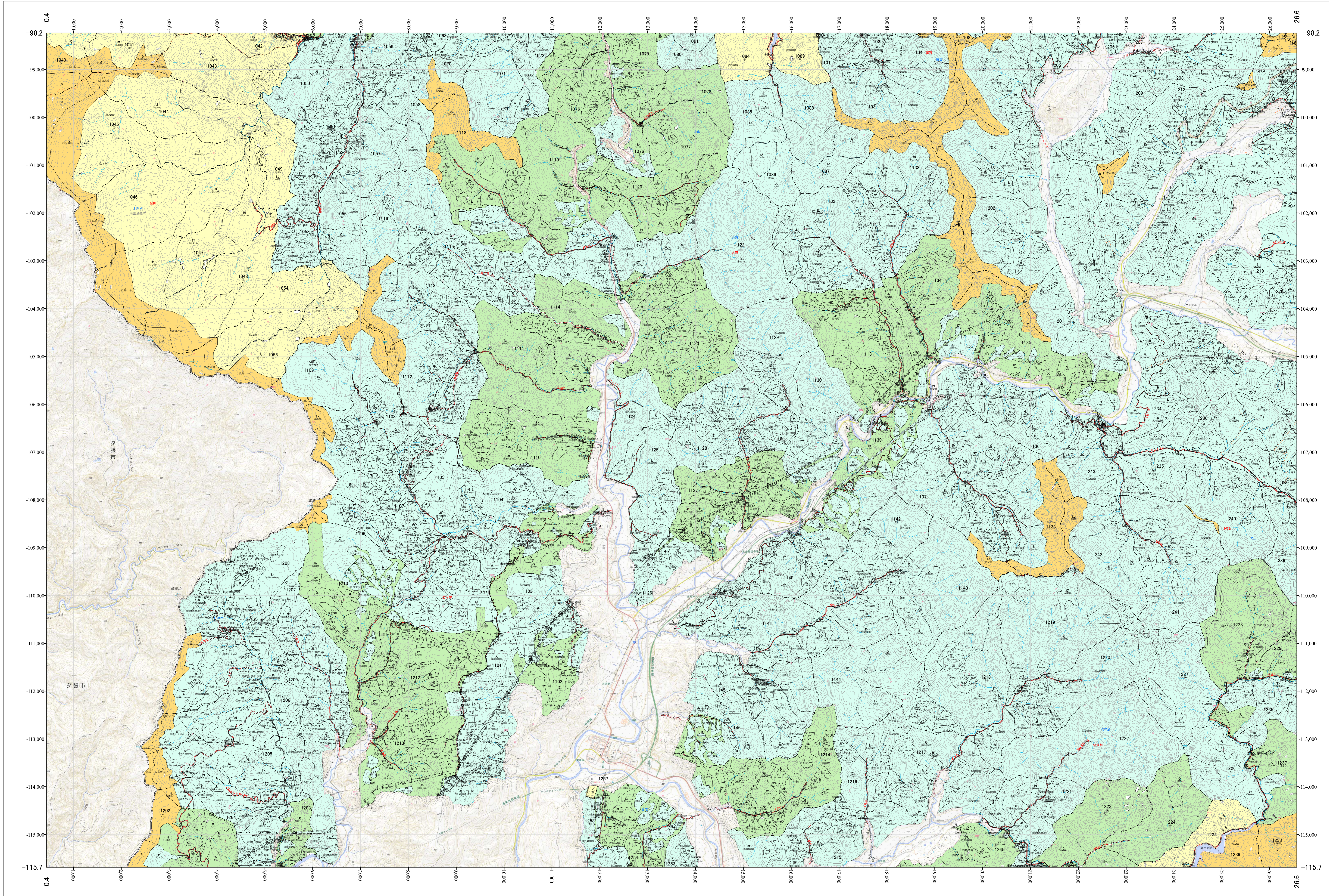


北海道森林管理局 上川南部森林計画区 上川南部森林管理署 国有林野施業実施計画図 占冠 (10-4)

第12公共座標



「測量法に基づく国土院院長承認(使用) R5JHs 635」
この地図は、国土院院長の承認を得て、同院発行の電子地形図を用いて作成したものである。
第三者がさらに複製する場合には、国土院院長の承認を得なければならない。

北海道森林管理局 上川南部森林管理署

令和五年度 第六次樹立