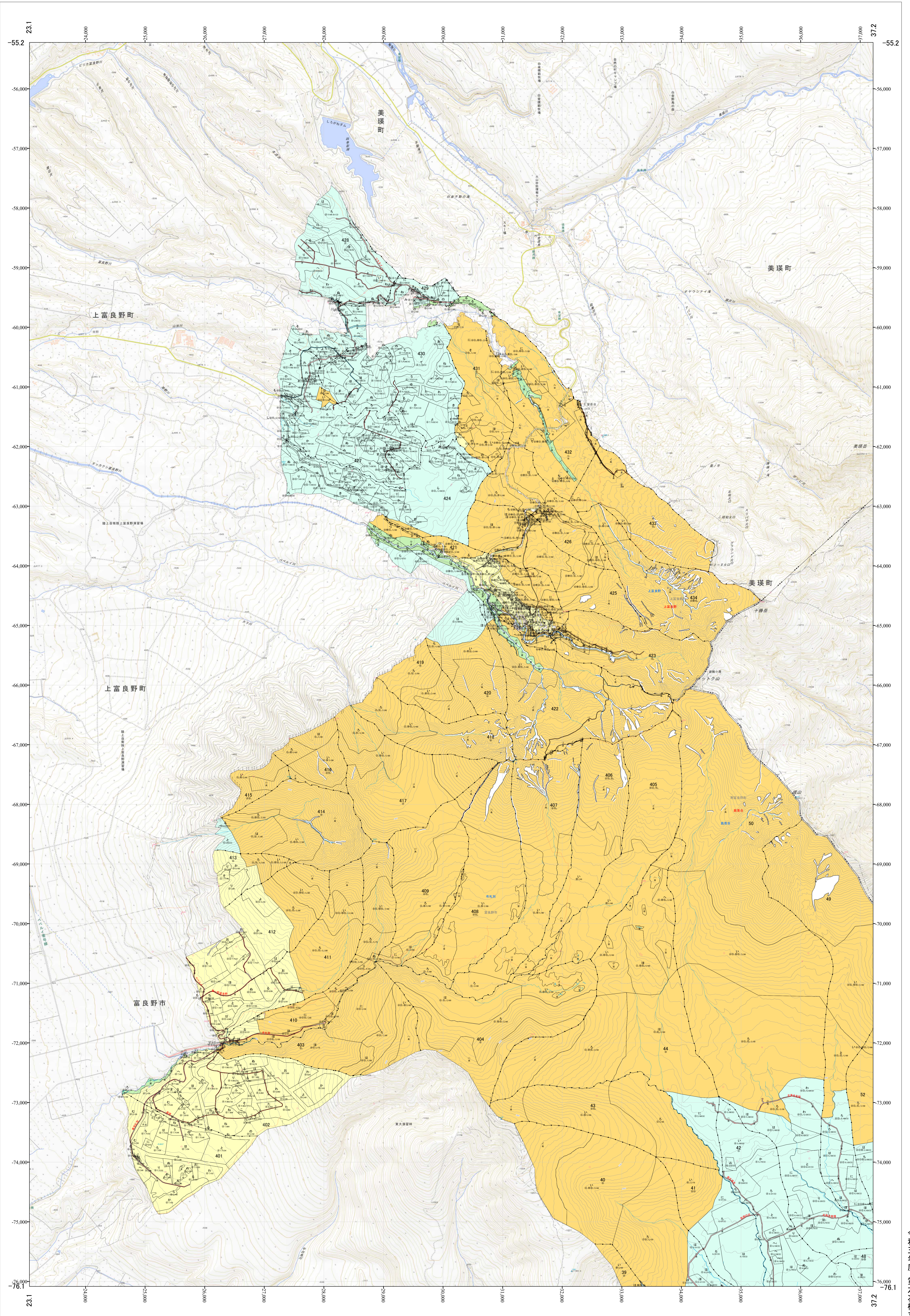


北海道森林管理局 上川南部森林計画区  
上川南部森林管理署 国有林野施業実施計画図 上富良野 (10-2)

第12公共座標

上川南部 上富良野



「測量法」に基づき国土地理院承認(使用) R 5.0Hs 635J  
この地形図は、国土地理院の承認を得て、国産発行の電子地形図を用いて作成したものである。  
第三者がさらに複製する場合には、国土地理院長の承認を得なければならぬ。

令和五年度 第六次樹立

北海道森林管理局 上川南部森林管理署  
上川南部 上富良野