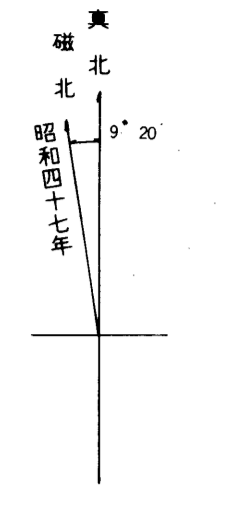
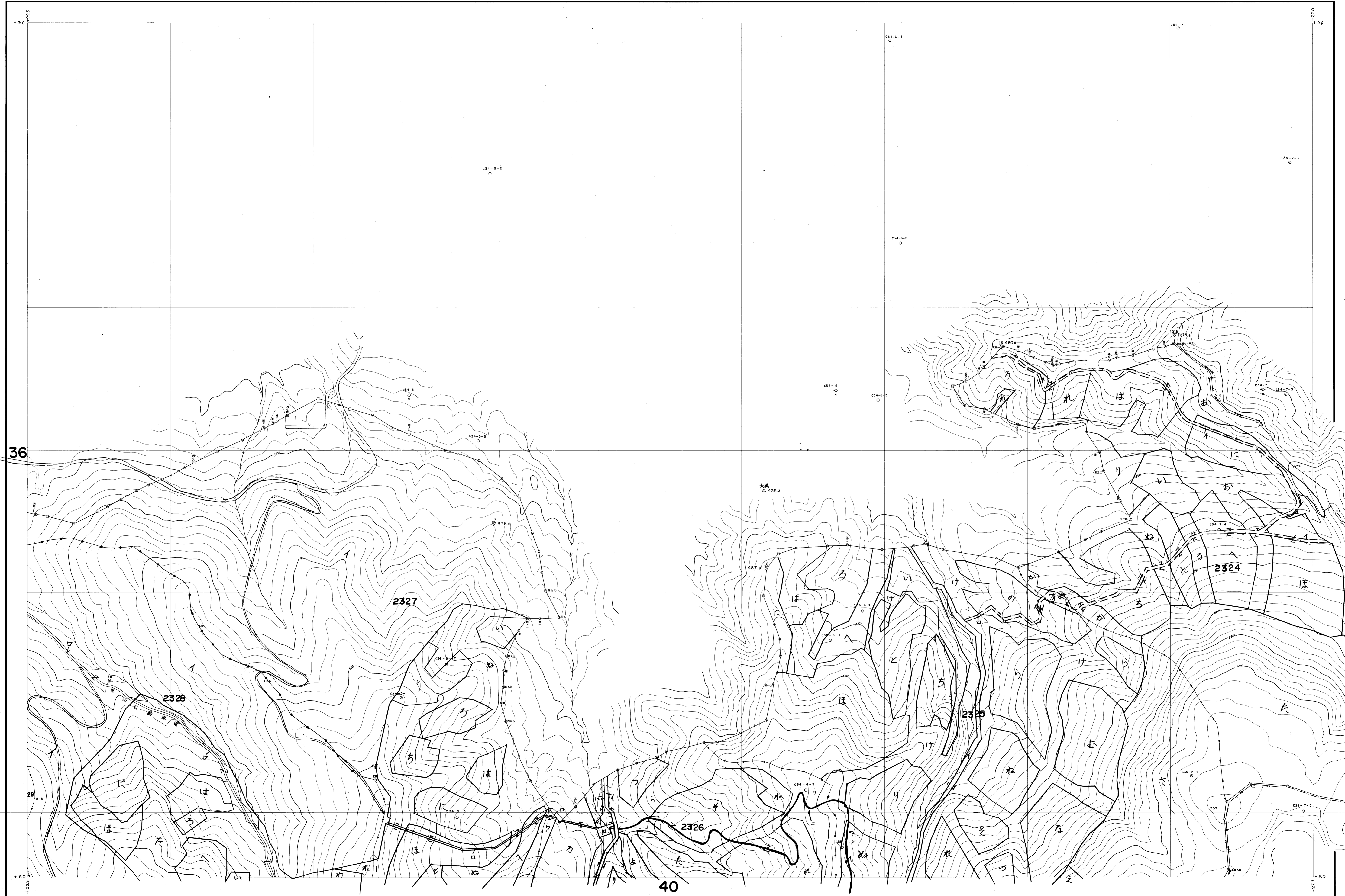


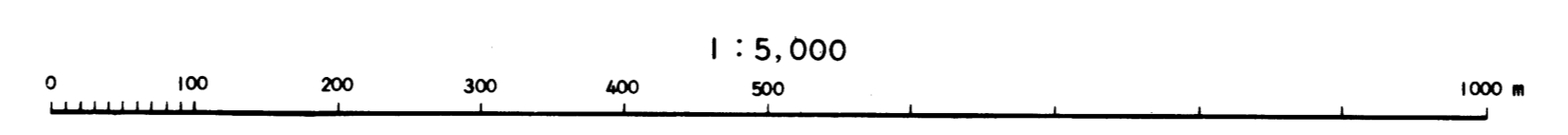
上川北部森林計画区  
上川北部森林管理署基本図 37 (全52)



北海道森林管理局

士37

- (1) 昭和45年10月撮影空中写真(山-581C 34-4-7)
  - (2) 昭和45年11月撮影空中写真(山-35-4-7)
- 使用機械 ステレオメトログラフ、アルシプロッター



昭和47年度 大成測量株式会社調製