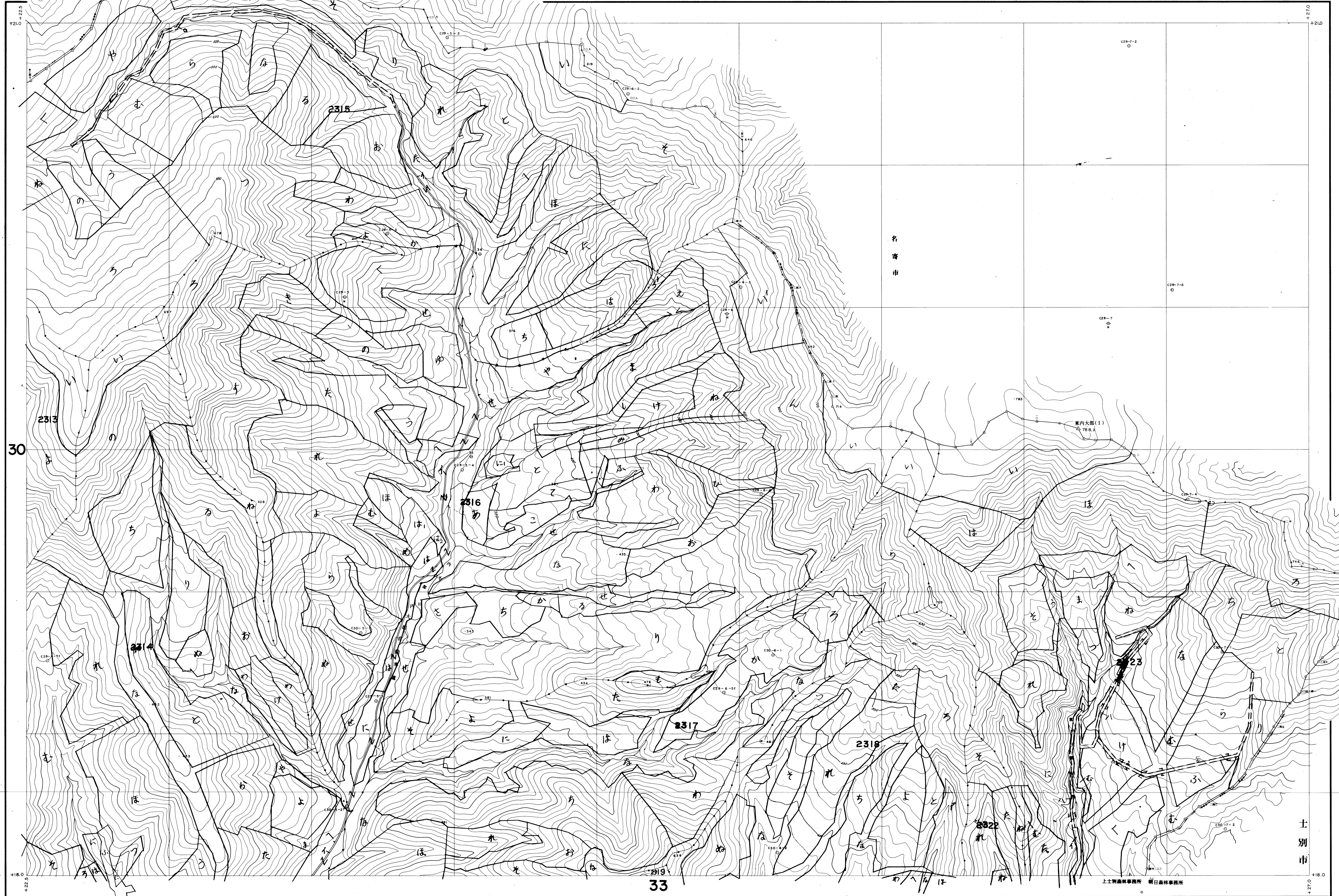


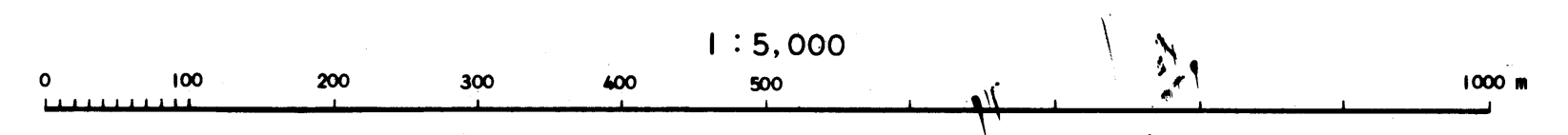
上川北部森林計画区
 上川北部森林管理署
 基本図 31 (全52)

第四公共原点 士31



士31

- (1) 昭和45年10月撮影空中写真(山-58IC29-4-8)
 - (2) 昭和45年11月撮影空中写真(山-5 C30-4-7)
- 使用機械 ステレオメトログラフ、ケルシュプロッター



昭和47年度 大成測量株式会社調製

北海道森林管理局

士別市

上士別森林事務所 朝日森林事務所