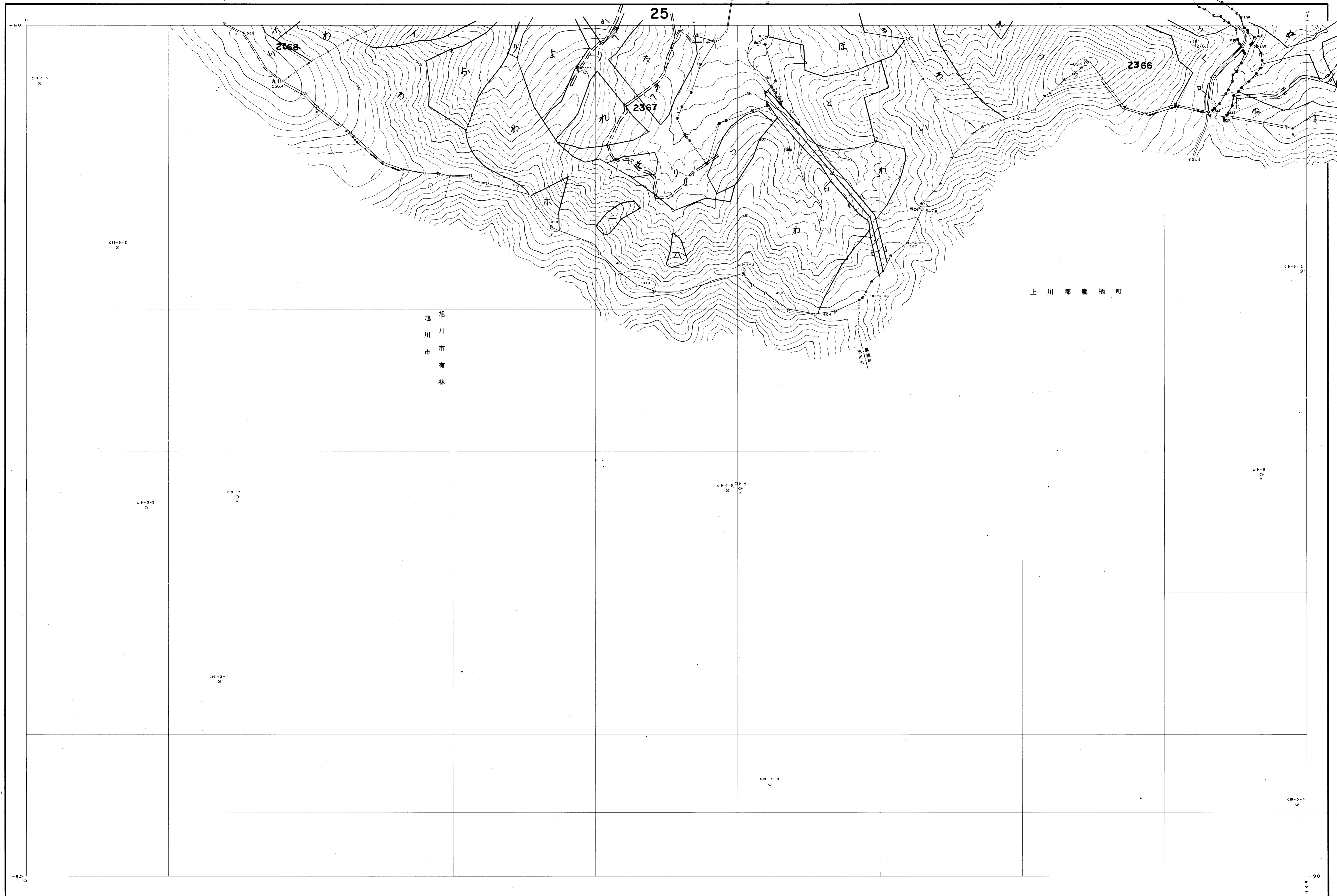


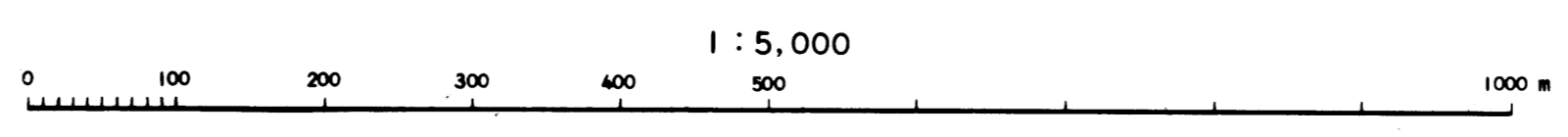
上川北部森林計画区
上川北部森林管理署基本図 26 (全52)

第四公共原点 士26



士26

(1) 昭和43年 6月撮影空中写真(HO-66-IX C19-3-5)
(2) 昭和 年 月撮影空中写真(HO- C19 -3-5)
使用機械 スtereoメトリックカメラ、ケルシュプロッター



昭和47年度 大成測量株式会社調製

北海道森林管理局