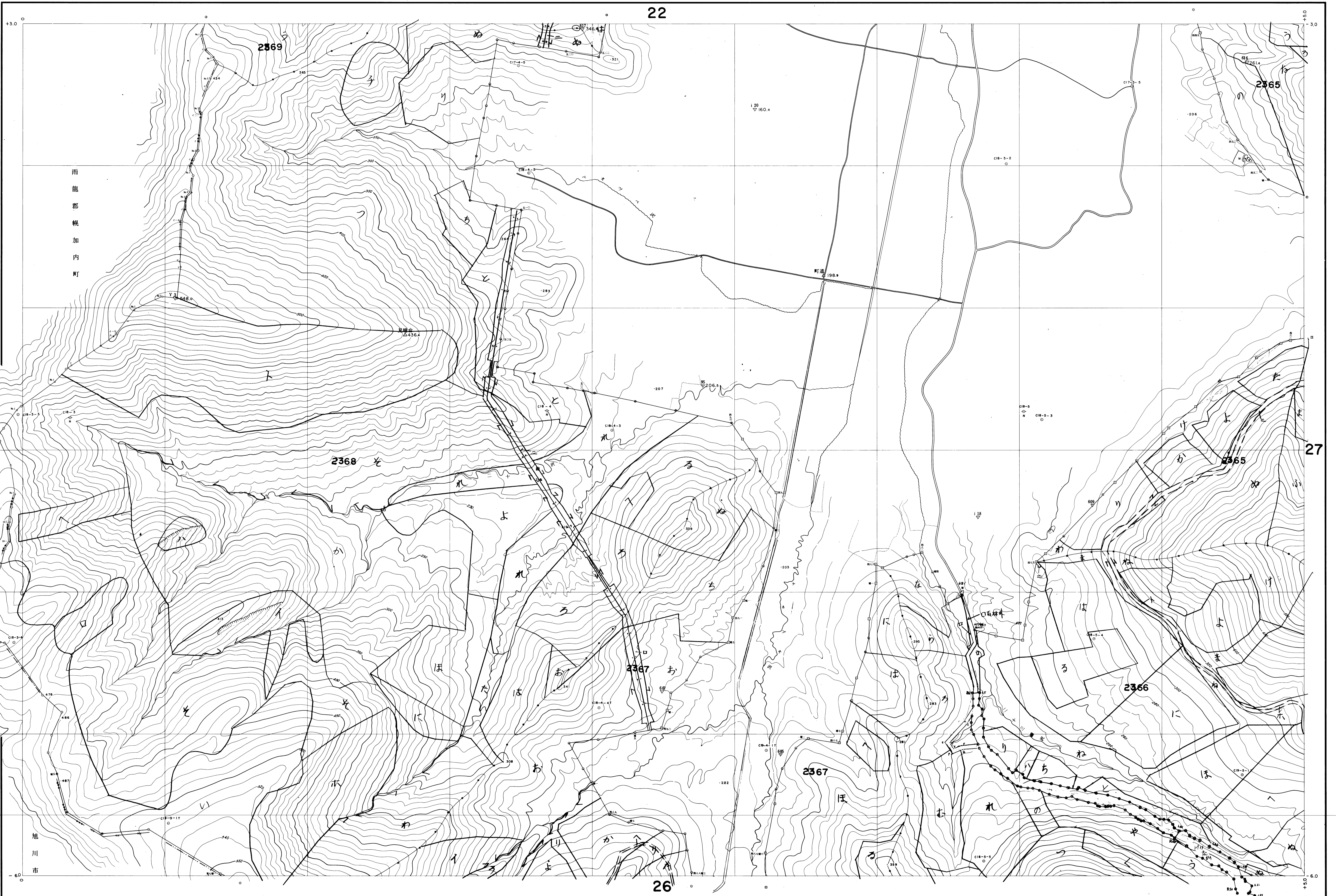


上川北部森林計画区  
上川北部森林管理署基本図 25 (全52)



- (1) 昭和43年 6月撮影航空写真(90-68-10C-17-3-5) 13NO-68-1X C-19-3-5
- (2) 昭和 年 月撮影航空写真(90-68-10C-18-3-6)
- (3) 使用機械 ステレオミクログラフ、ケルシュプロッター

