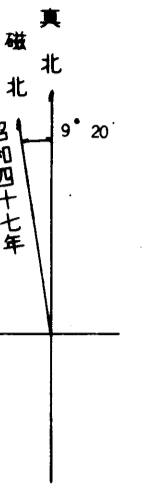
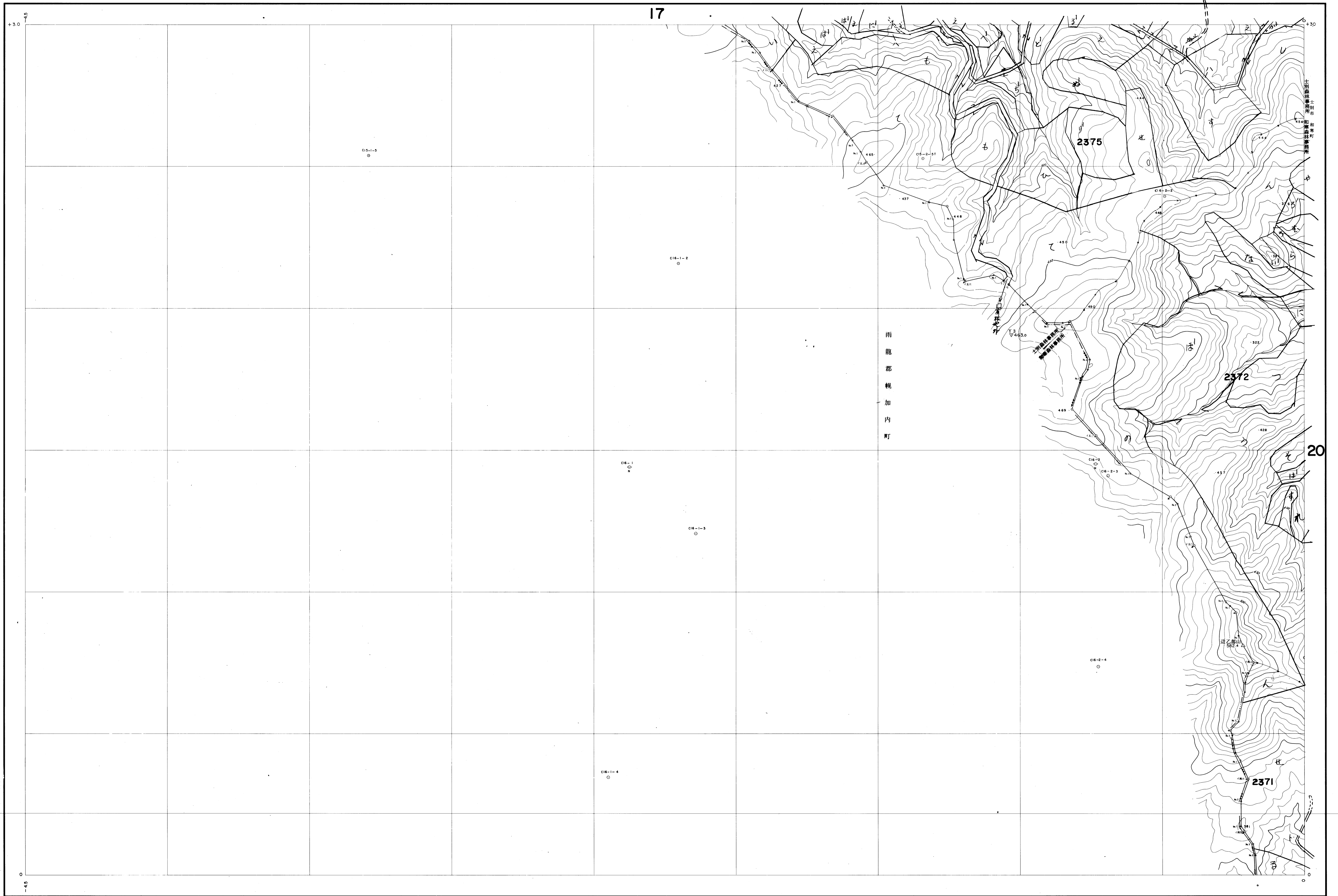


# 上川北部森林計画区 上川北部森林管理署基本図 19 (全52)

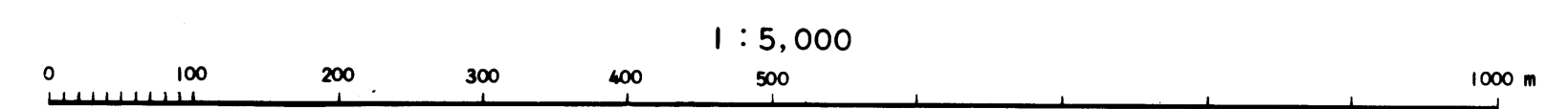
第四公共原点 士 19



北海道森林管理局

士 19

(1) 昭和43年6月撮影空中写真(DH-66-DC-16-1-3)  
 (2) 昭和 年 月撮影空中写真(HG-C- - - )  
 使用機械 ステレオメトリグラフ、ケルシュプロッター



昭和47年度 大成測量株式会社調製