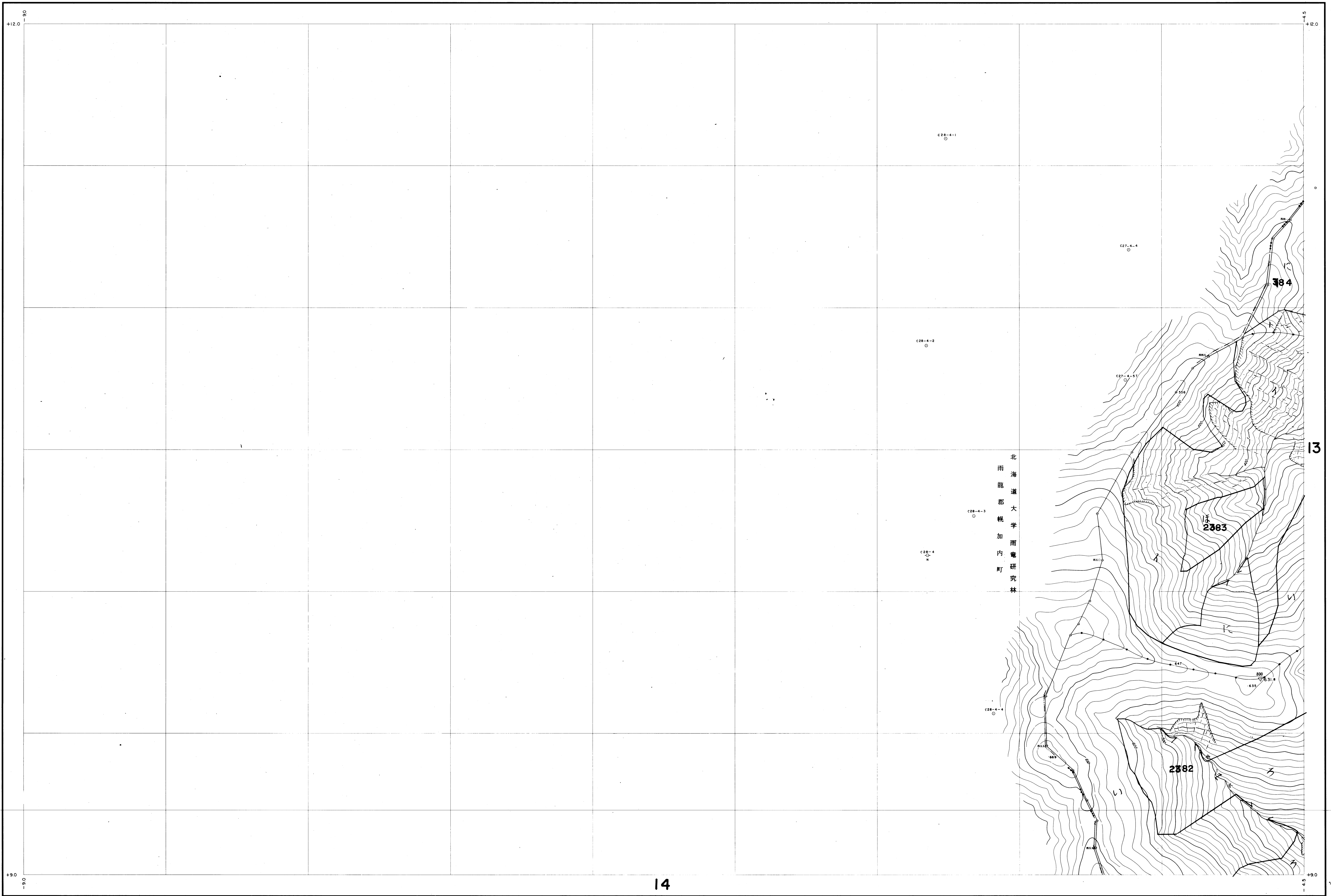


上川北部森林計画区
上川北部森林管理署基本図 12 (全52)

第四公共原点 士 12

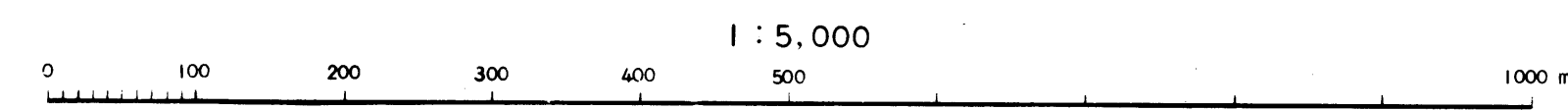


北海道大学
加内町
雨竜研究林

北海道森林管理局

士 12

- (1) 昭和41年7月撮影空中写真(山-430C-27-4-7)
 - (2) 昭和41年4月撮影空中写真(山-430C-28-4-5)
- 使用機械 ステレオプロッター、ケルシュプロッター



昭和47年度 大成測量株式会社調製