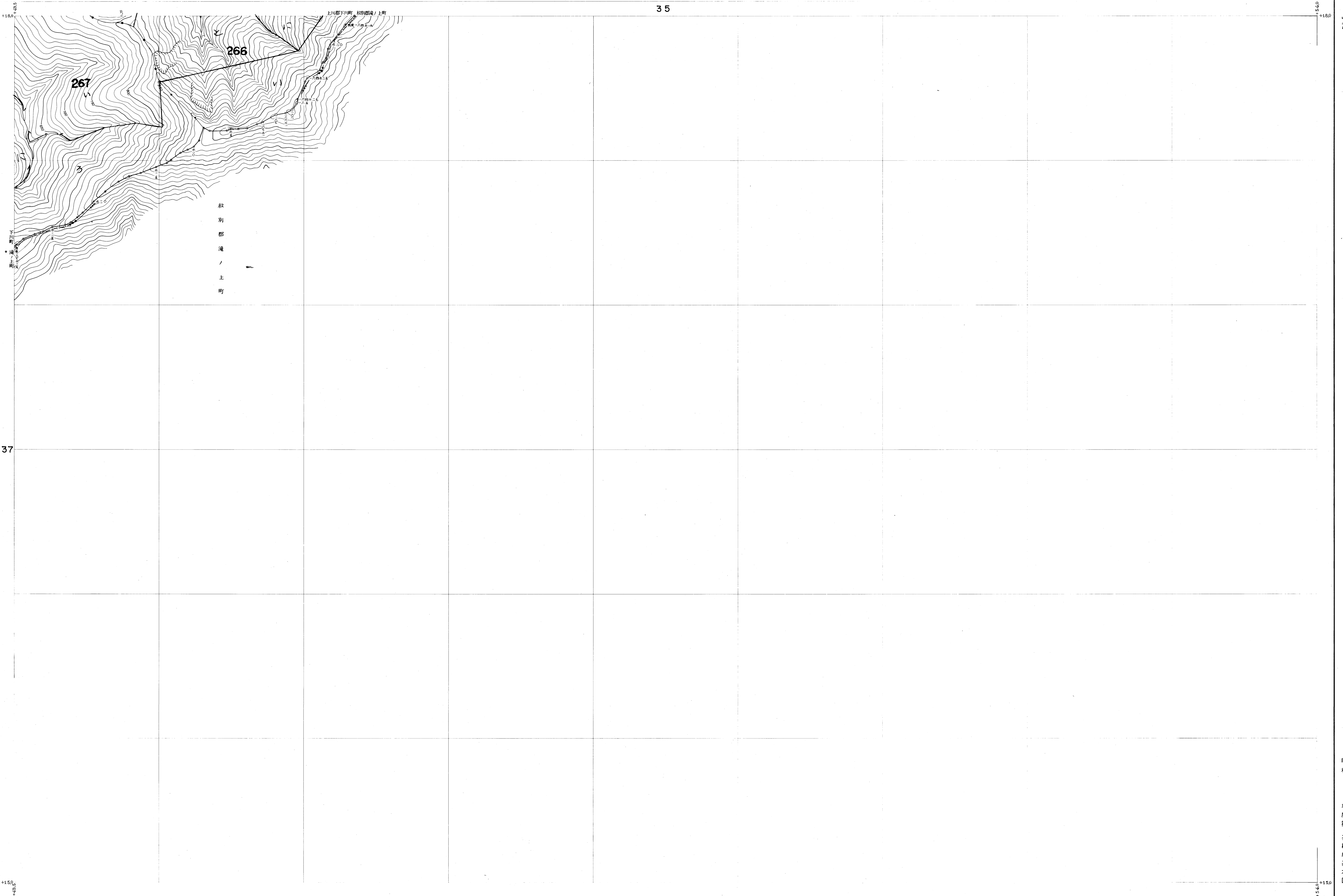


上川北部森林計画区  
上川北部森林管理署基本図

一の橋 38

公共原点 第12系

35



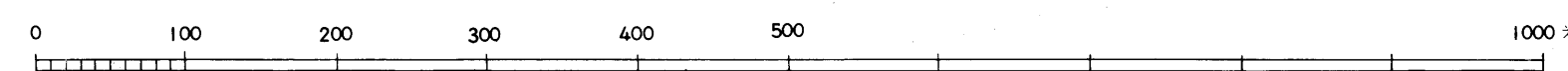
紋別郡滝ノ上町

北海道森林管理局

昭和  
年度  
第  
次  
編  
成  
基  
本  
図

一の橋 38 (全 38)

1:5,000



昭和 41 年 測 量

- 1. (1) 昭和40年10月撮影空中写真(山-408 C15 32-34)
- (2) 昭和40年10月撮影空中写真(山-408 C)
- 2. 図 化 法 ケルシュプロッター