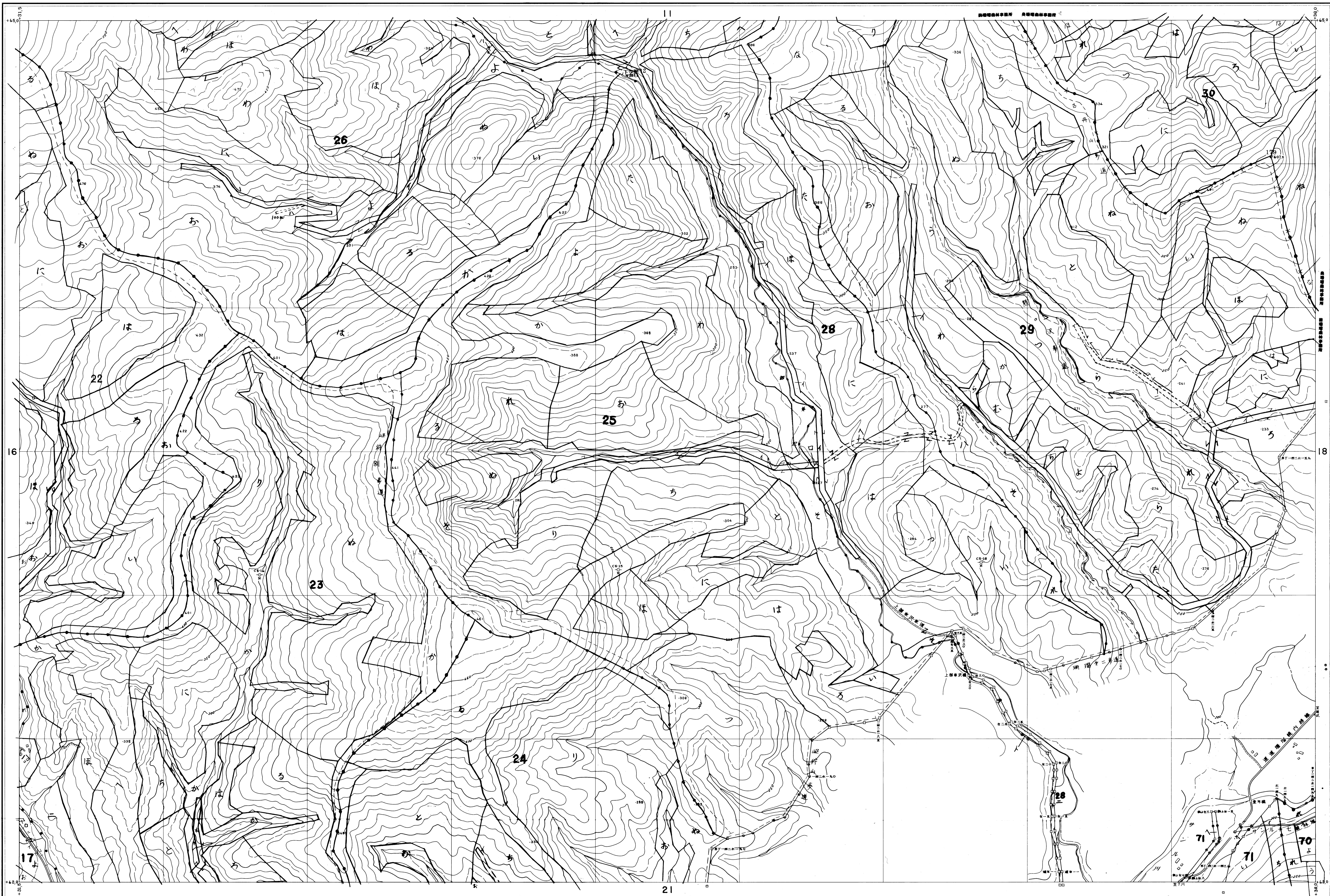


上川北部森林計画区
上川北部森林管理署基本図

下川 17

公共原点 第12系

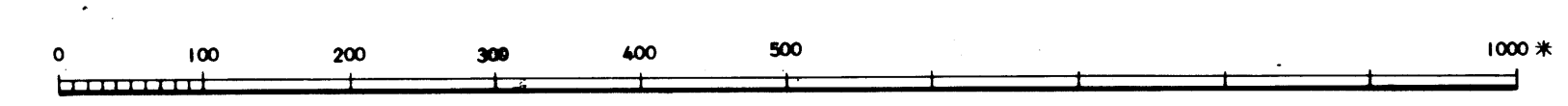


北海道森林管理局

昭和
年度第
次編成基本図

下川 17 (全40)

1:5,000



昭和 41 年測量
 (1) 昭和40年10月撮影空中写真(山-408 0.4 12-14)
 (2) 昭和40年10月撮影空中写真(山-408 0.5 13-17)
 2. 図化法 ケルシュプロッター