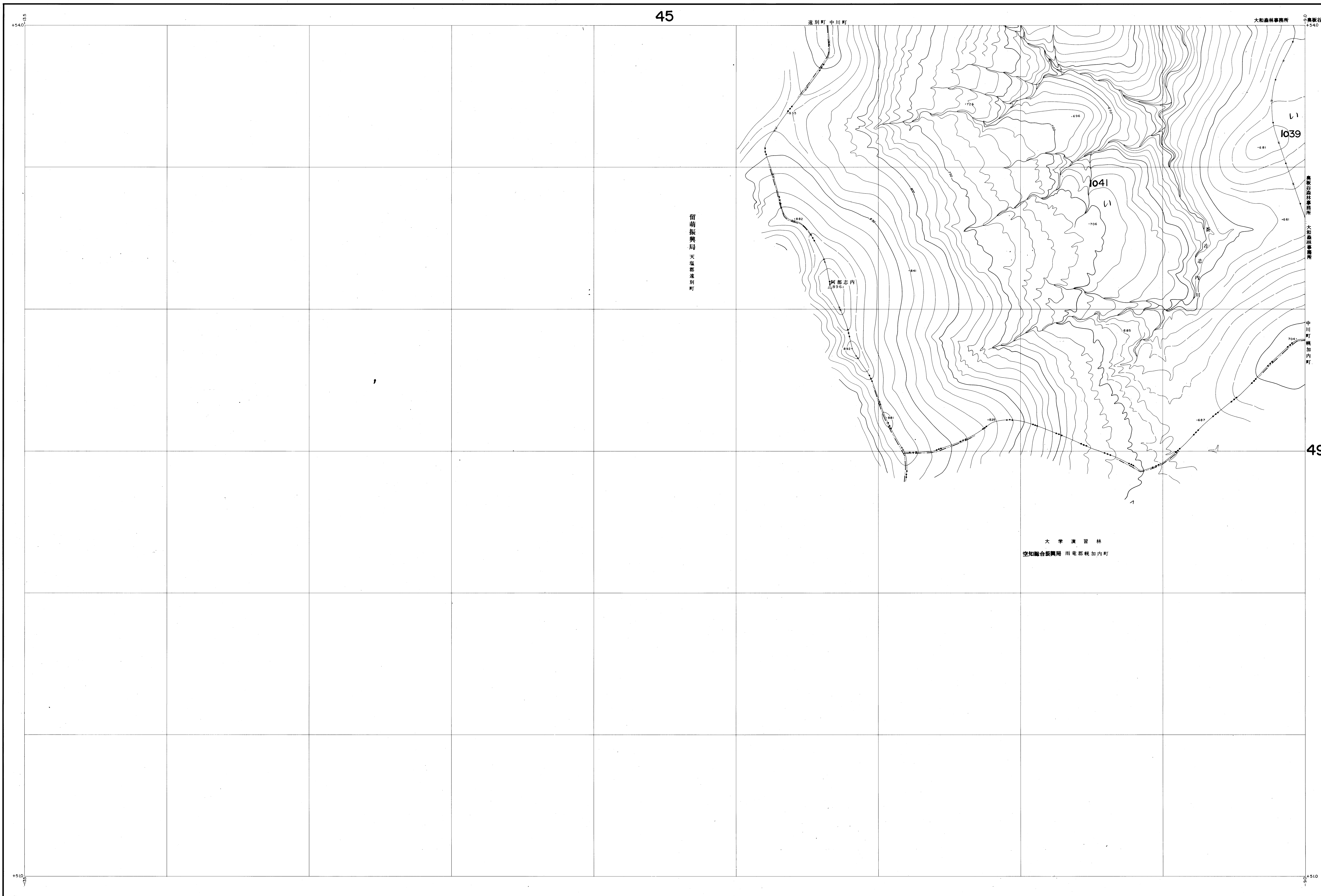


上川北部森林計画区
上川北部森林管理署 基本図 48 (全67)

第四公共原点 名48



名48

(1) 昭和45年10月 撮影空中写真(山-58) C-15 4-6)
(2) 昭和45年9月 撮影空中写真(山-58) C-16 3-5)
使用機械 ステレオプロッターA8、ケルシプロッター

1:5,000
0 100 500 1000

昭和五十一年度 第一航業株式会社調製

北海道森林管理局