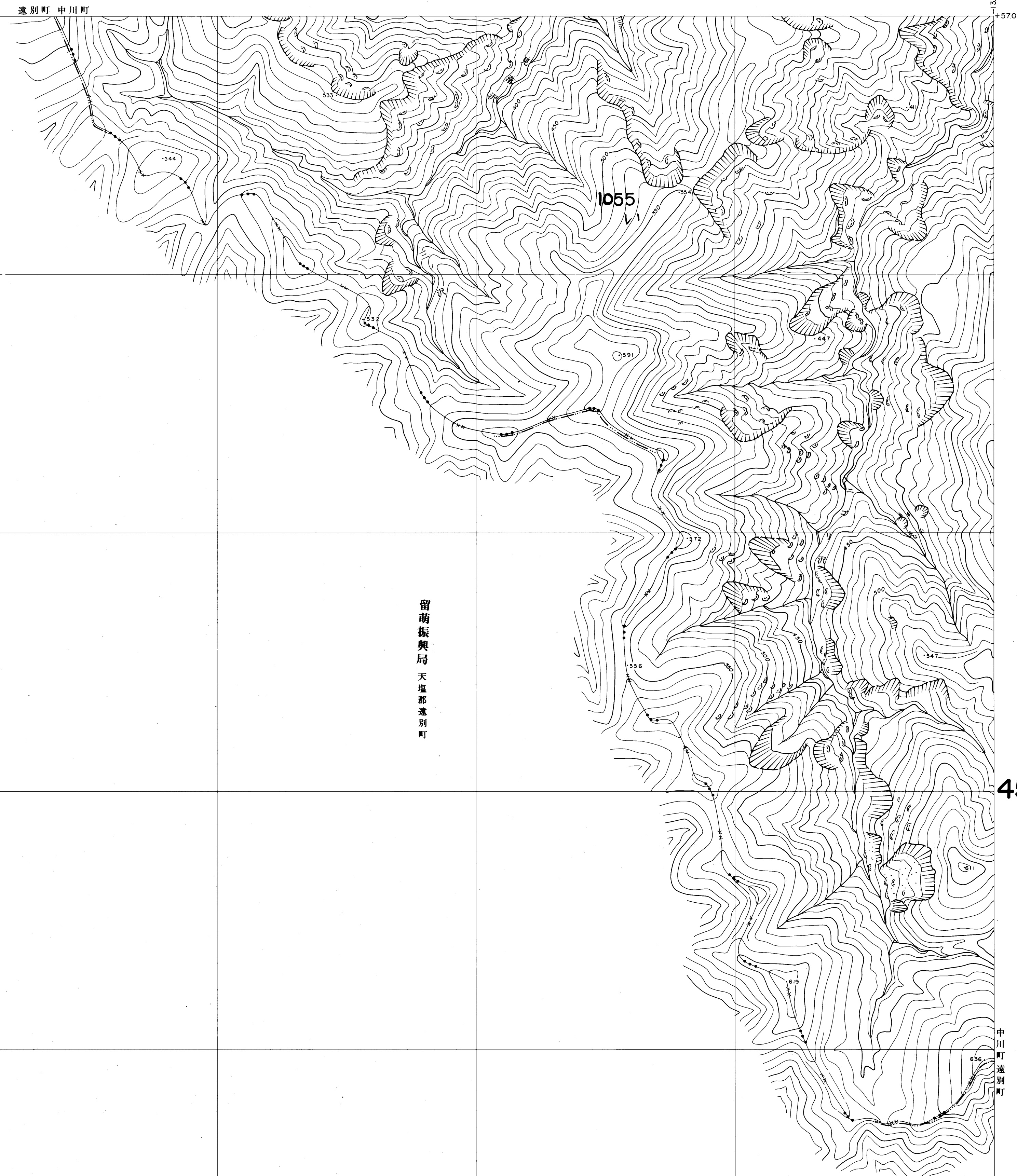


上川北部森林計画区
上川北部森林管理署基本図44(全67)

第Ⅷ公共原点

名44

40



45

北海道森林管理局

昭和五十一年度 第一航業株式会社編製

名44

1 (1) 昭和45年10月 撮影空中写真(山-581 C-14 3-5)
2 (2) 昭和45年10月 撮影空中写真(山-581 C-15 2-3)
使用機械 ステレオプロッターA8、ケルシュプロッター

