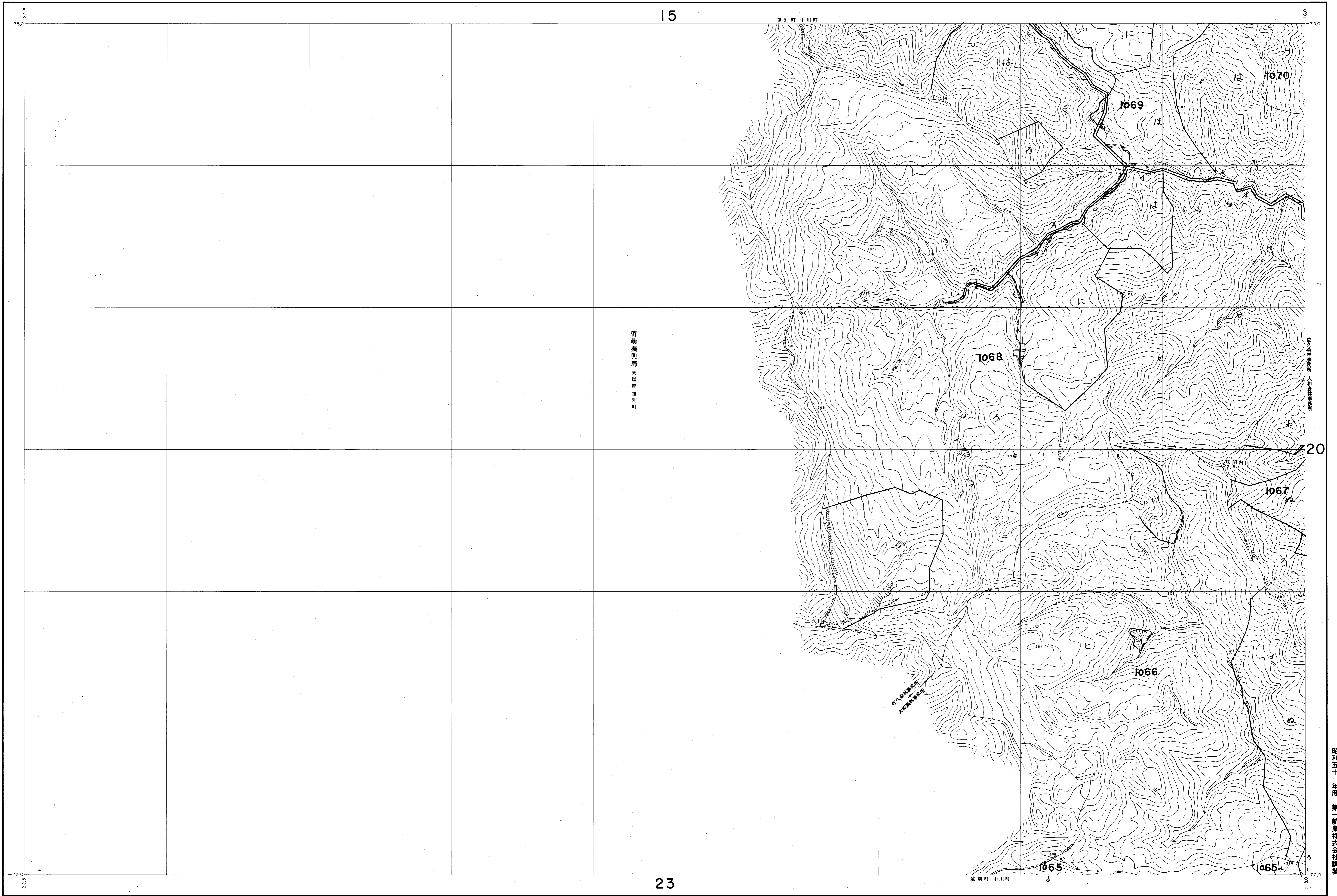


上川北部森林計画区
上川北部森林管理署 基本図 19 (全67)



留萌振興局 天塩郡 遠別町

旭川森林事務所
大規模測量所

旭川森林事務所
大規模測量所

昭和五十一年度 第一航業株式会社調製

北海道森林管理局

1 (1) 昭和49年7月 撮影空中写真(山-678 C-19 3-5)
2 (2) 昭和45年7月 撮影空中写真(山-581 C-8 2-4)
使用機械 ステレオプロッターA8、ケルシュプロッター

