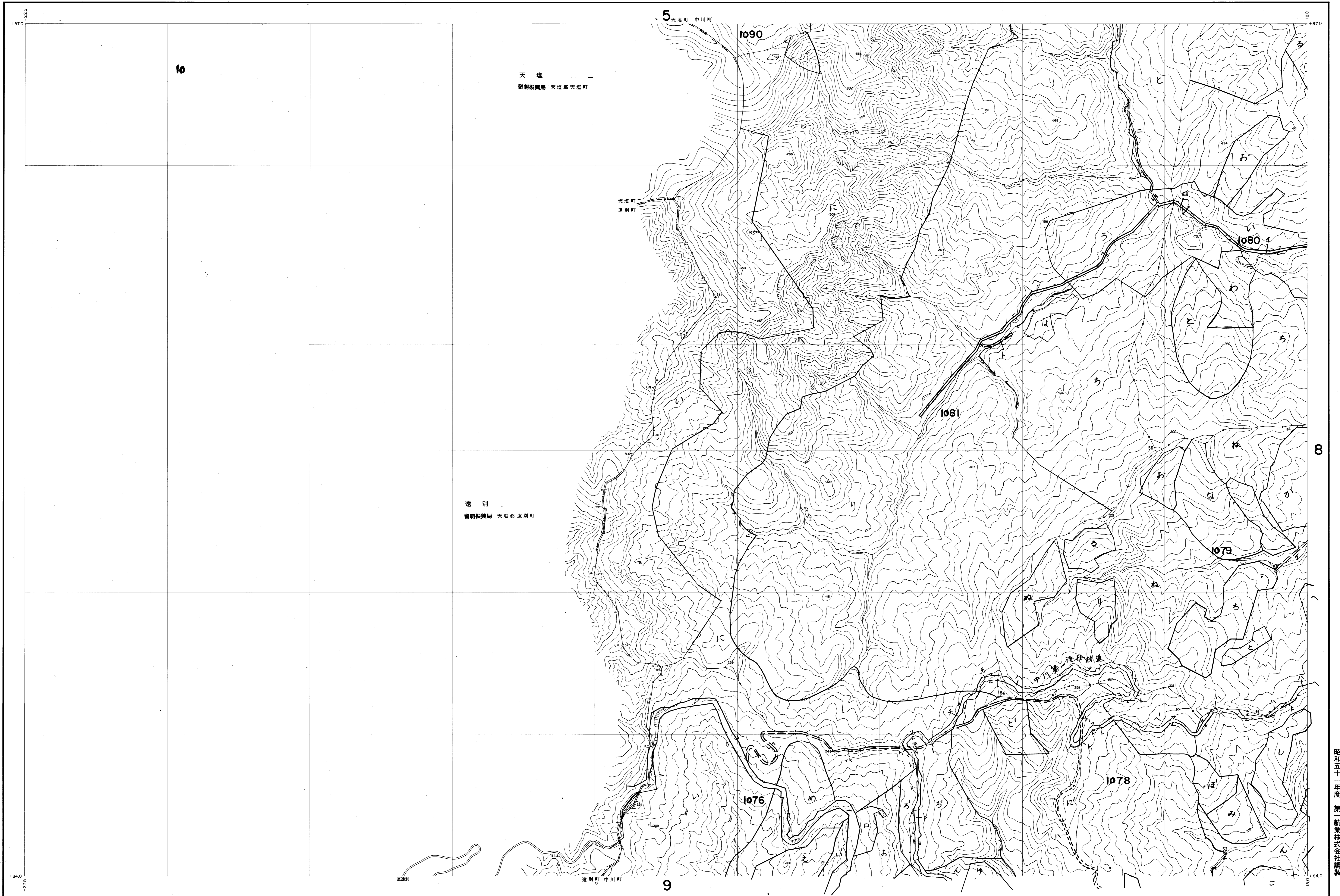


上川北部森林計画区  
上川北部森林管理署基本図7(全67)

第七公共原点

名7



昭和五十一年度 第一航業株式会社調製

北海道森林管理局

名7

- |   |                                    |
|---|------------------------------------|
| 1 | (1) 昭和49年7月 撮影空中写真(山-678 C-10 2-4) |
| 2 | (2) 昭和49年7月 撮影空中写真(山-678 C-11 2-4) |
- 使用機械 ステレオプロッター-A8, ケルシプロッター

1:5,000  
0 100 500 1000